

# АНОРАКИ И ВЕТРОВКИ С ВАШИМ ПРИНТОМ

---

ПОЛНЫЙ ЦИКЛ ПРОИЗВОДСТВА БРЕНДИРОВАННОЙ  
ОДЕЖДЫ, АКСЕССУАРОВ И КОРПОРАТИВНОГО МЕРЧА

**РУСФЛАГ**



# КАК СНЯТЬ МЕРКИ

## Обхват груди

Лента проходит горизонтально вокруг туловища через выступающие точки грудных желез

## Обхват талии

Лента проходит горизонтально вокруг туловища на уровне линии талии



# МУЖЧИНЫ / УНИСЕКС

цифровое, буквенное обозначение размера	обозначение на этикетке RU	рост, см	обхват груди, см	обхват талии, см	диапазон значений использования		
					рост, см	обхват груди, см	обхват талии, см
42(2XS)/164-84-74	42(2XS)	164	84	74	161-167	82-86	72-76
44(XS)/170-88-78	44(XS)	170	88	78	167-173	86-90	76-80
46(S)/176-92-82	46(S)	176	92	82	173-179	90-94	80-84
48(M)/176-96-86	48(M)	176	96	86	173-179	94-98	84-88
50(L)/182-100-90	50(L)	182	100	90	179-185	98-102	88-92
52(XL)/182-104-94	52(XL)	182	104	94	179-185	102-106	92-96
54(2XL)/188-108-98	54(2XL)	188	108	98	185-191	106-110	96-100
56(3XL)/188-112-102	56(3XL)	188	112	102	185-191	110-114	100-104
58(4XL)/194-116-106	58(4XL)	194	116	106	191-197	114-118	104-108
60(5XL)/194-120-110	60(5XL)	194	120	110	191-197	118-122	108-112
62(6XL)/194-124-114	62(6XL)	194	124	114	191-197	122-126	112-118

# КАК СНЯТЬ МЕРКИ

## Обхват груди

Лента проходит горизонтально вокруг туловища через выступающие точки грудных желез

## Обхват бёдер

Лента проходит горизонтально по наиболее выступающим точкам ягодиц, спереди – с учётом выступа живота

# ЖЕНЩИНЫ

цифровое, буквенное обозначение размера	обозначение на этикетке RU	рост, см	обхват груди, см	обхват бедер, см	диапазон значений использования		
					рост, см	обхват груди, см	обхват бедер, см
42(XS)w/164-84-90	42(XS)w	164	84	90	161-167	82-86	88-92
44(S)w/164-88-94	44(S)w	164	88	94	167-173	86-90	92-96
46(M)w/164-92-98	46(M)w	164	92	98	167-173	90-94	96-100
48(L)w/170-96-102	48(L)w	170	96	102	167-173	94-98	100-104
50(XL)w/170-100-106	50(XL)w	170	100	106	173-179	98-102	104-108
52(2XL)w/170-104-110	52(2XL)w	170	104	110	173-179	102-106	108-112
54(3XL)w/176-108-114	54(3XL)w	176	108	114	179-185	106-110	112-116
56(4XL)w/176-112-118	56(4XL)w	176	112	118	179-185	110-114	116-120
58(5XL)w/176-116-122	58(5XL)w	176	116	122	185-191	114-118	120-124
60(6XL)w/182-120-126	60(6XL)w	182	120	126	185-191	118-122	124-128
62(7XL)w/182-124-130	62(7XL)w	182	124	130	185-191	122-126	128-132

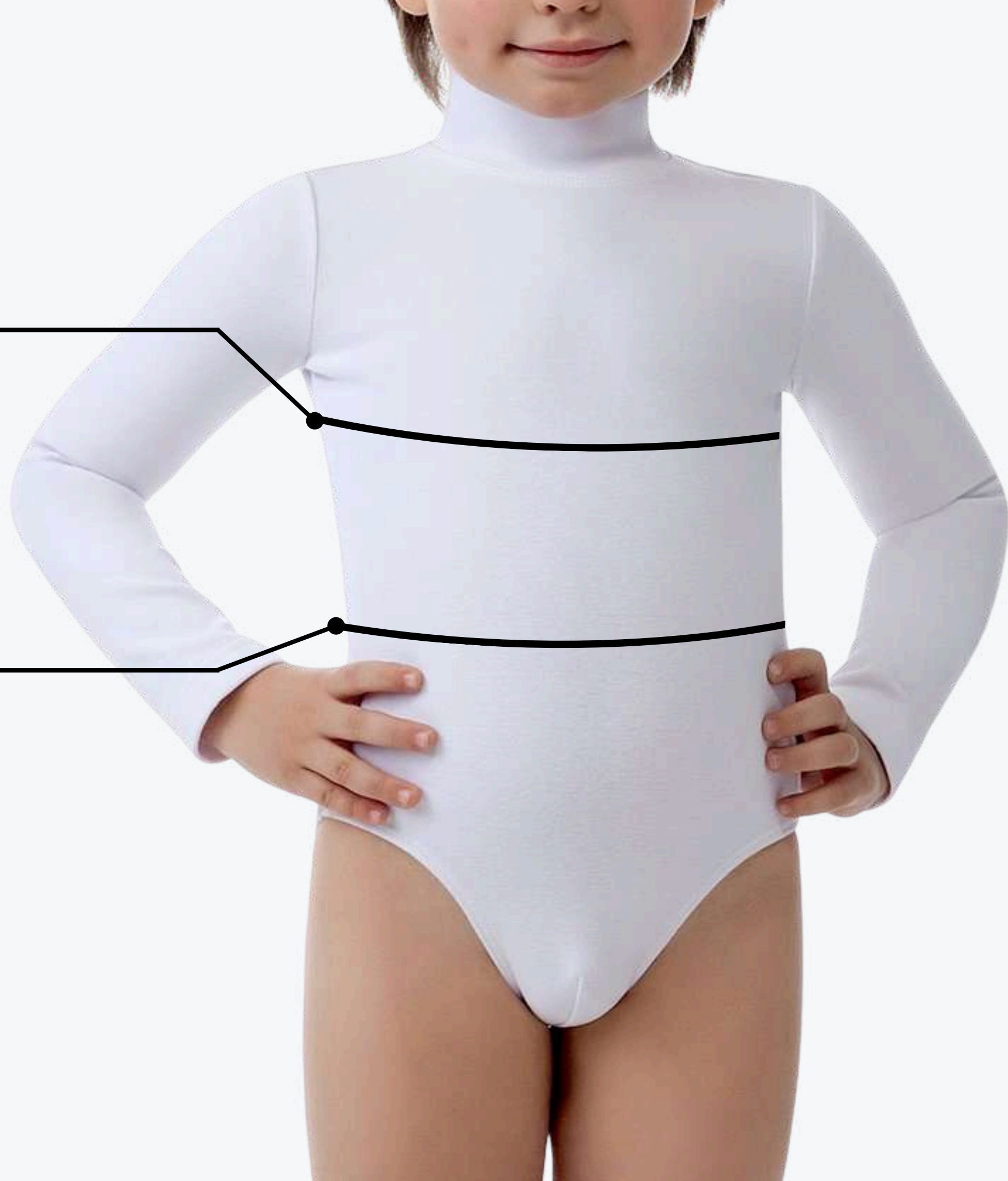
# КАК СНЯТЬ МЕРКИ

## Обхват груди

Лента проходит горизонтально вокруг туловища через выступающие точки грудных желез

## Обхват талии

Лента проходит горизонтально вокруг туловища на уровне линии талии



## ДЕТИ (ШКОЛЬНАЯ ГРУППА)

цифровое, буквенное обозначение размера	обозначение на этикетке RU	рост, см	возраст	обхват груди, см	обхват талии, см	диапазон значений использования		
						рост, см	обхват груди, см	обхват талии, см
30(122)/122-60-54	30(122)	122	7	60	54	119-125	58-62	52-56
32(128)/128-64-57	32(128)	128	8	64	57	125-131	62-66	55-58
32(134)/134-64-57	32(134)	134	9	64	57	131-137	62-66	55-58
34(140)/140-68-60	34(140)	140	10	68	60	137-143	66-70	58-62
36(146)/146-72-63	36(146)	146	11	72	63	143-149	70-74	62-65
38(152)/152-76-63	38(152)	152	12	76	63	149-155	74-78	62-65
40(158)/158-80-66	40(158)	158	13	80	66	155-161	78-82	65-68

## ДЕТИ (ДОШКОЛЬНАЯ ГРУППА)

цифровое, буквенное обозначение размера	обозначение на этикетке RU	рост, см	возраст	обхват груди, см	обхват талии, см	диапазон значений использования		
						рост, см	обхват груди, см	обхват талии, см
26(98)/98-52-48	26(98)	98	3	52	48	95-101	48-54	46-50
28(104)/104-56-51	28(104)	104	4	56	51	101-106	54-58	50-53
28(110)/110-56-51	28(110)	110	5	56	51	106-113	54-58	50-53
30(116)/116-60-54	30(116)	116	6	60	54	113-119	58-62	53-55



# АНОРАКИ И ВЕТРОВКИ

Анораки унисекс

Анораки детские

Ветровки унисекс

Ветровки детские

Ветровки унисекс с подкладкой

# ТКАНИ ДЛЯ АНОРАКОВ И ВЕТРОВОК



ТКАНЬ (ДЮСПО 240 (85 ГР./КВ.М.))

Прочная ткань с водоотталкивающими свойствами.

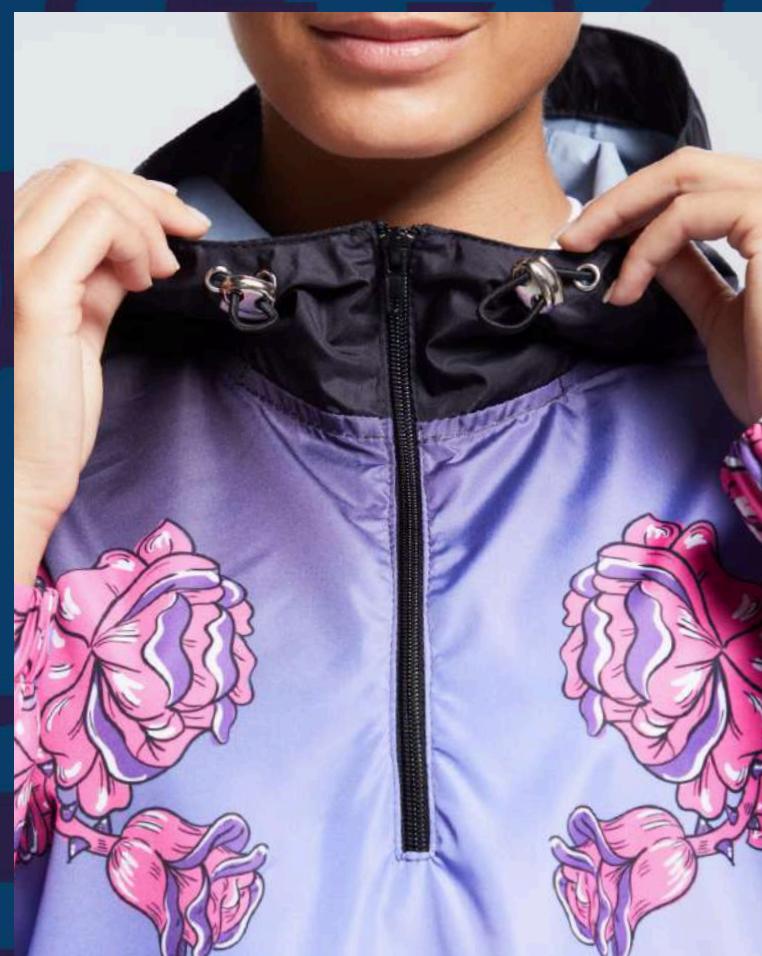
Материал хорошо выдерживает низкие температуры, устойчив к истиранию, механическим воздействиям и различным видам загрязнений.



ТКАНЬ (ОКСФОРД 210ПУ 95 ГР./КВ.М.)

Лёгкий и достаточно прочный курточный материал.

Устойчив к истиранию и разрывам, не выгорает, сохраняет свой первоначальный вид после стирок. Обеспечивает воздухопроницаемость.



# АНОРАК УНИСЕКС

АРТ. ВС\_223\_291

## РАЗМЕРЫ ИЗДЕЛИЯ

42(2XS), 44(XS), 46(S), 48(M), 50(L), 52(XL),  
54(2XL), 56(3XL), 58(4XL), 60(5XL), 62(6XL)

## ОПИСАНИЕ

Анорак унисекс, прямого силуэта, на молнии в верхней части, с капюшоном, карман накладной кенгуру (рукав на резинке)

## МАТЕРИАЛЫ

Ткань (Дюспо 240 (85 гр./кв.м.))

Ткань (Оксфорд 210ПУ 95 гр./кв.м.).

[УЗНАТЬ ЦЕНУ](#)



## РАЗМЕРНАЯ ТАБЛИЦА ИЗДЕЛИЯ В ГОТОВОМ ВИДЕ

Размер	Длина по спинке, см	Ширина по груди, см	Длина рукава, см
42(2XS)	69,0	53,0	58,5
44(XS)	72,0	55,0	61,5
46(S)	75,0	57,0	65,0
48(M)	75,0	59,0	65,0
50(L)	78,0	61,0	68,5
52(XL)	78,0	63,0	68,5
54(2XL)	81,0	65,0	72,0
56(3XL)	81,0	67,0	72,0
58(4XL)	84,0	69,0	75,5
60(5XL)	84,0	71,0	75,5
62(6XL)	84,0	73,0	76,0

Размер на фото: 44 (XS)

Параметры модели: рост 170, ОГ 86/ОТ 63/ОБ 93



# АНОРАК ДЕТСКИЙ

АРТ. ВС\_223\_291

## РАЗМЕРЫ ИЗДЕЛИЯ

26(98), 28(104), 28(110), 30(116), 30(122), 32(128), 32(134),  
34(140), 36(146), 38(152), 40(158)

## ОПИСАНИЕ

Анорак детский, прямого силуэта, на молнии в верхней части, с капюшоном, карман накладной кенгуру (рукав на резинке)

## МАТЕРИАЛЫ

Ткань (Дюспо 240 (85 гр./кв.м.))

Ткань (Оксфорд 210ПУ 95 гр./кв.м.).

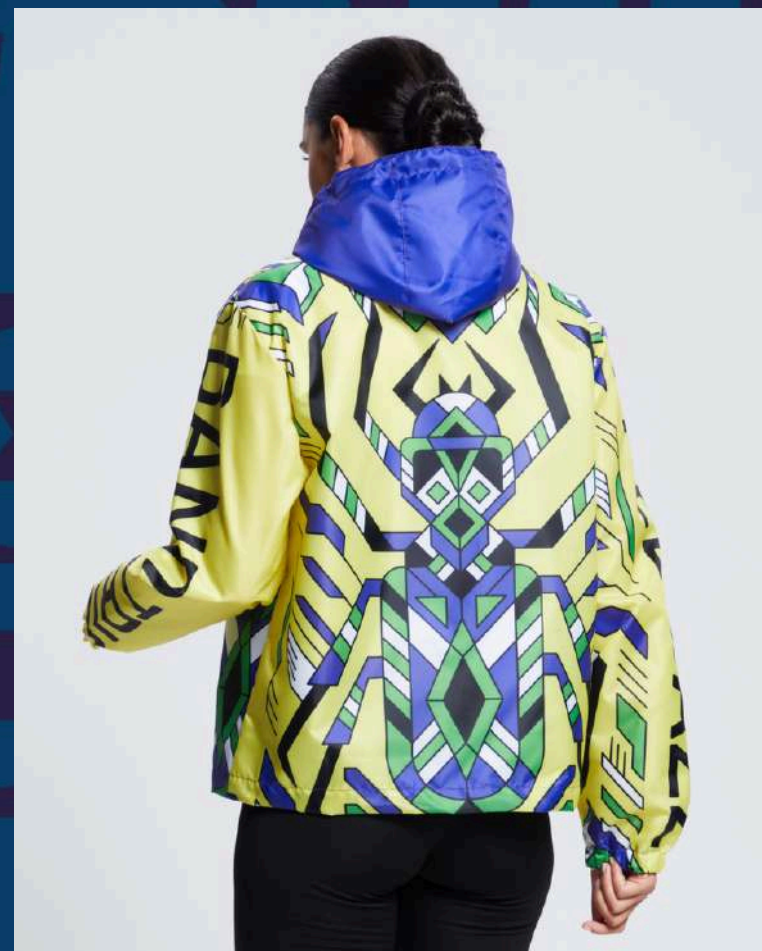
[УЗНАТЬ ЦЕНУ](#)



## РАЗМЕРНАЯ ТАБЛИЦА ИЗДЕЛИЯ В ГОТОВОМ ВИДЕ

Размер	Длина по спинке, см	Ширина по груди, см	Длина рукава, см
26(98)	40,0	35,0	34,0
28(104)	42,5	37,0	36,5
28(110)	45,0	37,0	38,5
30(116)	47,5	39,0	41,0
30(122)	50,0	39,0	43,0
32(128)	52,5	41,0	45,0
32(134)	55,0	41,0	47,0
34(140)	57,5	43,0	49,5
36(146)	60,0	45,0	51,5
38(152)	62,5	47,0	54,0
40(158)	65,0	49,0	56,5

Размер на фото: 34(140)  
 Параметры модели: рост 143



# ВЕТРОВКА УНИСЕКС С ПОДКЛАДКОЙ

BC\_223\_313.1

## РАЗМЕРЫ ИЗДЕЛИЯ

42(2XS), 44(XS), 46(S), 48(M), 50(L), 52(XL),  
54(2XL), 56(3XL), 58(4XL), 60(5XL), 62(6XL)

## ОПИСАНИЕ

Ветровка унисекс на подкладке (подкладка шелк расцветивания), прямого силуэта с капюшоном, на молнии, карман накладной кенгуру (рукав на резинке)

## МАТЕРИАЛЫ

Ткань (Дюспо 240 (85 гр./кв.м.))

Ткань (Оксфорд 210ПУ 95 гр./кв.м.).

[УЗНАТЬ ЦЕНУ](#)



## РАЗМЕРНАЯ ТАБЛИЦА ИЗДЕЛИЯ В ГОТОВОМ ВИДЕ

Размер	Длина по спинке, см	Ширина по груди, см	Длина рукава, см
42(2XS)	62,0	55,0	58,5
44(XS)	62,0	57,0	61,5
46(S)	67,0	59,0	64,5
48(M)	67,0	61,0	65,0
50(L)	72,0	63,0	68,0
52(XL)	72,0	65,0	68,5
54(2XL)	76,0	67,0	72,0
56(3XL)	76,0	69,0	72,0
58(4XL)	76,0	71,0	75,5
60(5XL)	76,0	73,0	75,5
62(6XL)	76,0	75,0	76,0

Размер на фото: 44 (XS)

Параметры модели: рост 170, ОГ 86/ОТ 63/ОБ 93



# ВЕТРОВКА УНИСЕКС

АРТ. BC\_223\_313

## РАЗМЕРЫ ИЗДЕЛИЯ

42(2XS), 44(XS), 46(S), 48(M), 50(L), 52(XL),  
54(2XL), 56(3XL), 58(4XL), 60(5XL), 62(6XL)

## ОПИСАНИЕ

Ветровка унисекс, прямого силуэта с капюшоном, на молнии, карман накладной кенгуру, (рукав на резинке)

## МАТЕРИАЛЫ

Ткань (Дюспо 240 (85 гр./кв.м.))

Ткань (Оксфорд 210ПУ 95 гр./кв.м.).

[УЗНАТЬ ЦЕНУ](#)



## РАЗМЕРНАЯ ТАБЛИЦА ИЗДЕЛИЯ В ГОТОВОМ ВИДЕ

Размер	Длина по спинке, см	Ширина по груди, см	Длина рукава, см
42(2XS)	62,0	55,0	58,5
44(XS)	62,0	57,0	61,5
46(S)	67,0	59,0	64,5
48(M)	67,0	61,0	65,0
50(L)	72,0	63,0	68,0
52(XL)	72,0	65,0	68,5
54(2XL)	76,0	67,0	72,0
56(3XL)	76,0	69,0	72,0
58(4XL)	76,0	71,0	75,5
60(5XL)	76,0	73,0	75,5
62(6XL)	76,0	75,0	76,0

Размер на фото: 52(XL)  
 Параметры модели: рост 180



# ВЕТРОВКА ДЕТСКАЯ

АРТ. ВС\_223\_313

## РАЗМЕРЫ ИЗДЕЛИЯ

26(98), 28(104), 28(110), 30(116), 30(122), 32(128),  
32(134), 34(140), 36(146), 38(152), 40(158)

## ОПИСАНИЕ

Ветровка детская, прямого силуэта с капюшоном, на молнии, карман накладной кенгуру, (рукав на резинке)

## МАТЕРИАЛЫ

Ткань (Дюспо 240 (85 гр./кв.м.))

Ткань (Оксфорд 210ПУ 95 гр./кв.м.).

[УЗНАТЬ ЦЕНУ](#)



## РАЗМЕРНАЯ ТАБЛИЦА ИЗДЕЛИЯ В ГОТОВОМ ВИДЕ

Размер	Длина по спинке, см	Ширина по груди, см	Длина рукава, см
26(98)	40,0	35,0	34,0
28(104)	40,0	37,0	36,5
28(110)	45,0	37,0	38,5
30(116)	45,5	39,0	41,0
30(122)	50,5	39,0	43,0
32(128)	51,0	41,0	45,0
32(134)	56,5	41,0	47,0
34(140)	56,5	43,0	49,5
36(146)	61,5	45,0	51,5
38(152)	61,5	47,0	54,0
40(158)	61,5	49,0	56,5

Размер на фото: 32(134)  
 Параметры модели: рост 123

# КОНТАКТЫ

 м. Дубровка, м. Пролетарская

 Москва, 1-я Дубровская улица, 13Ас1

 +7 (495) 120-14-40

 [info@rflag.ru](mailto:info@rflag.ru)

 ПН-ПТ 10:00-18:00

 [rusflagcity.ru](http://rusflagcity.ru)

