



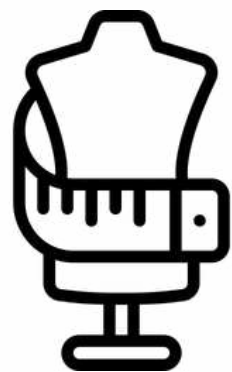
**РУСФЛАГ**

# ЭКИПИРОВКА БОЛЕЛЬЩИКА

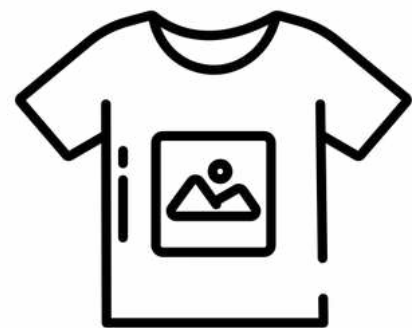
С ВАШИМ ДИЗАЙНОМ



# НАШЕ ПРОИЗВОДСТВО



**лекала с удобной  
посадкой**



**подготовка макетов  
любой сложности**



**собственные цеха  
печати и пошива**



**срок изготовления  
от 3х дней**

# ИЗГОТАВЛИВАЕМ ТЕКСТИЛЬНУЮ ЭКИПИРОВКУ ДЛЯ БОЛЕЛЬЩИКОВ:

- Флаги
- Баннеры на трибуну
- Брелки
- Баффы
- Вымпелы
- Джерси болельщика
- Пледы и подушки
- Рюкзаки для обуви
- Сумки шоперы
- Шарфы печатные





# ФЛАГИ

## РАЗМЕРЫ

ОТ 12X18 ДО 200X300

## ОПИСАНИЕ

Изготавливаем флаги с сублимационной печатью для любых конструкций: от флажков на трубочках до уличных флагов и флаговых групп. Шьём односторонние и двусторонние флаги, знамёна и перетяжки любых размеров. Подбираем ткани и обработку под условия эксплуатации.

## МАТЕРИАЛЫ

Атлас 140 гр./кв.м  
Блэкаут 240 гр./кв.м  
Вариофлаг 120 гр./кв.м  
Габардин 153 гр./кв.м  
Мокрый шёлк 164 гр./кв.м

Сатен 183 гр./кв.м  
Хоккейная сетка 120 гр./кв.м  
Оксфорд 210 гр./кв.м  
Полиэфирный шёлк  
Флажная сетка

# РЕКОМЕНДУЕМЫЕ РАЗМЕРЫ ФЛАГОВ

Размеры без учёта кармана

12x18 см

настольные

15x22 см

20x30 см

автомобильные

30x40 см

40x60 см

100x150 см

50x75 см

100x200 см

60x90 см

140x210 см

70x105 см

150x225 см

90x135 см

200x300 см





# БАННЕРЫ НА ТРИБУНУ

## РАЗМЕРЫ

НА ЗАКАЗ

## ОПИСАНИЕ

Изготавливаем баннеры на трибуны любых размеров под заказ. Производим баннеры для спортивных арен, стадионов и мероприятий с учётом формата трибун и условий размещения. Подбираем материалы и способы крепления в зависимости от задач и места эксплуатации.

## МАТЕРИАЛЫ

Полиэфирный шелк

Мокрый шелк 164 г/кв.м.

Флажная сетка

Оксфорд / Полиоксфорд

Габардин 153 г/кв.м.

Атлас 140 г/кв.м.

Сатен 183 г/кв.м.

Дисплей негорючий 180 г/кв.м.

Блэкаут 240 г/кв.м.

Дюспо 240 (85 г/кв.м.)



# НАКИДКА-ФЛАГ

АРТИКУЛ SC\_52\_454-БЕЗ КАПЮШОНА

АРТИКУЛ SC\_52\_455-С КАПЮШОНОМ

## РАЗМЕРЫ

100×140 CM

## ОПИСАНИЕ

С капюшоном или без  
Цельнокройный рукав  
Без плечевых швов  
Завязки из окантовки

## МАТЕРИАЛЫ

Полиэфирный Шелк 55 г/кв.м.



# ДЖЕРСИ БОЛЕЛЬЩИКА

АРТИКУЛ SC\_53\_441

## РАЗМЕРЫ

42 (2XS)-62 (6XL)

## ОПИСАНИЕ

Силуэт: Оверсайз

Горловина: Круглая с обтачкой из основного материала

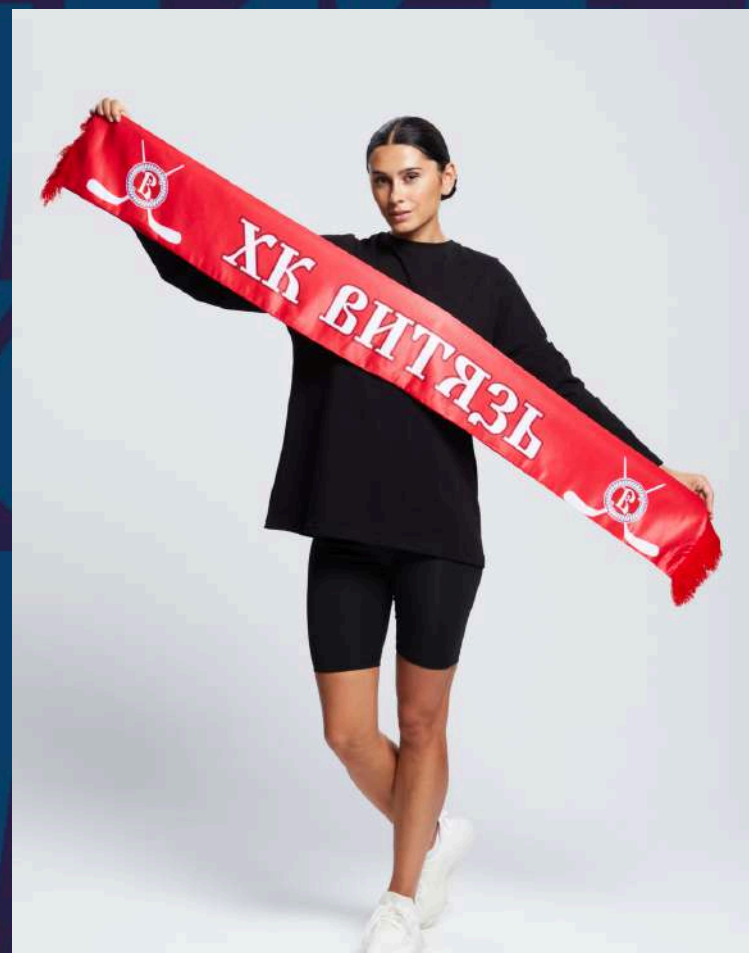
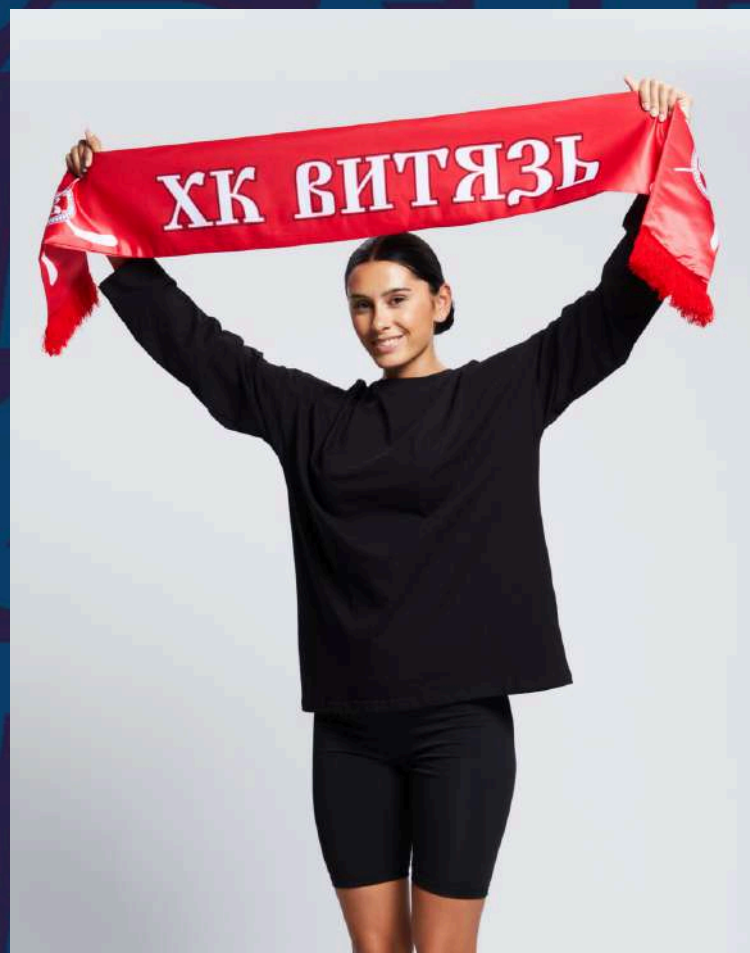
Рукав: Длинный, втачной, без усилительных накладок

## МАТЕРИАЛЫ

Ложная Сетка 230 г/кв.м.

# РАЗМЕРНАЯ ТАБЛИЦА. ДЖЕРСИ БОЛЕЛЬЩИКА

ОБОЗНАЧЕНИЕ НА ЭТИКЕТКЕ	ДИАПАЗОН ЗНАЧЕНИЙ ИСПОЛЬЗОВАНИЯ		
	РОСТ, СМ	ОБХВАТ ГРУДИ, СМ	ОБХВАТ ТАЛИИ, СМ
42(2XS)	161-167	82-86	72-76
44(XS)	167-173	86-90	76-80
46(S)	173-179	90-94	80-84
48(M)	173-179	94-98	84-88
50(L)	179-185	98-102	88-92
52(XL)	179-185	102-106	92-96
54(2XL)	185-191	106-110	96-100
56(3XL)	185-191	110-114	100-104
58(4XL)	191-197	114-118	104-108
60(5XL)	191-197	118-122	108-112
62(6XL)	191-197	122-126	112-118



# ШАРФ ПЕЧАТНЫЙ

МОДЕЛЬ 288.1 С БАХРОМОЙ

МОДЕЛЬ 288.2 БЕЗ БАХРОМЫ

## РАЗМЕРЫ

15X150

18X140

## ОПИСАНИЕ

Изготавливаем двусторонние печатные шарфы под заказ — с бахромой и без.

Яркая сублимационная печать и качественные материалы для болельщиков и мероприятий.

## МАТЕРИАЛЫ

Атлас 140 гр./кв.м.

Прима микрофибра 135 гр./кв.м.

Сатен 183 гр./кв.м.

Мокрый шелк 164гр./кв.м.

Габардин 153 гр./кв.м.

Флис 280 гр./кв.м.

Ложная сетка 135 гр./кв.м.

Бафф односторонний  
(из одного вида материала)



BC\_212\_239

Бафф односторонний  
(основной материал + флис)



BC\_212\_244

Бафф двусторонний  
(из одного вида материала)



BC\_212\_240

Бафф с капюшоном  
(два вида материала)



BC\_212\_247

# БАФФЫ

## РАЗМЕРЫ

28×56

28×45

24×45

28×31

24×31

24×26

## ОПИСАНИЕ

Изготавливаем баффы с полноцветной сублимационной печатью. Односторонние и двусторонние модели, взрослые и детские размеры, варианты с флисом и капюшоном. Комфортные, эластичные и дышащие ткани.

## МАТЕРИАЛЫ

Прима микрофибра 135 г/кв.м  
Прима Микрофибра Cool & Dry 135 г/кв.м  
Джерси Раш 160 г/кв.м  
Джерси 145 г/кв.м  
Бифлекс 260 г/кв.м



# РЮКЗАКИ ДЛЯ ОБУВИ

## РАЗМЕРЫ

33×43

40×45

40×50

## ОПИСАНИЕ

Изготавливаем рюкзаки для сменной обуви с полноцветной сублимационной печатью.

Разные размеры, варианты усиления углов, стропы и люверсов, модели с карманом на молнии. Подбираем ткань под задачи — лёгкие, прочные или усиленные варианты под активную эксплуатацию.

## МАТЕРИАЛЫ

Оксфорд 210PU 95 г/кв.м.

Оксфорд 600PU 220 г/кв.м.

Дюспо 240 (85 г/кв.м.)



# СУМКИ-ШОПЕРЫ

## РАЗМЕРЫ

25×35

35×45

45×55

## ОПИСАНИЕ

Изготавливаем сумки-шопперы с полноцветной сублимационной печатью под заказ.

Объёмные и плоские модели, разные размеры и варианты ручек из материала с запечаткой или из стропы. Подбираем ткань под задачи: от лёгких промо-вариантов до плотных и износостойких решений для ежедневного использования.

## МАТЕРИАЛЫ

Оксфорд 210PU 95 гр./кв.м.

Габардин 153 гр./кв.м.

Атлас 140 гр./кв.м.

Сатен 183 гр./кв.м.

Оксфорд 600PU 220 гр./кв.м.

Полиоксфорд 271 гр./кв.м.

Велюр деко 185 гр./кв.м.

Полиоксфорд 240 гр./кв.м.

Темп 210 (195 гр./кв.м.)

Твил Балтекс



# БРЕЛКИ

## РАЗМЕРЫ

9X16

## ОПИСАНИЕ

Изготавливаем мини-джерси и мини-футбольную форму с персонализацией. В рукава вставлен пластиковый хомутик для сохранения формы. Идеально для болельщиков, промо-акций и сувенирной продукции.

## МАТЕРИАЛЫ

Ложная сетка 135 гр./кв.м.



# ВЫМПЕЛЫ

## РАЗМЕРЫ

8X12

10X15

12X18

15X22

20X30

30X40

## ОПИСАНИЕ

Изготавливаем вымпелы:

- Мягкие
- Жесткие

Печатаем односторонние и двусторонние вымпелы.

Обработки: горячий рез, бахрома, обшив шнуром.

Печатаем вымпелы с вашим изображением или по геральдике.

## МАТЕРИАЛЫ

Сатен 183 гр./кв.м.

Атлас 140 гр./кв.м.

Креп-сатин 120 гр./кв.м.

Мокрый шелк 164 гр./кв.м.

