

# НАКИДКИ И МАНИШКИ С ВАШИМ ПРИНТОМ

---

ПОЛНЫЙ ЦИКЛ ПРОИЗВОДСТВА БРЕНДИРОВАННОЙ  
ОДЕЖДЫ, АКСЕССУАРОВ И КОРПОРАТИВНОГО МЕРЧА

**РУСФЛАГ**



# НАКИДКИ

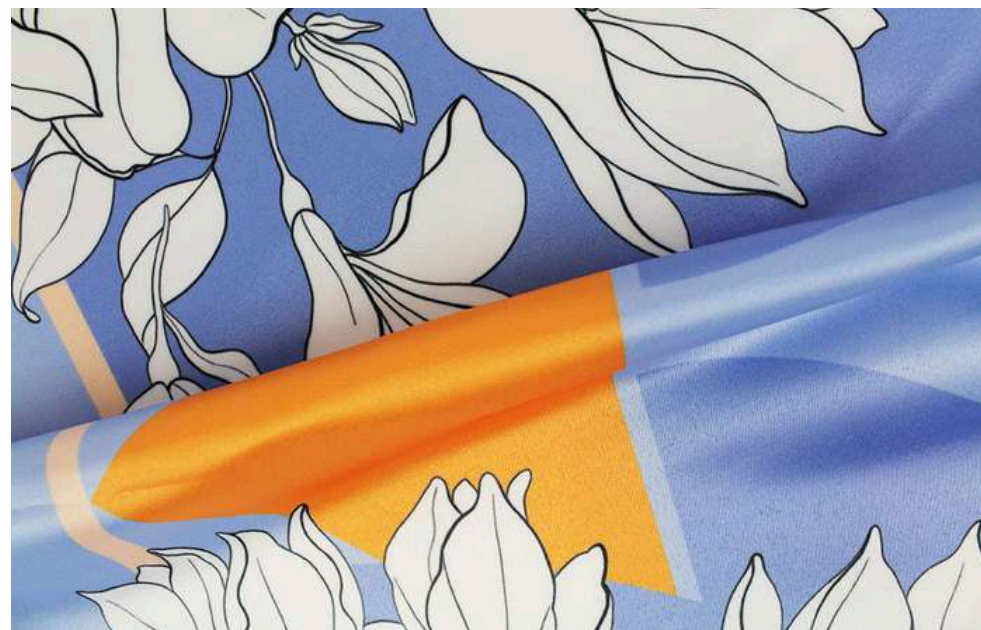




# ТКАНИ НАКИДКИ



АТЛАС 140 ГР./КВ.М.



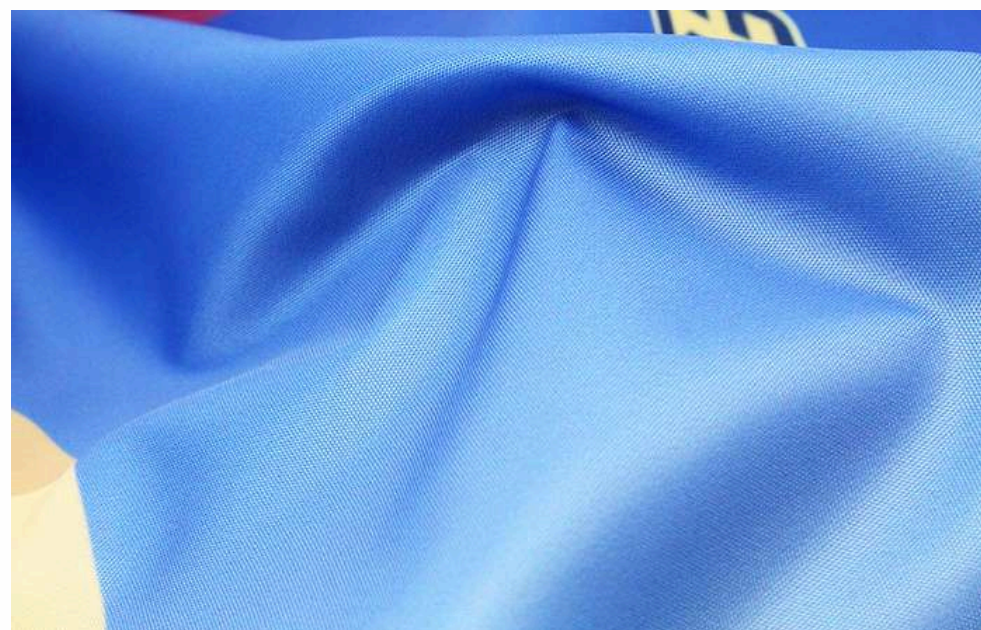
САТЕН 183 ГР./КВ.М.



ГАБАРДИН 153 ГР./КВ.М.



ПОЛИЭФИРНЫЙ ШЕЛК 55 ГР./КВ.М.



ОКСФОРД 210РУ, 95 ГР./КВ.М.



ДЮСПО 240 85 ГР./КВ.М





# НАКИДКА

МОДЕЛЬ 265.3

ПОД ОБШИВ, ЗАВЯЗКИ ИЗ ТЕСЬМЫ

## РАЗМЕРЫ

45X55

45X62

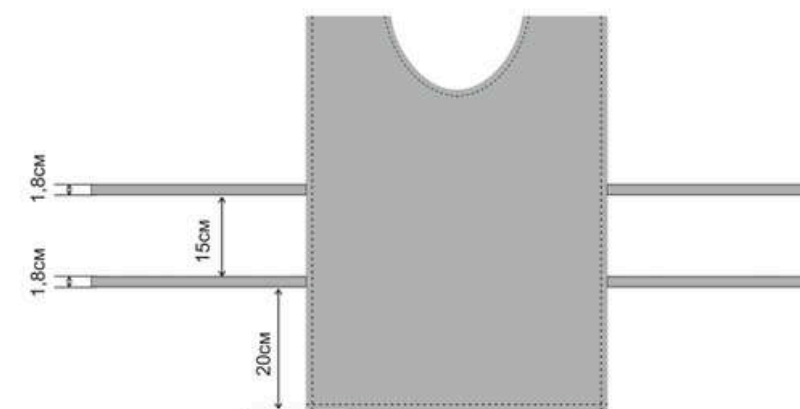
55X85

56X75

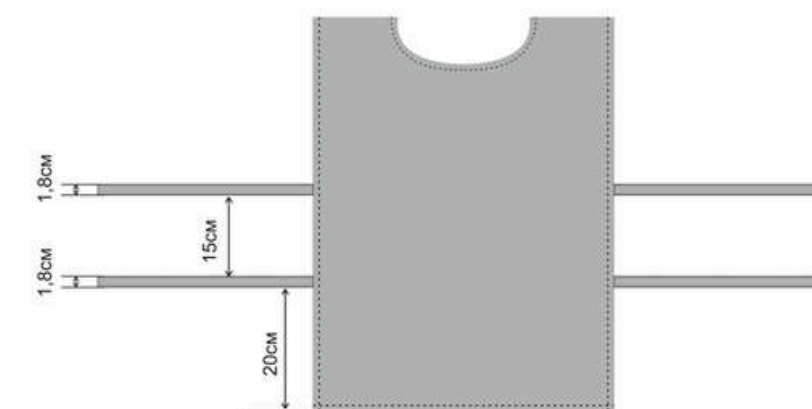
## ОПИСАНИЕ

Обшив по периметру. Круглая горловина обработана краёвкой.  
Завязки из белой тесьмы, 2 пары с каждой стороны.

ПЕРЕД



СПИНКА







# НАКИДКА

МОДЕЛЬ 265.4

В ОКАНТОВКУ, ЗАВЯЗКИ ИЗ ТЕСЬМЫ

## РАЗМЕРЫ

45X55

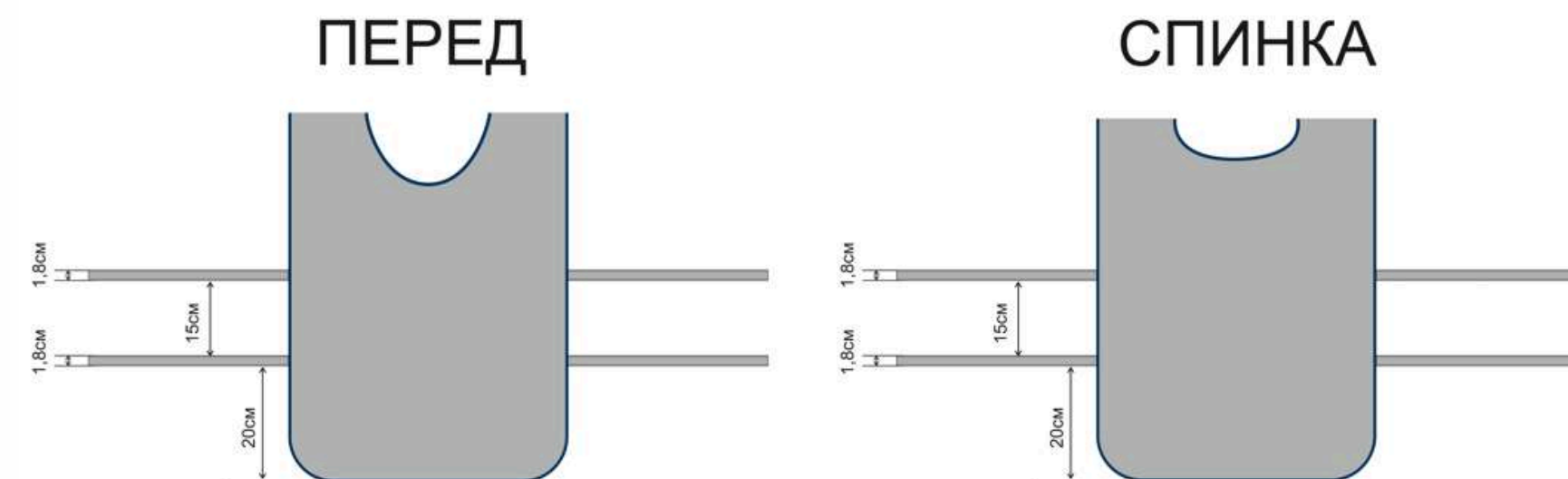
45X62

55X85

56X75

## ОПИСАНИЕ

Периметр и круглая горловина в окантовку.  
Завязки из белой тесьмы, 2 пары с каждой стороны.







# НАКИДКА

МОДЕЛЬ 265.5

ПОД ОБШИВ, НА РЕЗИНКАХ

## РАЗМЕРЫ

45X55

45X62

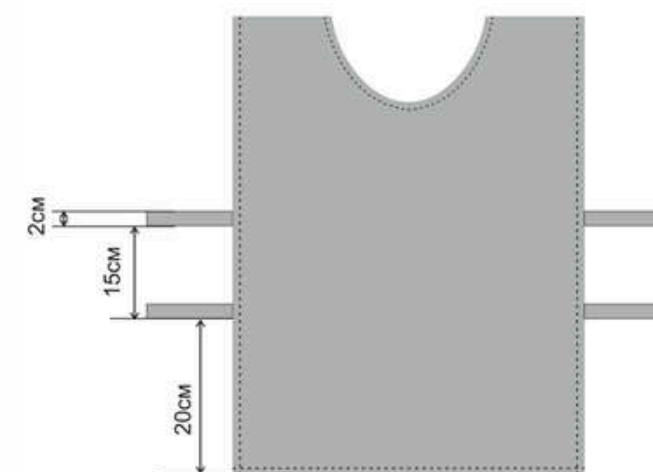
55X85

56X75

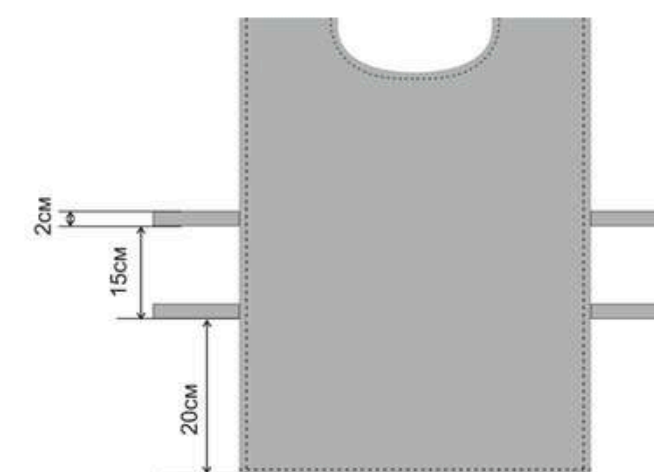
## ОПИСАНИЕ

Обшив по периметру. Круглая горловина обработана краёвкой.  
Крепление на резинках, 2 шт. с каждой стороны.

ПЕРЕД



СПИНКА







# НАКИДКА

МОДЕЛЬ 265.6

В ОКАНТОВКУ, НА РЕЗИНКАХ

## РАЗМЕРЫ

45X55

45X62

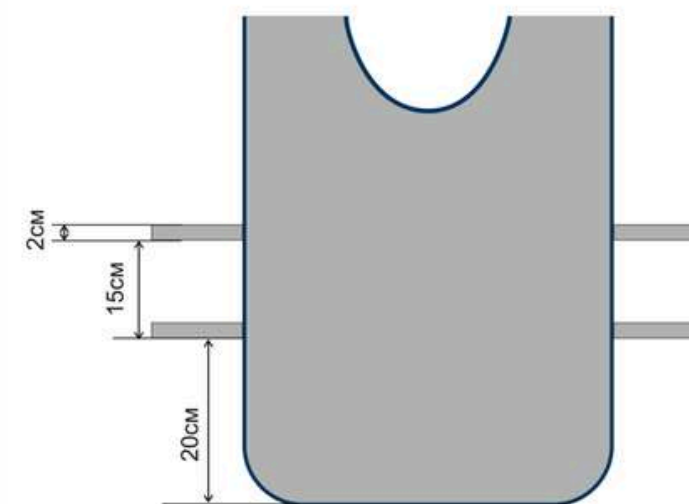
55X85

56X75

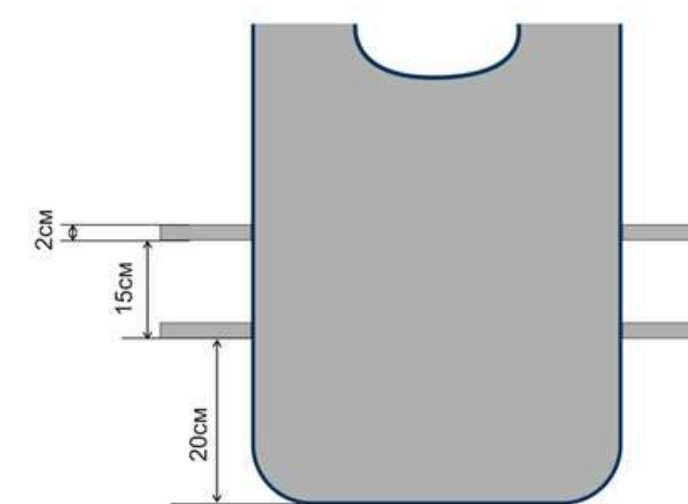
## ОПИСАНИЕ

Периметр и круглая горловина в окантовку.  
Крепление на резинках, 2 шт. с каждой стороны.

ПЕРЕД



СПИНКА







# НАКИДКА

МОДЕЛЬ 265.7

В ОКАНТОВКУ, ЗАВЯЗКИ ИЗ ОКАНТОВКИ

## РАЗМЕРЫ

45X55

45X62

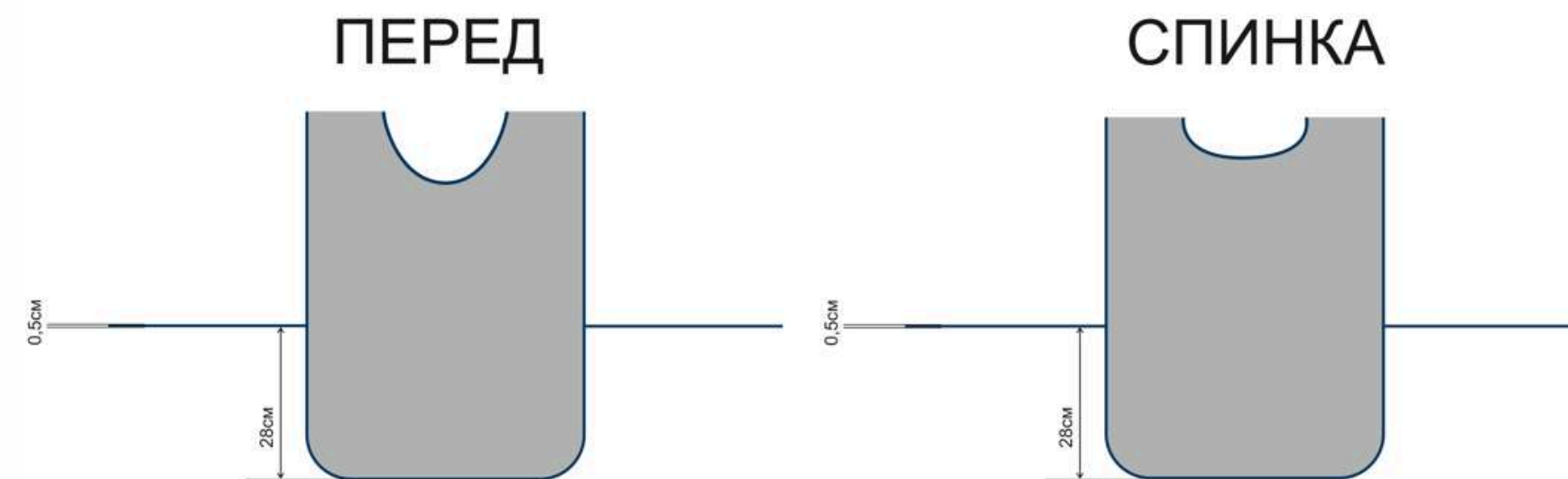
55X85

56X75

## ОПИСАНИЕ

Периметр и горловина в окантовку.

Завязки из окантовки, 1 пара с каждой стороны.







# НАКИДКА

МОДЕЛЬ 419

С ПЛЕЧЕВЫМИ ШВАМИ, В ОКАНТОВКУ, НА РЕЗИНКАХ

## РАЗМЕРЫ

45X55

45X62

55X85

56X75

## ОПИСАНИЕ

Накидка промо, с плечевыми швами, в окантовку с закругленными углами по низу, на резинках, боковые резинки 2шт - 12см.

## МАТЕРИАЛЫ

Полиэфирный шелк 55 гр./кв.м.

Габардин 153 гр./кв.м.

Сатен 183 гр./кв.м.

Атлас 140 гр./кв.м.

Оксфорд 210PU, 95 гр./кв.м.

Дюспо 240 (85 гр./кв.м)





# НАКИДКА

МОДЕЛЬ 419.1

С ПЛЕЧЕВЫМИ ШВАМИ, ПОД ОКАНТОВКУ, С ЗАВЯЗКАМИ ИЗ ОКАНТОВКИ

## РАЗМЕРЫ

45X55

45X62

55X85

56X75

## ОПИСАНИЕ

Накидка промо, с плечевыми швами, под окантовку, с закругленными углами по низу, с завязками из окантовки, боковые завязки 2шт - 35см.

## МАТЕРИАЛЫ

Полиэфирный шелк 55 гр./кв.м.

Габардин 153 гр./кв.м.

Сатен 183 гр./кв.м.

Атлас 140 гр./кв.м.

Оксфорд 210PU, 95 гр./кв.м.

Дюспо 240 (85 гр./кв.м)





# НАКИДКА

МОДЕЛЬ 420

С ПЛЕЧЕВЫМИ ШВАМИ, НА РЕЗИНКАХ

## РАЗМЕРЫ

45X55

45X62

55X85

56X75

## ОПИСАНИЕ

Накидка с плечевыми швами, бока и низ под обшив, горловина и пройма в окантовку с прямыми углами по низу, на резинках, боковые резинки 2шт - 12см.

## МАТЕРИАЛЫ

Полиэфирный шелк 55 гр./кв.м.

Габардин 153 гр./кв.м.

Сатен 183 гр./кв.м.

Атлас 140 гр./кв.м.

Оксфорд 210PU, 95 гр./кв.м.

Дюспо 240 (85 гр./кв.м)





# НАКИДКА

МОДЕЛЬ 420.1

С ПЛЕЧЕВЫМИ ШВАМИ, ПОД ОБШИВ, С ЗАВЯЗКАМИ

## РАЗМЕРЫ

45X55

45X62

55X85

56X75

## ОПИСАНИЕ

Накидка с плечевыми швами, бока и низ под обшив, горловина и пройма в окантовку с прямыми углами по низу, с завязками из тесьмы, шир. 16мм, боковые завязки 2шт с каждой стороны, длиной 35см (итого 8шт)

## МАТЕРИАЛЫ

Полиэфирный шелк 55 гр./кв.м.

Габардин 153 гр./кв.м.

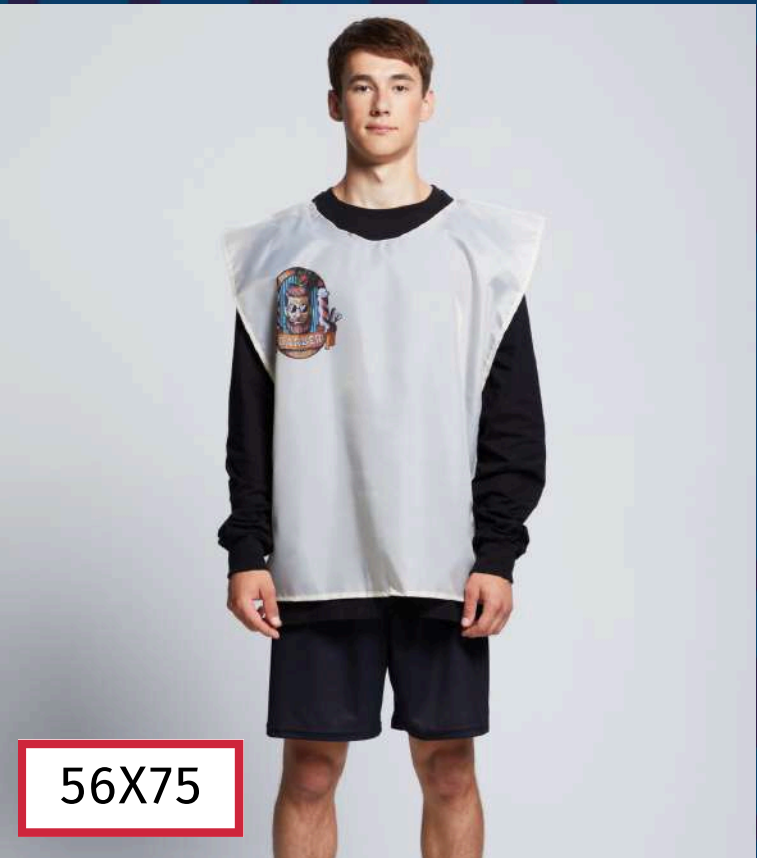
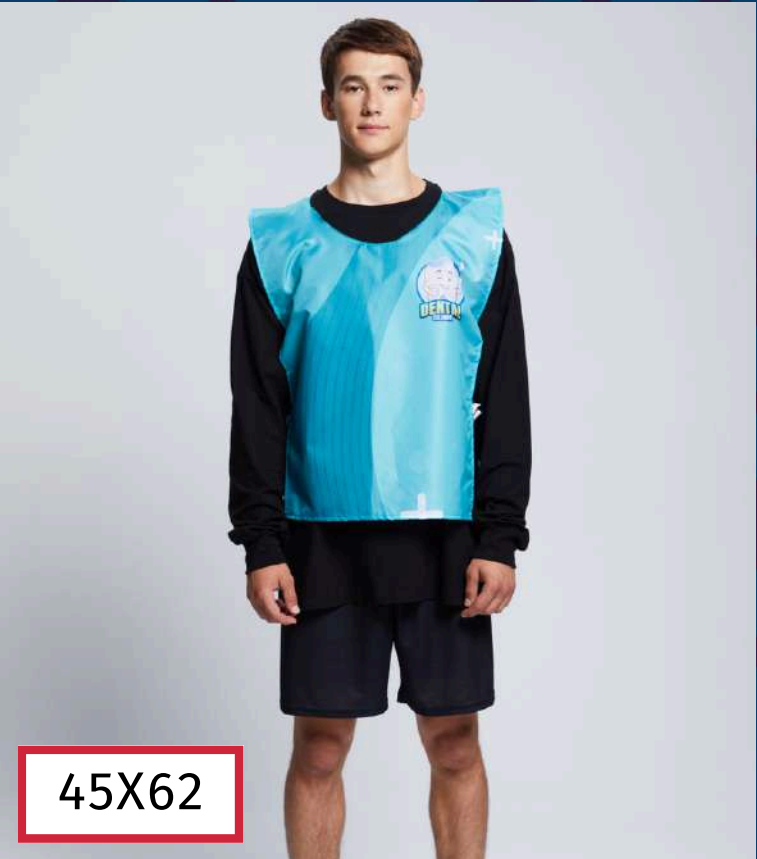
Сатен 183 гр./кв.м.

Атлас 140 гр./кв.м.

Оксфорд 210PU, 95 гр./кв.м.

Дюспо 240 (85 гр./кв.м)





# РАЗМЕРНАЯ ТАБЛИЦА

ШИРИНА ИЗДЕЛИЯ, СМ	ВЫСОТА ИЗДЕЛИЯ, СМ
45	55
45	62
55	85
56	76



# МАНИШКИ





# ТКАНИ МАНИШКИ



АТЛАС 140 ГР./КВ.М.



САТЕН 183 ГР./КВ.М.



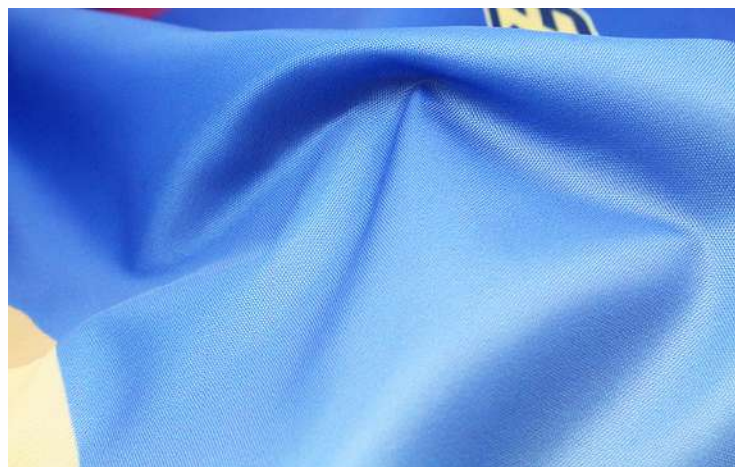
ЛОЖНАЯ СЕТКА 135 ГР./КВ.М.



ЛОЖНАЯ СЕТКА 230 ГР./КВ.М.



ПОЛИЭФИРНЫЙ ШЕЛК 55 ГР./КВ.М.



ОКСФОРД 210РУ, 95 ГР./КВ.М.



ДЮСПО 240 85 ГР./КВ.М



ПРИМА МИКРОФИБРА 135 ГР./КВ.М.



БИФЛЕКС 260 ГР./КВ.М.



ГАБАРДИН 153 ГР./КВ.М.



МАСЛО 220ГР./КВ.М.





# МАНИШКА СПОРТИВНАЯ

МОДЕЛЬ 114.1

С ЗАВЯЗКАМИ, ПОД ОБШИВ

## РАЗМЕРЫ

XS/S (Ш46ХВ56)

M/L (Ш50ХВ58)

XL/2XL (Ш54ХВ60)

3XL/4XL (Ш58ХВ60)

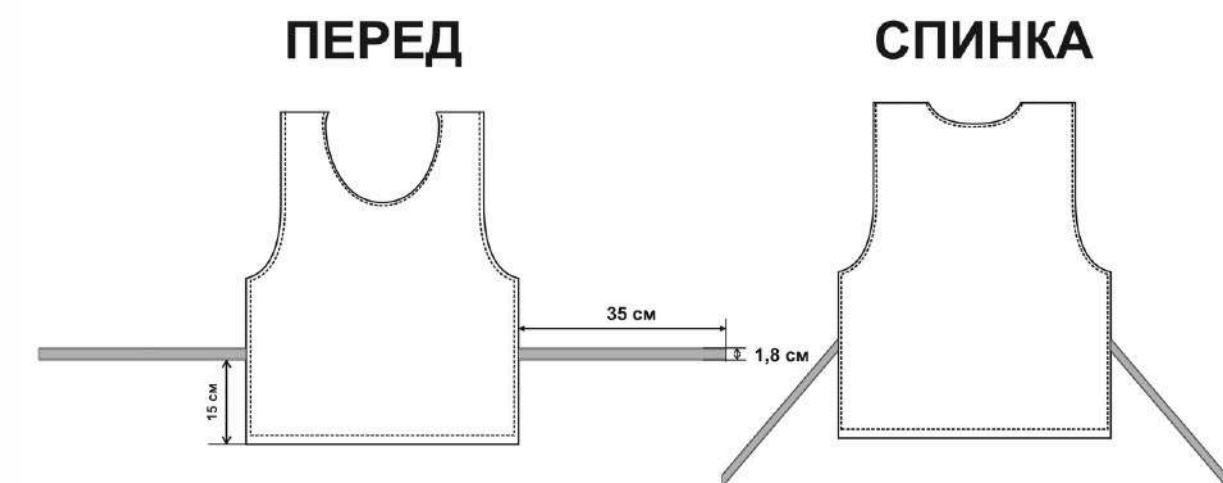
5XL/6XL (Ш64ХВ64)

## ОПИСАНИЕ

Манишка спортивная, обшита по периметру. Круглая горловина обработана краёвкой. Боковые завязки из белой тесьмы, по 2шт. с каждой стороны.

## ТКАНИ

Полиэфирный шелк 55 гр./кв.м., Ложная сетка 135 гр./кв.м., Габардин 153 гр./кв.м., Сатен 183 гр./кв.м., Атлас 140 гр./кв.м., Оксфорд 210PU 95 гр./кв.м., Дюспо 240 (85 гр./кв.м.)







# МАНИШКА СПОРТИВНАЯ

МОДЕЛЬ 114.2

С ЗАВЯЗКАМИ, В ОКАНТОВКУ

## РАЗМЕРЫ

XS/S (Ш46ХВ56)

M/L (Ш50ХВ58)

XL/2XL (Ш54ХВ60)

3XL/4XL (Ш58ХВ60)

5XL/6XL (Ш64ХВ64)

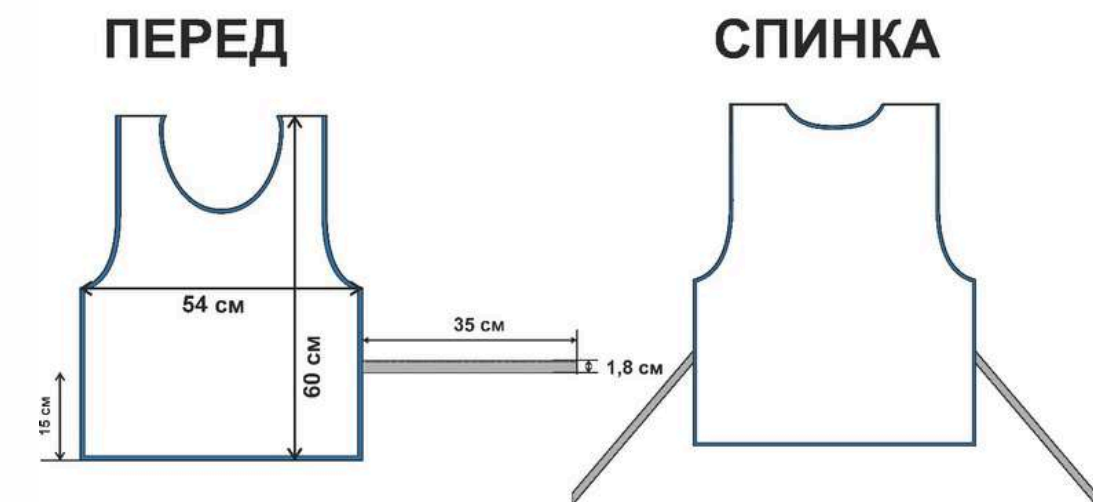
## ОПИСАНИЕ

Манишка спортивная, окантовка по периметру.

Боковые завязки из белой тесьмы, по 2шт. с каждой стороны.

## ТКАНИ

Полиэфирный шелк 55 гр./кв.м. Габардин 153 гр./кв.м. Сатен 183 гр./кв.м.  
Атлас 140 гр./кв.м. Оксфорд 210PU 95 гр./кв.м. Дюспо 240 (85 гр./кв.м.)







# МАНИШКА СПОРТИВНАЯ

МОДЕЛЬ 114.3

С РЕЗИНКАМИ, ПОД ОБШИВ

## РАЗМЕРЫ

XS/S (Ш46ХВ56)

M/L (Ш50ХВ58)

XL/2XL (Ш54ХВ60)

3XL/4XL (Ш58ХВ60)

5XL/6XL (Ш64ХВ64)

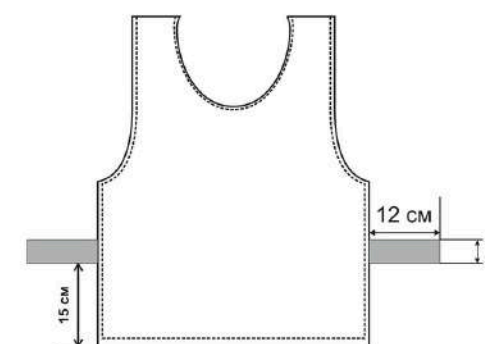
## ОПИСАНИЕ

Манишка спортивная, обшив по периметру, круглая горловина обработана краёвкой. Боковые резинки по 1шт. с каждой стороны.

## ТКАНИ

Полиэфирный шелк 55 гр./кв.м. Ложная сетка 135 гр./кв.м. Габардин 153 гр./кв.м. Сатен 183 гр./кв.м. Атлас 140 гр./кв.м. Оксфорд 210PU 95 гр./кв.м. Дюспо 240 (85 гр./кв.м.)

ПЕРЕД



СПИНКА







# МАНИШКА СПОРТИВНАЯ

МОДЕЛЬ 114.4

С РЕЗИНКАМИ, В ОКАНТОВКУ

## РАЗМЕРЫ

XS/S (Ш46ХВ56)

M/L (Ш50ХВ58)

XL/2XL (Ш54ХВ60)

3XL/4XL (Ш58ХВ60)

5XL/6XL (Ш64ХВ64)

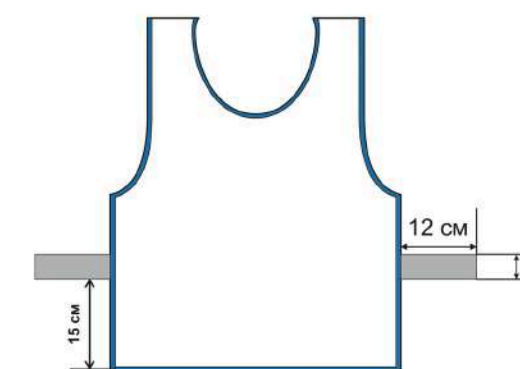
## ОПИСАНИЕ

Манишка спортивная, окантовка по периметру.  
Боковые резинки по 1шт. с каждой стороны.

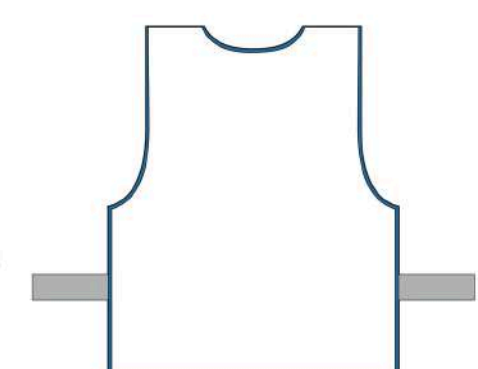
## ТКАНИ

Полиэфирный шелк 55 гр./кв.м. Габардин 153 гр./кв.м. Сатен 183 гр./кв.м.  
Атлас 140 гр./кв.м. Оксфорд 210PU 95 гр./кв.м. Дюспо 240 (85 гр./кв.м.)

ПЕРЕД



СПИНКА







# МАНИШКА СПОРТИВНАЯ

МОДЕЛЬ 114.5

СШИВНАЯ

## РАЗМЕРЫ

XS/S (Ш46ХВ56)

M/L (Ш50ХВ58)

XL/2XL (Ш54ХВ60)

3XL/4XL (Ш58ХВ60)

5XL/6XL (Ш64ХВ64)

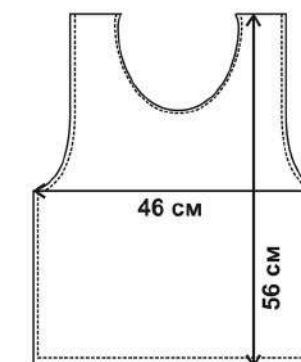
## ОПИСАНИЕ

Манишка спортивная, сшивная по боковым швам. Горловина, низ и проймы обработаны вподгибку. Модель без плечевых швов, рукава и завязок.

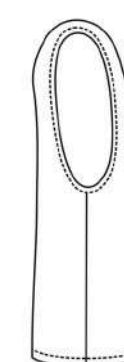
## ТКАНИ

Прима микрофибра 135 гр./кв.м. (стрейч). Бифлекс 260 гр./кв.м.  
Ложная сетка 230 гр./кв.м. Масло 220гр./кв.м.

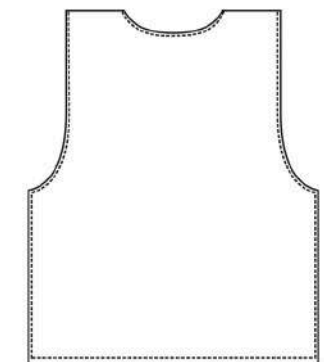
ПЕРЕД



БОКОВИНА



СПИНКА







# РАЗМЕРНАЯ ТАБЛИЦА


РАЗМЕР	РОСТ,СМ	ОБХВАТ ГРУДИ, СМ	ШИРИНА ИЗДЕЛИЯ, СМ	ВЫСОТА ИЗДЕЛИЯ, СМ
XS/S (Ш46хВ56)	170	84-88	46	56
M/L (Ш50хВ58)	176	92-96	50	58
XL/2XL (Ш54хВ60)	182	100-104	54	60
3XL/4XL (Ш58хВ60)	188	108-112	58	60
5XL/6XL (Ш64хВ64)	194	116-120	64	64



# КОНТАКТЫ

 **м. Дубровка, м. Пролетарская**

 **Москва, 1-я Дубровская улица, 13Ас1**

 **+7 (495) 120-14-40**

 **info@rflag.ru**

 **пн-пт 10:00-18:00**

 **[rusflagcity.ru](http://rusflagcity.ru)**

