



**РУСФЛАГ**

# СПОРТИВНАЯ ФОРМА

**ДЛЯ ВАШЕЙ КОМАНДЫ**



# СПОРТИВНАЯ ФОРМА ОТ **РУСФЛАГ** ЭТО:

- Износостойкие ткани
- Яркий и насыщенный цвет принта
- Широкий размерный ряд
- Логотип и дизайн вашей команды
- Классические лекала  
для тренировочного и игрового комплекта





⇒ ФУТБОЛЬНАЯ ФОРМА

⇒ ХОККЕЙНАЯ ФОРМА

⇒ ВОЛЕЙБОЛЬНАЯ ФОРМА

⇒ БАСКЕТБОЛЬНАЯ ФОРМА

⇒ БЕГОВАЯ ФОРМА

⇒ ММА ФОРМА





# ФУТБОЛЬНАЯ ФОРМА



# ФУТБОЛЬНАЯ ФОРМА С ВАШИМ ПРИНТОМ



**МУЖСКАЯ ФОРМА**



**ЖЕНСКАЯ ФОРМА**



**ДЕТСКАЯ ФОРМА**



# ТКАНИ. ФУТБОЛЬНАЯ ФОРМА

PREMIUM



**ПРИМА МИКРОФИБРА  
ACTIVECOOL**

ТКАНЬ РАЗРАБОТАНА  
ПО НЕМЕЦКОЙ ТЕХНОЛОГИИ  
С ВЛАГОВЫВОДОМ.

СТРУКТУРА ТКАНИ ИМЕЕТ  
ЯЧЕЙКУ В ВИДЕ РОМБИКОВ  
И ПРИЯТНА НА ОЩУПЬ.



**ЛОЖНАЯ СЕТКА  
135 Г./КВ.М**

ИМЕЕТ ЯЧЕИСТУЮ СТРУКТУРУ  
И ПРИЯТНУЮ К ТЕЛУ  
ПОВЕРХНОСТЬ.

ЭЛАСТИЧНОСТЬ ТКАНИ НЕ  
СКОВЫВАЕТ ДВИЖЕНИЯ,  
НЕ ИЗНАШИВАЕТСЯ.



**ПРИМА МИКРОФИБРА  
135 Г./КВ.М**

ЦЕЛЬНОЕ ТРИКОТАЖНОЕ  
ПОЛОТНО. МЯГКАЯ И ГЛАДКАЯ  
ТКАНЬ, ПРИЯТНАЯ НА ОЩУПЬ.

ТКАНЬ РАЗРАБАТЫВАЛИСЬ  
ДЛЯ ПОДВИЖНЫХ, АКТИВНЫХ  
ЗАНЯТИЙ СПОРТОМ.

PREMIUM



**ОЛИМП  
120 Г./КВ.М**

ПОЛИЭФИРНОЕ ТРИКОТАЖНОЕ  
ПОЛОТНО СО СКВОЗНОЙ  
ЯЧЕИСТОЙ СТРУКТУРОЙ.

ТКАНЬ ОБЕСПЕЧИВАЕТ  
ВЕНТИЛЯЦИЮ, ВПИТЫВАЕТ  
ВЛАГУ, БЫСТРО СОХНЕТ.

# МУЖСКАЯ ФОРМА

## ФУТБОЛКА

ГОРЛОВИНА V-ОБРАЗ,  
РУКАВ ВТАЧНОЙ  
(МОДЕЛЬ 111)

ДРУГОЙ ВАРИАНТ:  
ГОРЛОВИНА КРУГЛАЯ,  
РУКАВ ВТАЧНОЙ  
(МОДЕЛЬ 110)

ГОРЛОВИНА КРУГЛАЯ,  
РУКАВ РЕГЛАН  
(МОДЕЛЬ 141)

ГОРЛОВИНА V-ОБРАЗ.,  
РУКАВ РЕГЛАН  
(МОДЕЛЬ 140)

## ШОРТЫ

БЕЗ КАРМАНОВ  
(МОДЕЛЬ 093)



## Футболка / лонгслив+шорты

Отшиваем форму для спортивных клубов,  
профессиональных и любительских команд.

Тренировочная и игровая форма.

Комплекты для игроков: футболка+шорты

Комплекты для вратаря: лонгслив+шорты

V-образная или круглая горловина на выбор

Рукав втачной или реглан

Шорты с карманами или без

Ткани:

- Прима микрофибра ACTIVECOOL 135 г./кв.м.
- Ложная сетка 135 г./кв.м.
- Прима микрофибра 135 г./кв.м.
- Олимп 120 г./кв. м.

 ИЗНОСОСТОЙКИЕ  
ТКАНИ

 ШИРОКИЙ РАЗМЕРНЫЙ  
РЯД

 УДОБНЫЕ ЛЕКАЛА

 ЯРКИЕ ЦВЕТА

## ЛОНГСЛИВ

ГОРЛОВИНА КРУГЛАЯ,  
РУКАВ ВТАЧНОЙ  
(МОДЕЛЬ 098)

ДРУГОЙ ВАРИАНТ:  
ГОРЛОВИНА V-ОБРАЗ.,  
РУКАВ ВТАЧНОЙ  
(МОДЕЛЬ 099)

ГОРЛОВИНА КРУГЛАЯ,  
РУКАВ РЕГЛАН  
(МОДЕЛЬ 138)

ГОРЛОВИНА V-ОБРАЗ.,  
РУКАВ РЕГЛАН  
(МОДЕЛЬ 168)

## ШОРТЫ

С КАРМАНАМИ  
(МОДЕЛЬ 098)



# РАЗМЕРНАЯ ТАБЛИЦА. ФУТБОЛ.

## МУЖЧИНЫ

цифровое, буквенное обозначение размера	обозначение на этикетке RU(букв)	рост, см	обхват груди, см	обхват талии, см	диапазон значений использования		
					рост, см	обхват груди, см	обхват груди, см
42(2XS)/164-84-74	42(2XS)	164	84	74	161-167	82-86	72-76
44(XS)/170-88-78	44(XS)	170	88	78	167-173	86-90	76-80
46(S)/176-92-82	46(S)	176	92	82	173-179	90-94	80-84
48(M)/176-96-86	48(M)	176	96	86	173-179	94-98	84-88
50(L)/182-100-90	50(L)	182	100	90	179-185	98-102	88-92
52(XL)/182-104-94	52(XL)	182	104	94	179-185	102-106	92-96
54(2XL)/188-108-98	54(2XL)	188	108	98	185-191	106-110	96-100
56(3XL)/188-112-102	56(3XL)	188	112	102	185-191	110-114	100-104
58(4XL)/194-116-106	58(4XL)	194	116	106	191-197	114-118	104-108
60(5XL)/194-120-110	60(5XL)	194	120	110	191-197	118-122	108-112
62(6XL)/194-124-114	62(6XL)	194	124	114	191-197	122-126	112-118



# ЖЕНСКАЯ ФОРМА

## ФУТБОЛКА

ГОРЛОВИНА V-ОБРАЗ.,  
РУКАВ РЕГЛАН  
(МОДЕЛЬ 140)

ДРУГОЙ ВАРИАНТ:  
ГОРЛОВИНА КРУГЛАЯ,  
РУКАВ ВТАЧНОЙ  
(МОДЕЛЬ 110)

ГОРЛОВИНА КРУГЛАЯ,  
РУКАВ РЕГЛАН  
(МОДЕЛЬ 141)

ГОРЛОВИНА V-ОБРАЗ.,  
РУКАВ ВТАЧНОЙ  
(МОДЕЛЬ 111)

## ШОРТЫ

БЕЗ КАРМАНОВ  
(МОДЕЛЬ 093)



## Футболка/лонгслив+шорты

Отшиваем форму для спортивных клубов,  
профессиональных и любительских команд.

Тренировочная и игровая форма.

Комплекты для игроков: футболка+шорты

Комплекты для вратаря: лонгслив+шорты

V-образная или круглая горловина на выбор

Рукав втачной или реглан

Шорты с карманами или без

Ткани:

- Прима микрофибра ACTIVECOOL 135 г./кв.м.
- Ложная сетка 135 г./кв.м.
- Прима микрофибра 135 г./кв.м.
- Олимп 120 г./кв. м.

 ИЗНОСОСТОЙКИЕ  
ТКАНИ

 ШИРОКИЙ РАЗМЕРНЫЙ  
РЯД

 УДОБНЫЕ ЛЕКАЛА

 ЯРКИЕ ЦВЕТА

## ЛОНГСЛИВ

ГОРЛОВИНА КРУГЛАЯ,  
РУКАВ ВТАЧНОЙ  
(МОДЕЛЬ 098)

ДРУГОЙ ВАРИАНТ:  
ГОРЛОВИНА V-ОБРАЗ.,  
РУКАВ ВТАЧНОЙ  
(МОДЕЛЬ 099)

ГОРЛОВИНА КРУГЛАЯ,  
РУКАВ РЕГЛАН  
(МОДЕЛЬ 138)

ГОРЛОВИНА V-ОБРАЗ.,  
РУКАВ РЕГЛАН  
(МОДЕЛЬ 168)

## ШОРТЫ

С КАРМАНАМИ  
(МОДЕЛЬ 098)



# РАЗМЕРНАЯ ТАБЛИЦА. ФУТБОЛ.

## ЖЕНЩИНЫ

цифровое, буквенное обозначение размера	обозначение на этикетке RU(букв)	рост, см	обхват груди, см	обхват бедер, см	диапазон значений использования		
					рост, см	обхват груди, см	обхват бедер, см
42(XS)w/164-84-90	42(XS)w	164	84	90	161-167	82-86	88-92
44(S)w/164-88-94	44(S)w	164	88	94	167-173	86-90	92-96
46(M)w/164-92-98	46(M)w	164	92	98	167-173	90-94	96-100
48(L)w/170-96-102	48(L)w	170	96	102	167-173	94-98	100-104
50(XL)w/170-100-106	50(XL)w	170	100	106	173-179	98-102	104-108
52(2XL)w/170-104-110	52(2XL)w	170	104	110	173-179	102-106	108-112
54(3XL)w/176-108-114	54(3XL)w	176	108	114	179-185	106-110	112-116
56(4XL)w/176-112-118	56(4XL)w	176	112	118	179-185	110-114	116-120
58(5XL)w/176-116-122	58(5XL)w	176	116	122	185-191	114-118	120-124
60(6XL)w/182-120-126	60(6XL)w	182	120	126	185-191	118-122	124-128
62(7XL)w/182-124-130	62(7XL)w	182	124	130	185-191	122-126	128-132

# ДЕТСКАЯ ФОРМА

## Футболка / лонгслив+шорты

### ФУТБОЛКА

ГОРЛОВИНА V-ОБРАЗ.,  
РУКАВ РЕГЛАН  
(МОДЕЛЬ 140)

ДРУГОЙ ВАРИАНТ:  
ГОРЛОВИНА КРУГЛАЯ,  
РУКАВ ВТАЧНОЙ  
(МОДЕЛЬ 110)

ГОРЛОВИНА КРУГЛАЯ,  
РУКАВ РЕГЛАН  
(МОДЕЛЬ 141)

ГОРЛОВИНА V-ОБРАЗ.,  
РУКАВ ВТАЧНОЙ  
(МОДЕЛЬ 111)

### ШОРТЫ

БЕЗ КАРМАНОВ  
(МОДЕЛЬ 093)



Отшиваем форму для спортивных клубов, профессиональных и любительских команд.

Тренировочная и игровая форма.

Комплекты для игроков: футболка+шорты

Комплекты для вратаря: лонгслив+шорты

V-образная или круглая горловина на выбор

Рукав втачной или реглан

Шорты с карманами или без

Ткани:

- Прима микрофибра ACTIVECOOL 135 г./кв.м.
- Ложная сетка 135 г./кв.м.
- Прима микрофибра 135 г./кв.м.
- Олимп 120 г./кв. м.

 ИЗНОСОСТОЙКИЕ  
ТКАНИ

 ШИРОКИЙ РАЗМЕРНЫЙ  
РЯД

 УДОБНЫЕ ЛЕКАЛА

 ЯРКИЕ ЦВЕТА

### ЛОНГСЛИВ

ГОРЛОВИНА КРУГЛАЯ,  
РУКАВ ВТАЧНОЙ  
(МОДЕЛЬ 098)

ДРУГОЙ ВАРИАНТ:  
ГОРЛОВИНА V-ОБРАЗ.,  
РУКАВ ВТАЧНОЙ  
(МОДЕЛЬ 099)

ГОРЛОВИНА КРУГЛАЯ,  
РУКАВ РЕГЛАН  
(МОДЕЛЬ 138)

ГОРЛОВИНА V-ОБРАЗ.,  
РУКАВ РЕГЛАН  
(МОДЕЛЬ 168)

### ШОРТЫ

С КАРМАНАМИ  
(МОДЕЛЬ 098)



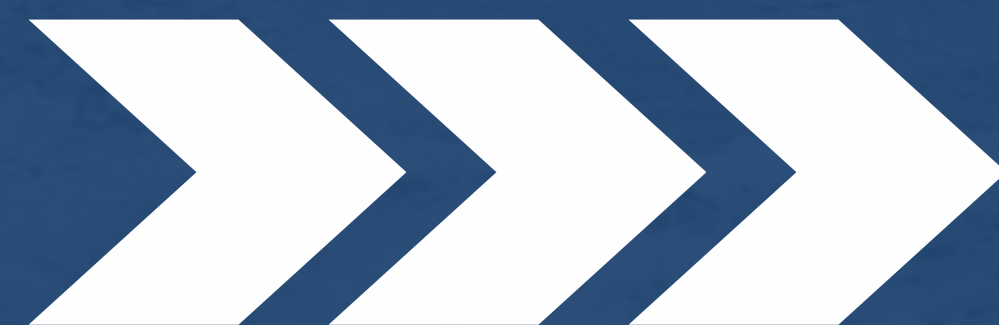
# РАЗМЕРНАЯ ТАБЛИЦА. ФУТБОЛ.

## ДЕТИ

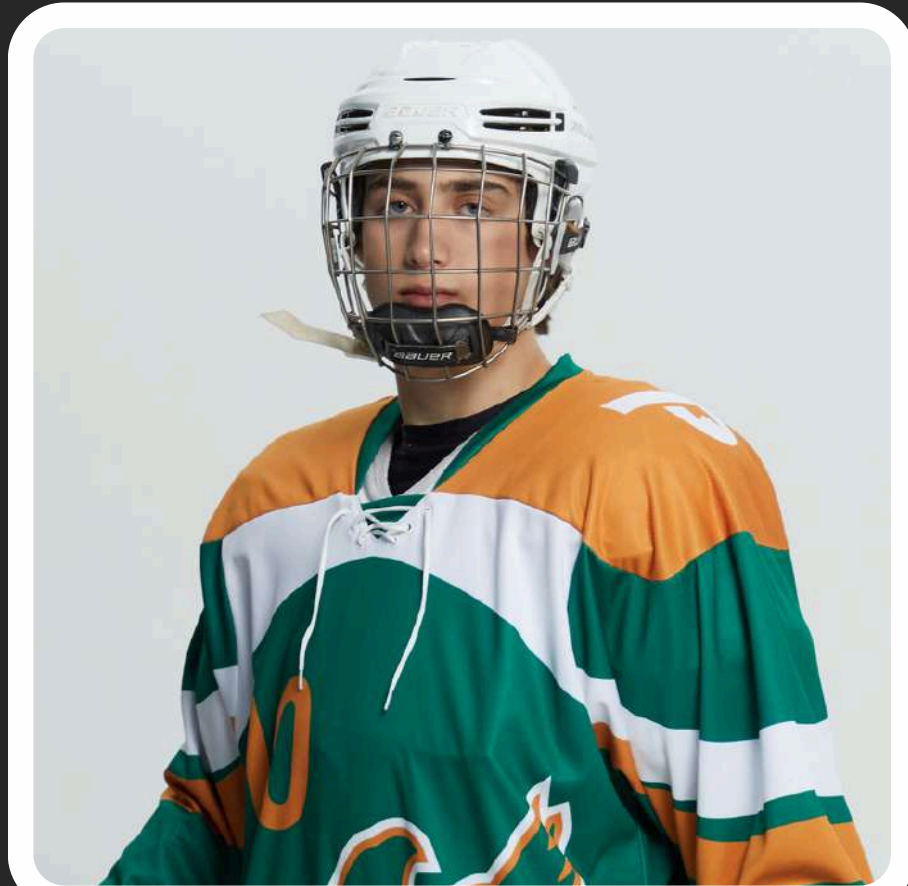
цифровое, буквенное обозначение размера	обозначение на этикетке RU	рост, см	возраст	обхват груди, см	обхват талии, см
30(122)/122-60-54	30(122)	122	7	60	54
32(128)/128-64-57	32(128)	128	8	64	57
32(134)/134-64-57	32(134)	134	9	64	57
34(140)/140-68-60	34(140)	140	10	68	60
36(146)/146-72-63	36(146)	146	11	72	63
38(152)/152-76-63	38(152)	152	12	76	63
40(158)/158-80-66	40(158)	158	13	80	66



# ХОККЕЙНАЯ ФОРМА



# ХОККЕЙНАЯ ФОРМА С ВАШИМ ПРИНТОМ



**МУЖСКАЯ ФОРМА**



**ДЕТСКАЯ ФОРМА**



# ТКАНИ. ХОККЕЙНАЯ ФОРМА



**ЛОЖНАЯ СЕТКА 230 Г./КВ.М**

**МАТОВОЕ ПОЛОТНО  
С УГЛУБЛЕНИЯМИ.  
СРЕДНЯЯ РАСТЯЖИМОСТЬ,  
ПОВЫШЕННАЯ СТОЙКОСТЬ  
К ИСТИРАНИЮ И РАЗРЫВАМ .**

**ИСПОЛЬЗУЕТСЯ ДЛЯ  
ДЖЕРСИ И ГАМАШЕЙ.**



**АЙС ХОККЕЙ 230 Г./КВ.М**

**ТРИКОТАЖНОЕ ПОЛОТНО  
С НЕСКВОЗНОЙ ЯЧЕИСТОЙ  
СТРУКТУРОЙ.  
ВЫСОКАЯ ПЛОТНОСТЬ  
И ИЗНОСОСТОЙКОСТЬ.**

**ИСПОЛЬЗУЕТСЯ ДЛЯ ПОШИВА  
ДЖЕРСИ.**



**КАНАДА 230 Г./КВ.М**

**ТРИКОТАЖНОЕ ПОЛОТНО  
С МЕЛКОЙ ЯЧЕЙКОЙ, МЯГКОЕ  
И БАРХАТИСТОЕ НА ОЩУПЬ,  
С ВОДООТТАЛКИВАЮЩЕЙ  
ПОВЕРХНОСТЬЮ.**

**ИСПОЛЬЗУЕТСЯ ДЛЯ ПОШИВА  
ДЖЕРСИ.**



**ОКСФОРД 210 Г./КВ.М**

**ПЛОТНАЯ И ПРОЧНАЯ ТКАНЬ:  
ПОЛИУРЕТАНОВОЕ ПОКРЫТИЕ,  
С ВОДООТТАЛКИВАЮЩИМИ  
СВОЙСТВАМИ.**

**ИСПОЛЬЗУЕТСЯ ДЛЯ ПОШИВА  
ЧЕХЛОВ НА ШОРТЫ.**

# МУЖСКАЯ ФОРМА

## Джемпер+чехлы+гамаш

Отшиваем форму для спортивных клубов, профессиональных и любительских команд.

Тренировочная и игровая форма  
Комплекты для игроков: джемпер+чехлы+гетры  
Комплекты для вратаря  
(отличаются пошивом джемпера)

Ткани:

- Ложная сетка 230 г./кв.м.
- Айс хоккей 230 г./кв.м.
- Канада 230 г./кв.м.
- Оксфорд 210PU 95 г./кв.м.

 ИЗНОСОСТОЙКИЕ  
ТКАНИ

 ШИРОКИЙ РАЗМЕРНЫЙ  
РЯД

 УДОБНЫЕ ЛЕКАЛА

 ЯРКИЕ ЦВЕТА

### ДЖЕМПЕР

ГОРЛОВИНА БЕЗ ЛЮВЕРСОВ  
(МОДЕЛЬ 035)

ДРУГОЙ ВАРИАНТ:  
ДЛЯ ВРАТАРЯ  
(МОДЕЛЬ 009)

### ЧЕХЛЫ

МОДЕЛЬ 145

### ГАМАШИ

МОДЕЛЬ 037

### ДЖЕМПЕР

ГОРЛОВИНА С ЛЮВЕРСАМИ  
(МОДЕЛЬ 036)

ДРУГОЙ ВАРИАНТ:  
ДЛЯ ВРАТАРЯ  
(МОДЕЛЬ 010)

### ЧЕХЛЫ

МОДЕЛЬ 145

### ГАМАШИ

МОДЕЛЬ 037



# ДЖЕМПЕР ИГРОКА, ВРАТАРЯ, БОЛЕЛЬЩИКА

## МУЖЧИНЫ

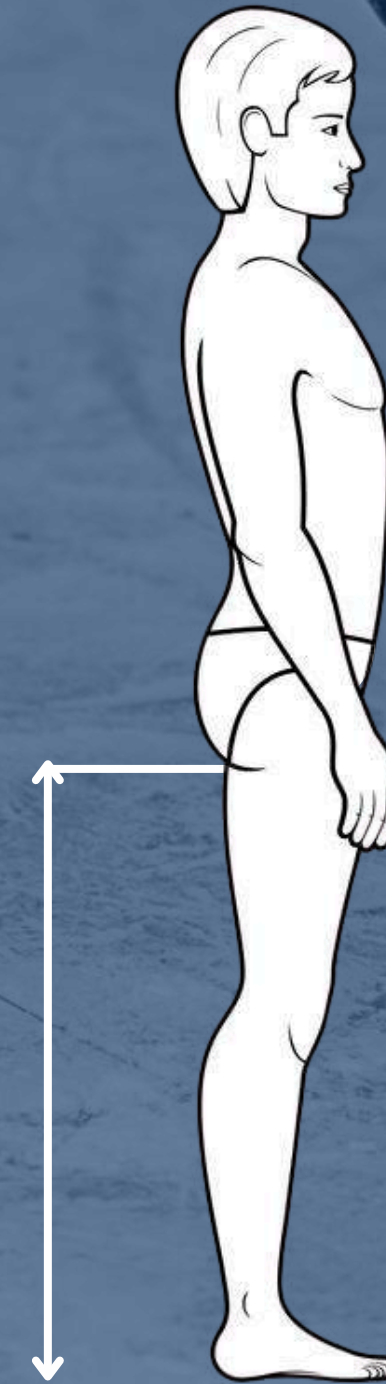
цифровое, буквенное обозначение размера	обозначение на этикетке RU(букв)	рост, см	обхват груди, см	обхват талии, см	диапазон значений использования		
					рост, см	обхват груди, см	обхват талии, см
42 (2XS)/164-84-74	42 (2XS)	164	84	74	161-167	82-86	72-76
44 (XS)/170-88-78	44 (XS)	170	88	78	167-173	86-90	76-80
46 (S)/176-92-82	46 (S)	176	92	82	173-179	90-94	80-84
48 (M)/176-96-86	48 (M)	176	96	86	173-179	94-98	84-88
50 (L)/182-100-90	50 (L)	182	100	90	179-185	98-102	88-92
52 (XL)/182-104-94	52 (XL)	182	104	94	179-185	102-106	92-96
54 (2XL)/188-108-98	54 (2XL)	188	108	98	185-191	106-110	96-100
56 (3XL)/188-112-102	56 (3XL)	188	112	102	185-191	110-114	100-104
58 (4XL)/194-116-106	58 (4XL)	194	116	106	191-197	114-118	104-108
60 (5XL)/194-120-110	60 (5XL)	194	120	110	191-197	118-122	108-112
62 (6XL)/194-124-114	62 (6XL)	194	124	114	191-197	122-126	112-118

# ГЕТРЫ

## МУЖЧИНЫ

цифровое, буквенное обозначение размера	возраст	цифровое двухзначное обозначение RU	рост, см	диапазон значений использования	
				рост, см	A, см
42 (2XS)-46 (S)	взрослые	42-46	164-176	160-176	73-81
48 (M)-54 (2XL)	взрослые	48-54	176-188	176-191	78-91
56 (3XL)-62 (6XL)	взрослые	56-62	188-194	185-197	91-95

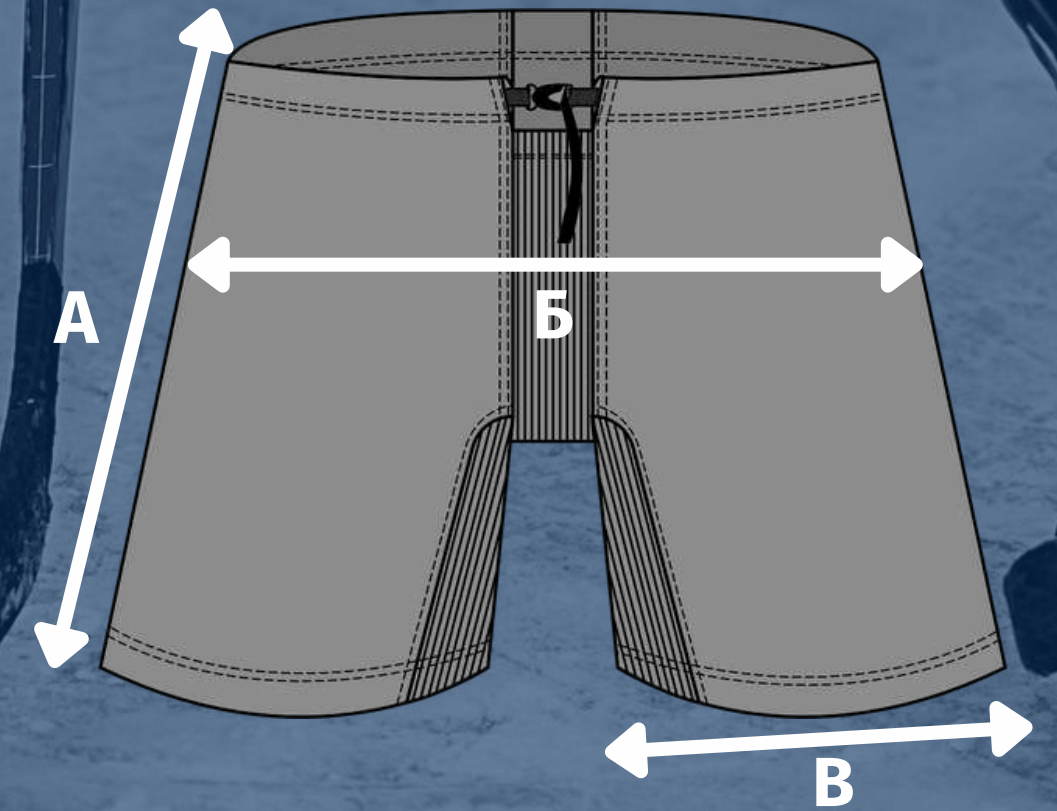
A, CM



# ЧЕХЛЫ НА ШОРТЫ

## МУЖЧИНЫ

РАЗМЕР, РОСТ	ОБХВАТ ТАЛИИ, см	РАЗМЕРЫ ГОТОВОГО ИЗДЕЛИЯ		
		(А) ДЛИНА БОКОВОГО ШВА, см	(Б) ШИРИНА ПО БЁДРАМ 1/2, см	(В) ШИРИНА НИЗА 1/2, см
42(2XS)-164	72-76	51,0	57,5	33,5
44(XS)-170	76-80	52,0	59,5	34,5
46(S)-176	80-84	53,5	61,0	35,5
48(M)-176	84-88	54,5	63,0	37,0
50(L)-182	88-92	56,0	65,0	38,0
52(XL)-182	92-96	57,0	67,0	39,0
54(2XL)-188	96-100	58,0	69,0	40,0
56(3XL)-188	100-104	59,5	71,0	41,5
58(4XL)-194	104-108	61,0	73,0	42,5
60(5XL)-194	108-112	61,5	75,0	44,0
62(6XL)-194	112-118	63,0	77,0	45,0



# ДЕТСКАЯ ФОРМА

## Джемпер+чехлы+гамашы

Отшиваем форму для спортивных клубов, профессиональных и любительских команд.

Тренировочная и игровая форма.  
Комплекты для игроков: джемпер+чехлы+гетры

**Комплекты для вратаря  
(отличаются пошивом джемпера)**

Ткани:

- Ложная сетка 230 г./кв.м.
- Айс хоккей 230 г./кв.м.
- Канада 230 г./кв.м.
- Оксфорд 210PU 95 г./кв.м.

 **ИЗНОСОСТОЙКИЕ  
ТКАНИ**

 **УДОБНЫЕ  
ЛЕКАЛА**

 **ШИРОКИЙ РАЗМЕРНЫЙ  
РЯД**

 **ЯРКИЕ ЦВЕТА**

### ДЖЕМПЕР

ГОРЛОВИНА БЕЗ  
ЛЮВЕРСОВ  
(МОДЕЛЬ 035)

**ДРУГОЙ ВАРИАНТ:  
ДЛЯ ВРАТАРЯ  
(МОДЕЛЬ 009)**

### ЧЕХЛЫ

МОДЕЛЬ 145

### ГАМАШИ

МОДЕЛЬ 037

### ДЖЕМПЕР

ГОРЛОВИНА  
С ЛЮВЕРСАМИ  
(МОДЕЛЬ 036)

**ДРУГОЙ ВАРИАНТ:  
ДЛЯ ВРАТАРЯ  
(МОДЕЛЬ 010)**

### ЧЕХЛЫ

МОДЕЛЬ 145

### ГАМАШИ

МОДЕЛЬ 037

# ДЖЕМПЕР ИГРОКА, ВРАТАРЯ, БОЛЕЛЬЩИКА

## ДЕТИ (ШКОЛЬНАЯ ГРУППА)

обозначение на этикетке RU(рост)	рост, см	возраст	обхват груди, см	обхват талии, см
30 (116)	116	6	60	54
30 (122)	122	7	60	54
32 (128)	128	8	64	57
32 (134)	134	9	64	57
34 (140)	140	10	68	60
36 (146)	146	11	72	63
38 (152)	152	12	76	63
40 (158)	158	13	80	66

# ГЕТРЫ

## ДЕТИ

цифровое, буквенное обозначение размера	возраст	цифровое двухзначное обозначение RU	рост, см	диапазон значений использования	
				рост, см	A, см
30 (122)-34 (140)	дети	30-34	122-140	119-142	51-62
36 (146)-40 (158)	дети	36-40	140-158	143-160	62-73

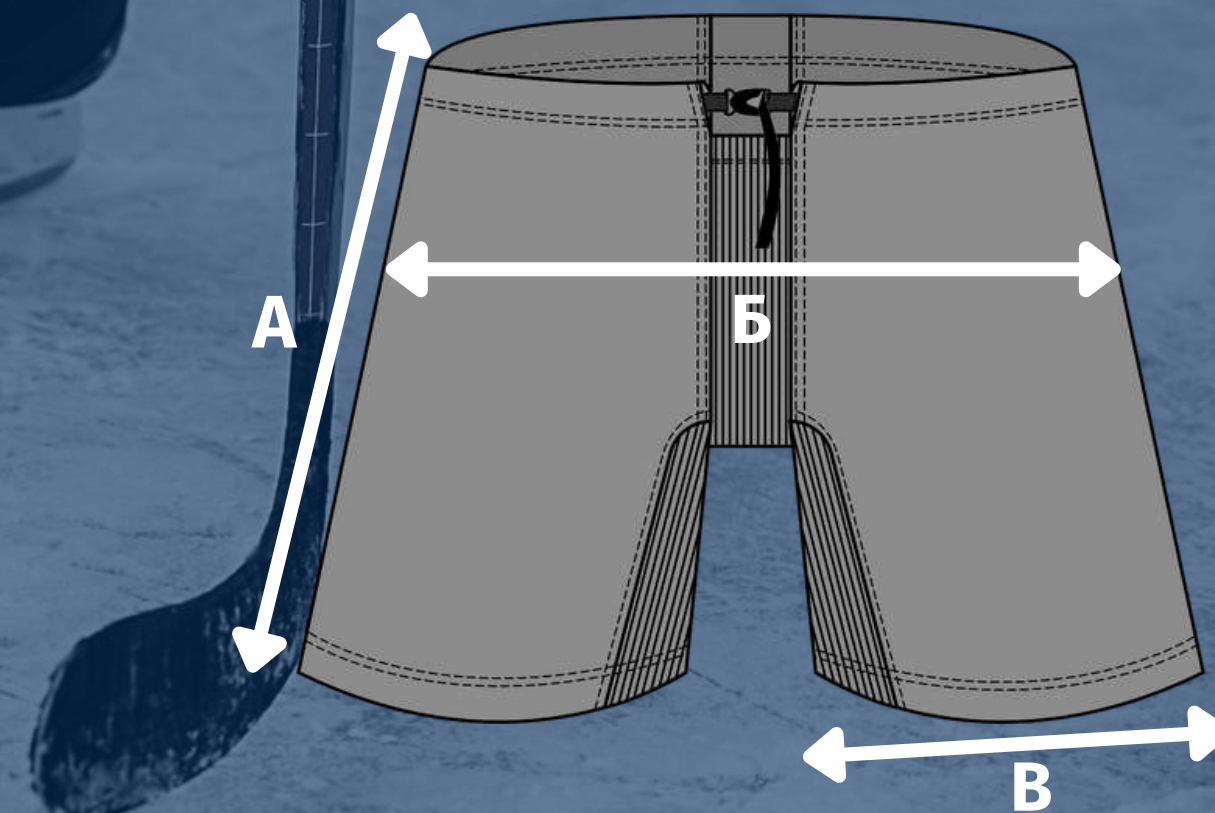
A, CM



# ЧЕХЛЫ НА ШОРТЫ

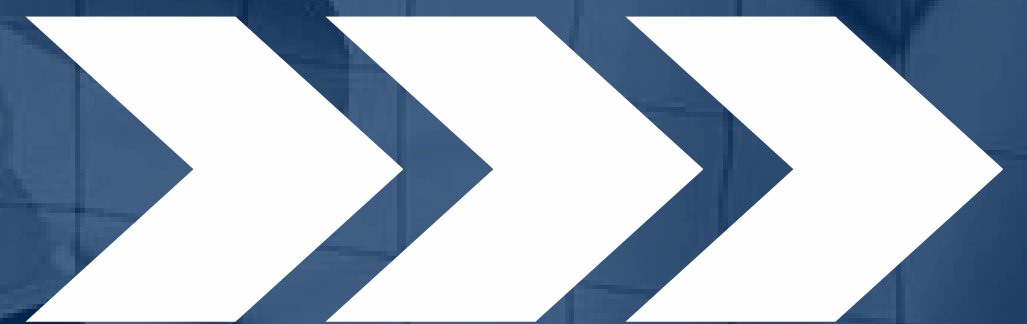
## ДЕТИ

РАЗМЕР, РОСТ	ОБХВАТ ТАЛИИ, см	РАЗМЕРЫ ГОТОВОГО ИЗДЕЛИЯ		
		(А) ДЛИНА БОКОВОГО ШВА, см	(Б) ШИРИНА ПО БЁДРАМ 1/2, см	(В) ШИРИНА НИЗА 1/2, см
30-122	52-56	37,5	39,5	24,0
32-128	55-58	39,0	41,5	25,0
32-134	55-58	40,5	43,5	26,0
34-140	58-62	42,0	45,5	27,0
36-146	62-65	43,5	47,5	28,5
38-152	62-65	45,0	49,0	29,5
40-158	65-68	47,0	52,0	30,5





# ВОЛЕЙБОЛЬНАЯ ФОРМА





# ВОЛЕЙБОЛЬНАЯ ФОРМА С ВАШИМ ПРИНТОМ



**ЖЕНСКАЯ ФОРМА**



**МУЖСКАЯ ФОРМА**



**ДЕТСКАЯ ФОРМА**



# ТКАНИ. ВОЛЕЙБОЛЬНАЯ ФОРМА

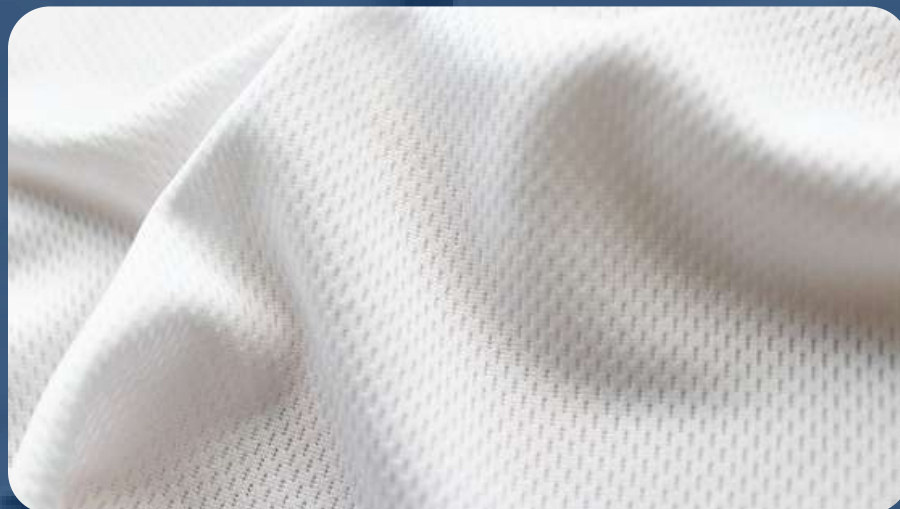
PREMIUM



**ПРИМА МИКРОФИБРА  
ACTIVECOOL**

ТКАНЬ РАЗРАБОТАНА ПО НЕМЕЦКОЙ ТЕХНОЛОГИИ С ПОВЫШЕННЫМ ВЛАГОВЫВОДОМ.

СТРУКТУРА ТКАНИ ИМЕЕТ ЯЧЕЙКУ В ВИДЕ РОМБИКОВ И ПРИЯТНА НА ОЩУПЬ.



**ЛОЖНАЯ СЕТКА  
135 Г./КВ.М**

ИМЕЕТ ЯЧЕИСТУЮ СТРУКТУРУ И ПРИЯТНУЮ К ТЕЛУ ПОВЕРХНОСТЬ.

ЭЛАСТИЧНОСТЬ ТКАНИ НЕ СКОВЫВАЕТ ДВИЖЕНИЯ, ДОЛГОЕ ВРЕМЯ НЕ ИЗНАШИВАЕТСЯ.



**ПРИМА МИКРОФИБРА  
135 Г./КВ.М**

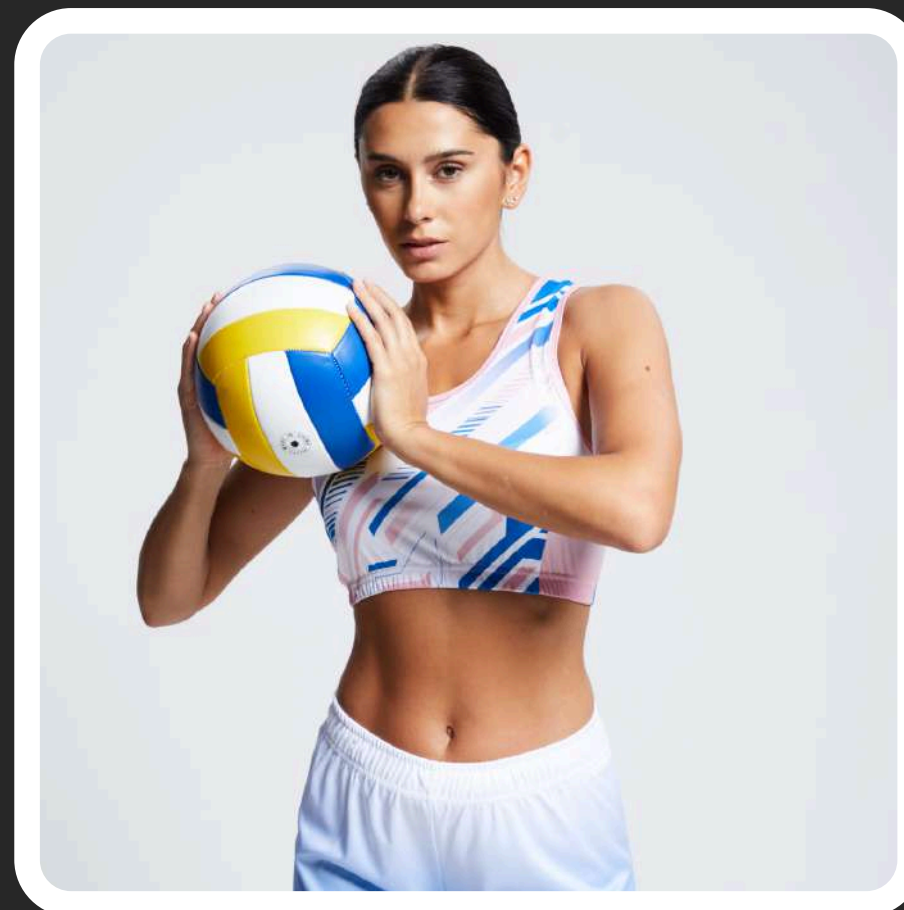
ЦЕЛЬНОЕ ТРИКОТАЖНОЕ ПОЛОТНО. МЯГКАЯ И ГЛАДКАЯ ТКАНЬ, ПРИЯТНАЯ НА ОЩУПЬ.

ТКАНЬ РАЗРАБАТЫВАЛИСЬ ДЛЯ ПОДВИЖНЫХ, АКТИВНЫХ ЗАНЯТИЙ СПОРТОМ.

# ВАРИАНТЫ ВОЛЕЙБОЛЬНОЙ ФОРМЫ



**ИГРОВАЯ И  
ТРЕНИРОВОЧНАЯ**



**ПЛЯЖНЫЙ  
ВОЛЕЙБОЛ**

# ЖЕНСКАЯ ФОРМА

## ИГРОВАЯ И ТРЕНИРОВОЧНАЯ

### ФУТБОЛКА

ГОРЛОВИНА V-ОБРАЗ.  
(МОДЕЛЬ 092)

ДРУГОЙ ВАРИАНТ:  
ГОРЛОВИНА КРУГЛАЯ  
(МОДЕЛЬ 091)

### ШОРТЫ

ОБЛЕГАЮЩИЕ  
(МОДЕЛЬ 090)



### Майка/футболка+Шорты прямые/облегающие

Отшиваем форму для спортивных клубов, профессиональных и любительских команд.

Тренировочная и игровая форма.

Майка облегающего силуэта: два выреза горловины на выбор.

Футболка прямого силуэта: два выреза горловины на выбор.

Шорты прямого силуэта с карманами и без.

Шорты облегающего силуэта.

### ТКАНИ:

- Прима микрофибра ACTIVECOOL
- Ложная сетка 135 г./кв.м.
- Прима микрофибра 135 г./кв.м.

 **ИЗНОСОСТОЙКИЕ  
ТКАНИ**

 **УДОБНЫЕ ЛЕКАЛА**

 **ШИРОКИЙ РАЗМЕРНЫЙ  
РЯД**

 **ЯРКИЕ ЦВЕТА**

### МАЙКА

ГОРЛОВИНА КРУГЛАЯ  
(МОДЕЛЬ 132)

ДРУГОЙ ВАРИАНТ:  
ГОРЛОВИНА V-ОБРАЗ.  
(МОДЕЛЬ 104)

### ШОРТЫ

ПРЯМОГО СИЛУЭТА  
БЕЗ КАРМАНОВ  
(МОДЕЛЬ 149)

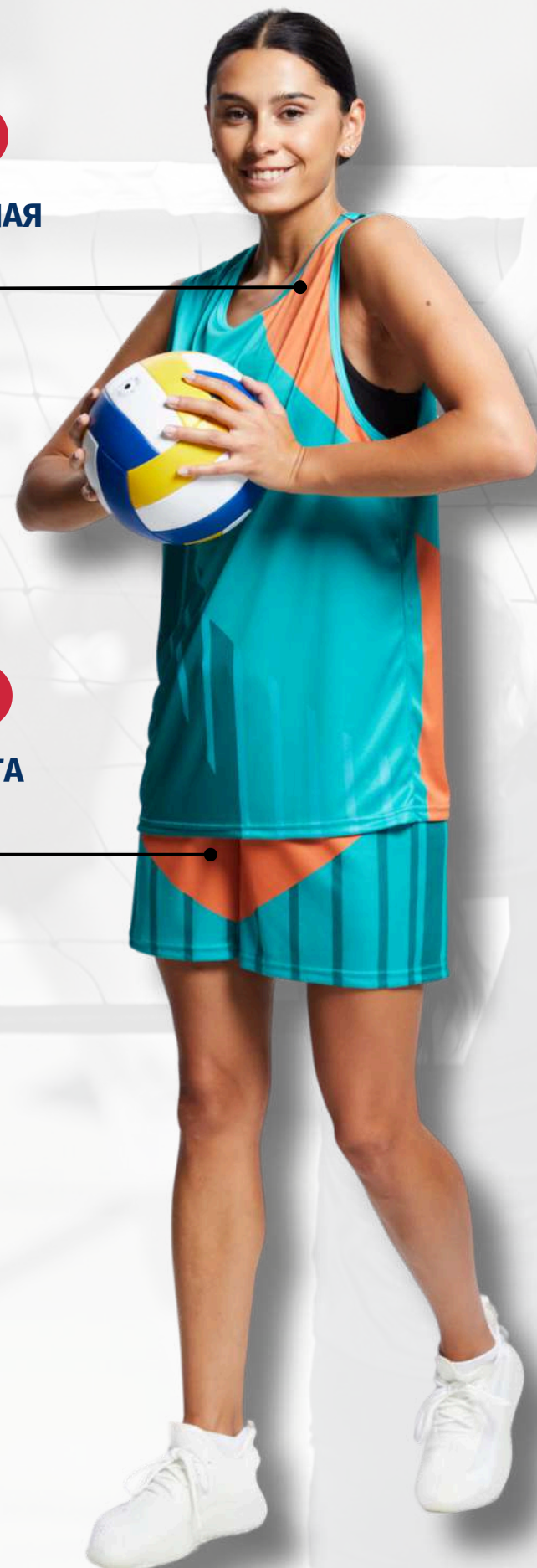
ДРУГОЙ ВАРИАНТ:  
ПРЯМОГО СИЛУЭТА  
С КАРМАНАМИ  
(МОДЕЛЬ 150)



# ЖЕНСКАЯ ФОРМА ПЛЯЖНЫЙ ВОЛЕЙБОЛ

## МАЙКА

ГОРЛОВИНА КРУГЛАЯ  
(МОДЕЛЬ 315)



## ШОРТЫ

ПРЯМОГО СИЛУЭТА  
(МОДЕЛЬ 149)

## ТОП

ГОРЛОВИНА КРУГЛАЯ  
(МОДЕЛЬ 171)



## ШОРТЫ

ОБЛЕГАЮЩИЕ  
(МОДЕЛЬ 090)

### Майка/топ+Шорты прямые/облегающие

Отшиваем форму для спортивных клубов, профессиональных и любительских команд.

Форма для пляжного волейбола.

Майка свободного силуэта с круглой горловиной, пройма и горловина окантованы обтачкой из основного материала.

Топ женский волейбольный, с боковыми рельефами, круглый вырез горловины, пройма и горловина обработаны окантовкой.

Шорты прямого силуэта без карманов.

Шорты облегающего силуэта.

### ТКАНИ:

- Прима микрофибра 135 г./кв.м.

 **ИЗНОСОСТОЙКИЕ  
ТКАНИ**

 **ШИРОКИЙ РАЗМЕРНЫЙ  
РЯД**

 **УДОБНЫЕ ЛЕКАЛА**

 **ЯРКИЕ ЦВЕТА**

# РАЗМЕРНАЯ ТАБЛИЦА. ВОЛЕЙБОЛ.

## ЖЕНЩИНЫ

цифровое, буквенное обозначение размера	обозначение на этикетке RU(букв)	рост, см	обхват груди, см	обхват бедер, см	диапазон значений использования		
					рост, см	обхват груди, см	обхват бедер, см
42(XS)w/164-84-90	42(XS)w	164	84	90	161-167	82-86	88-92
44(S)w/164-88-94	44(S)w	164	88	94	167-173	86-90	92-96
46(M)w/164-92-98	46(M)w	164	92	98	167-173	90-94	96-100
48(L)w/170-96-102	48(L)w	170	96	102	167-173	94-98	100-104
50(XL)w/170-100-106	50(XL)w	170	100	106	173-179	98-102	104-108
52(2XL)w/170-104-110	52(2XL)w	170	104	110	173-179	102-106	108-112
54(3XL)w/176-108-114	54(3XL)w	176	108	114	179-185	106-110	112-116
56(4XL)w/176-112-118	56(4XL)w	176	112	118	179-185	110-114	116-120
58(5XL)w/176-116-122	58(5XL)w	176	116	122	185-191	114-118	120-124
60(6XL)w/182-120-126	60(6XL)w	182	120	126	185-191	118-122	124-128
62(7XL)w/182-124-130	62(7XL)w	182	124	130	185-191	122-126	128-132

# МУЖСКАЯ ФОРМА

## ИГРОВАЯ И ТРЕНИРОВОЧНАЯ

### ФУТБОЛКА

ГОРЛОВИНА V-ОБРАЗ.  
(МОДЕЛЬ 092)

ДРУГОЙ ВАРИАНТ:  
ГОРЛОВИНА КРУГЛАЯ  
(МОДЕЛЬ 091)

### ШОРТЫ

БЕЗ КАРМАНОВ  
(МОДЕЛЬ 149)

### МАЙКА

ГОРЛОВИНА КРУГЛАЯ  
(МОДЕЛЬ 132)

ДРУГОЙ ВАРИАНТ:  
ГОРЛОВИНА V-ОБРАЗ.  
(МОДЕЛЬ 090)

### ШОРТЫ

С КАРМАНАМИ  
(МОДЕЛЬ 150)

### Майка/футболка+Шорты

Отшиваем форму для спортивных клубов, профессиональных и любительских команд.

Тренировочная и игровая форма.

Майка прямого силуэта: два выреза горловины на выбор.

Футболка прямого силуэта: два выреза горловины на выбор.

Шорты прямого силуэта с карманами и без.

ТКАНИ:

- Прима микрофибра ACTIVECOOL
- Ложная сетка 135 г./кв.м.
- Прима микрофибра 135 г./кв.м.

 ИЗНОСОСТОЙКИЕ  
ТКАНИ

 УДОБНЫЕ ЛЕКАЛА

 ШИРОКИЙ РАЗМЕРНЫЙ  
РЯД

 ЯРКИЕ ЦВЕТА

# МУЖСКАЯ ФОРМА ПЛЯЖНЫЙ ВОЛЕЙБОЛ

## МАЙКА

ГОРЛОВИНА КРУГЛАЯ.  
(МОДЕЛЬ 315)



## Майка+Шорты

Отшиваем форму для спортивных клубов, профессиональных и любительских команд.

Форма для пляжного волейбола.

Майка с круглым вырезом горловины, проймы и горловина окантованы обтачкой из основного материала.

Шорты мужские волейбольные, прямого силуэта, внутри пояса плоский шнур, без карманов.

ТКАНИ:

- Прима микрофибра 135 г./кв.м.

 **ИЗНОСОСТОЙКИЕ  
ТКАНИ**

 **УДОБНЫЕ ЛЕКАЛА**

 **ШИРОКИЙ РАЗМЕРНЫЙ  
РЯД**

 **ЯРКИЕ ЦВЕТА**

## ШОРТЫ

БЕЗ КАРМАНОВ  
(МОДЕЛЬ 149)





# РАЗМЕРНАЯ ТАБЛИЦА. ВОЛЕЙБОЛ.

## МУЖЧИНЫ

цифровое, буквенное обозначение размера	обозначение на этикетке RU(букв)	рост, см	обхват груди, см	обхват талии, см	диапазон значений использования		
					рост, см	обхват груди, см	обхват груди, см
42(2XS)/164-84-74	42(2XS)	164	84	74	161-167	82-86	72-76
44(XS)/170-88-78	44(XS)	170	88	78	167-173	86-90	76-80
46(S)/176-92-82	46(S)	176	92	82	173-179	90-94	80-84
48(M)/176-96-86	48(M)	176	96	86	173-179	94-98	84-88
50(L)/182-100-90	50(L)	182	100	90	179-185	98-102	88-92
52(XL)/182-104-94	52(XL)	182	104	94	179-185	102-106	92-96
54(2XL)/188-108-98	54(2XL)	188	108	98	185-191	106-110	96-100
56(3XL)/188-112-102	56(3XL)	188	112	102	185-191	110-114	100-104
58(4XL)/194-116-106	58(4XL)	194	116	106	191-197	114-118	104-108
60(5XL)/194-120-110	60(5XL)	194	120	110	191-197	118-122	108-112
62(6XL)/194-124-114	62(6XL)	194	124	114	191-197	122-126	112-118

# ДЕТСКАЯ ФОРМА

## Футболка+шорты

### ФУТБОЛКА

ГОРЛОВИНА КРУГЛАЯ  
(МОДЕЛЬ 091)



### ШОРТЫ

БЕЗ КАРМАНОВ  
(МОДЕЛЬ 149)

Отшиваем форму для спортивных клубов, профессиональных и любительских команд.

Тренировочная и игровая форма.  
Футболка прямого силуэта: два выреза горловины на выбор.  
Шорты прямого силуэта с карманами и без.

ТКАНИ:

- Прима микрофибра ACTIVECOOL
- Ложная сетка 135 г./кв.м.
- Прима микрофибра 135 г./кв.м.

 **ИЗНОСОСТОЙКИЕ  
ТКАНИ**

 **УДОБНЫЕ ЛЕКАЛА**

 **ШИРОКИЙ РАЗМЕРНЫЙ  
РЯД**

 **ЯРКИЕ ЦВЕТА**

### ФУТБОЛКА

ГОРЛОВИНА V-ОБРАЗ.  
(МОДЕЛЬ 092)



### ШОРТЫ

С КАРМАНАМИ  
(МОДЕЛЬ 150)

# РАЗМЕРНАЯ ТАБЛИЦА. ВОЛЕЙБОЛ.

## ДЕТИ

цифровое, буквенное обозначение размера	обозначение на этикетке RU	рост, см	возраст	обхват груди, см	обхват талии, см
30(122)/122-60-54	30(122)	122	7	60	54
32(128)/128-64-57	32(128)	128	8	64	57
32(134)/134-64-57	32(134)	134	9	64	57
34(140)/140-68-60	34(140)	140	10	68	60
36(146)/146-72-63	36(146)	146	11	72	63
38(152)/152-76-63	38(152)	152	12	76	63
40(158)/158-80-66	40(158)	158	13	80	66



# БАСКЕТБОЛЬНАЯ ФОРМА



# БАСКЕТБОЛЬНАЯ ФОРМА С ВАШИМ ПРИНТОМ



**ЖЕНСКАЯ ФОРМА**



**МУЖСКАЯ ФОРМА**



**ДЕТСКАЯ ФОРМА**



**РЕВЕРСИВНАЯ ФОРМА**

# ТКАНИ. БАСКЕТБОЛЬНАЯ ФОРМА

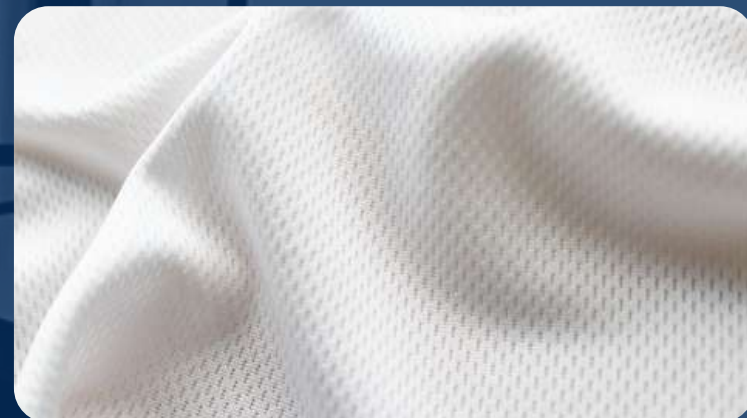
PREMIUM



**ХОККЕЙНАЯ СЕТКА  
120 Г./КВ.М**

**ПЛОТНОЕ, ЭЛАСТИЧНОЕ,  
ПРОЧНОЕ ТРИКОТАЖНОЕ  
ПОЛОТНО С ЯЧЕЙКАМИ.**

**ТКАНЬ НЕ МНЕТСЯ, ПРОПУСКАЕТ  
ВОЗДУХ, ВПИТЫВАЕТ ВЛАГУ,  
БЫСТРО СОХНЕТ.**



**ЛОЖНАЯ СЕТКА 135 Г./КВ.М**

**ИМЕЕТ ЯЧЕИСТУЮ СТРУКТУРУ,  
ПРИЯТНУЮ К ТЕЛУ  
ПОВЕРХНОСТЬ.**

**ЭЛАСТИЧНОСТЬ ТКАНИ  
НЕ СКОВЫВАЕТ ДВИЖЕНИЯ,  
НЕ ИЗНАШИВАЕТСЯ.**



**ПРИМА МИКРОФИБРА  
135 Г./КВ.М**

**ЦЕЛЬНОЕ ТРИКОТАЖНОЕ  
ПОЛОТНО.  
МЯГКАЯ И ГЛАДКАЯ ТКАНЬ,**

**ТКАНЬ РАЗРАБАТЫВАЛИСЬ  
ДЛЯ ПОДВИЖНЫХ, АКТИВНЫХ  
ЗАНЯТИЙ СПОРТОМ.**

PREMIUM



**ОЛИМП 120 Г./КВ.М**

**ПОЛИЭФИРНОЕ ТРИКОТАЖНОЕ  
ПОЛОТНО СО СКВОЗНОЙ  
ЯЧЕИСТОЙ СТРУКТУРОЙ.**

**ТКАНЬ ОБЕСПЕЧИВАЕТ  
ВЕНТИЛЯЦИЮ, ВПИТЫВАЕТ  
ВЛАГУ, БЫСТРО СОХНЕТ.**

# ЖЕНСКАЯ ФОРМА

## Майка+шорты

Отшиваем форму для спортивных клубов, профессиональных и любительских команд.

Тренировочная и игровая форма прямого силуэта. Два выреза горловины на выбор. Шорты без карманов.

### ТКАНИ:

- Хоккейная сетка 120 г./кв.м.
- Ложная сетка 135 г./кв.м.
- Прима микрофибра 135 г./кв.м.
- Олимп 120 г./кв. м.

 **ИЗНОСОСТОЙКИЕ  
ТКАНИ**

 **УДОБНЫЕ ЛЕКАЛА**

 **ШИРОКИЙ РАЗМЕРНЫЙ  
РЯД**

 **ЯРКИЕ ЦВЕТА**

### МАЙКА

ГОРЛОВИНА КРУГЛАЯ  
(МОДЕЛЬ 024)



### ШОРТЫ

БЕЗ КАРМАНОВ  
(МОДЕЛЬ 020)

### МАЙКА

ГОРЛОВИНА V-ОБРАЗ.  
(МОДЕЛЬ 020)



### ШОРТЫ

БЕЗ КАРМАНОВ  
(МОДЕЛЬ 020)

# РАЗМЕРНАЯ ТАБЛИЦА. БАСКЕТБОЛ.

## ЖЕНЩИНЫ

цифровое, буквенное обозначение размера	обозначение на этикетке RU	рост, см	обхват груди, см	обхват бедер, см	диапазон значений использования		
					рост, см	обхват груди, см	обхват бедер, см
42(XS)w/164-84-90	42(XS)w	164	84	90	161-167	82-86	88-92
44(S)w/164-88-94	44(S)w	164	88	94	167-173	86-90	92-96
46(M)w/164-92-98	46(M)w	164	92	98	167-173	90-94	96-100
48(L)w/170-96-102	48(L)w	170	96	102	167-173	94-98	100-104
50(XL)w/170-100-106	50(XL)w	170	100	106	173-179	98-102	104-108
52(2XL)w/170-104-110	52(2XL)w	170	104	110	173-179	102-106	108-112
54(3XL)w/176-108-114	54(3XL)w	176	108	114	179-185	106-110	112-116
56(4XL)w/176-112-118	56(4XL)w	176	112	118	179-185	110-114	116-120
58(5XL)w/176-116-122	58(5XL)w	176	116	122	185-191	114-118	120-124
60(6XL)w/182-120-126	60(6XL)w	182	120	126	185-191	118-122	124-128
62(7XL)w/182-124-130	62(7XL)w	182	124	130	185-191	122-126	128-132



# МУЖСКАЯ ФОРМА

## Майка+шорты

Отшиваем форму для спортивных клубов, профессиональных и любительских команд.

Тренировочная и игровая форма прямого силуэта. Два выреза горловины на выбор. Шорты без карманов.

### ТКАНИ:

- Хоккейная сетка 120 г./кв.м.
- Ложная сетка 135 г./кв.м.
- Прима микрофибра 135 г./кв.м.
- Олимп 120 г./кв. м.

 **ИЗНОСОСТОЙКИЕ  
ТКАНИ**

 **УДОБНЫЕ ЛЕКАЛА**

 **ШИРОКИЙ РАЗМЕРНЫЙ  
РЯД**

 **ЯРКИЕ ЦВЕТА**

### МАЙКА

ГОРЛОВИНА V-ОБРАЗ.  
(МОДЕЛЬ 020)

### МАЙКА

ГОРЛОВИНА КРУГЛАЯ  
(МОДЕЛЬ 024)

### ШОРТЫ

БЕЗ КАРМАНОВ  
(МОДЕЛЬ 020)

### ШОРТЫ

БЕЗ КАРМАНОВ  
(МОДЕЛЬ 020)

# РАЗМЕРНАЯ ТАБЛИЦА. БАСКЕТБОЛ.

## МУЖЧИНЫ

цифровое, буквенное обозначение размера	обозначение на этикетке, RU	рост, см	обхват груди, см	обхват талии, см	диапазон значений использования		
					рост, см	обхват груди, см	обхват талии, см
42 (2XS)/164-84-74	42 (2XS)	164	84	74	161-167	82-86	72-76
44 (XS)/170-88-78	44 (XS)	170	88	78	167-173	86-90	76-80
46 (S)/176-92-82	46 (S)	176	92	82	173-179	90-94	80-84
48 (M)/182-96-86	48 (M)	182	96	86	179-185	94-98	84-88
50 (L)/188-100-90	50 (L)	188	100	90	185-191	98-102	88-92
52 (XL)/188-104-94	52 (XL)	188	104	94	185-191	102-106	92-96
54 (2XL)/194-108-98	54 (2XL)	194	108	98	191-197	106-110	96-100
56 (3XL)/194-112-102	56 (3XL)	194	112	102	191-197	110-114	100-104
58 (4XL)/194-116-106	58 (4XL)	194	116	106	191-197	114-118	104-108
60 (5XL)/200-120-110	60 (5XL)	200	120	110	197-203	118-122	108-112
62 (6XL)/200-124-114	62 (6XL)	200	124	114	197-203	122-126	112-116

# ДЕТСКАЯ ФОРМА

## Майка+шорты

### МАЙКА

ГОРЛОВИНА V-ОБРАЗ.  
(МОДЕЛЬ 020)



### ШОРТЫ

БЕЗ КАРМАНОВ  
(МОДЕЛЬ 020)

### МАЙКА

ГОРЛОВИНА КРУГЛАЯ  
(МОДЕЛЬ 024)



### ШОРТЫ

БЕЗ КАРМАНОВ  
(МОДЕЛЬ 020)

Отшиваем форму для спортивных клубов, профессиональных и любительских команд.

Тренировочная и игровая форма прямого силуэта. Два выреза горловины на выбор. Шорты без карманов.

### ТКАНИ:

- Хоккейная сетка 120 г./кв.м.
- Ложная сетка 135 г./кв.м.
- Прима микрофибра 135 г./кв.м.
- Олимп 120 г./кв. м.

 ИЗНОСОСТОЙКИЕ  
ТКАНИ

 ШИРОКИЙ РАЗМЕРНЫЙ  
РЯД

 УДОБНЫЕ ЛЕКАЛА

 ЯРКИЕ ЦВЕТА

# РАЗМЕРНАЯ ТАБЛИЦА. БАСКЕТБОЛ.

## ДЕТИ

цифровое, буквенное обозначение размера	обозначение на этикетке, RU	рост, см	возраст	обхват груди, см	обхват талии, см	диапазон значений использования		
						рост, см	обхват груди, см	обхват талии, см
30 (122)/122-60-54	30 (122)	122	7	60	54	119-125	58-62	52-56
32 (128)/128-64-57	32 (128)	128	8	64	57	125-131	62-66	55-58
32 (134)/134-64-57	32 (134)	134	9	64	57	131-137	62-66	55-58
34 (140)/140-68-60	34 (140)	140	10	68	60	137-143	66-70	58-62
36 (146)/146-72-63	36 (146)	146	11	72	63	143-149	70-74	62-65
38 (152)/152-76-63	38 (152)	152	12	76	63	149-155	74-78	62-65
40 (158)/158-80-66	40 (158)	158	13	80	66	155-161	78-82	65-68

ЛИЦО



ОБОРОТ

# РЕВЕРСИВНАЯ ФОРМА (ДВУСТОРОННЯЯ)

МОДЕЛЬ 021

ЛИЦО



ОБОРОТ

## Майка+шорты

Отшиваем **двустороннюю форму**.  
Игровой и тренировочный комплект 2 в 1.

Тренировочная и игровая форма прямого силуэта.  
Майка с V-образной горловиной  
Шорты без карманов.

### ТКАНИ:

- Хоккейная сетка 120 г./кв.м.
- Ложная сетка 135 г./кв.м.
- Прима микрофибра 135 г./кв.м.
- Олимп 120 г./кв. м.



ИЗНОСОСТОЙКИЕ  
ТКАНИ



ШИРОКИЙ РАЗМЕРНЫЙ  
РЯД



УДОБНЫЕ ЛЕКАЛА

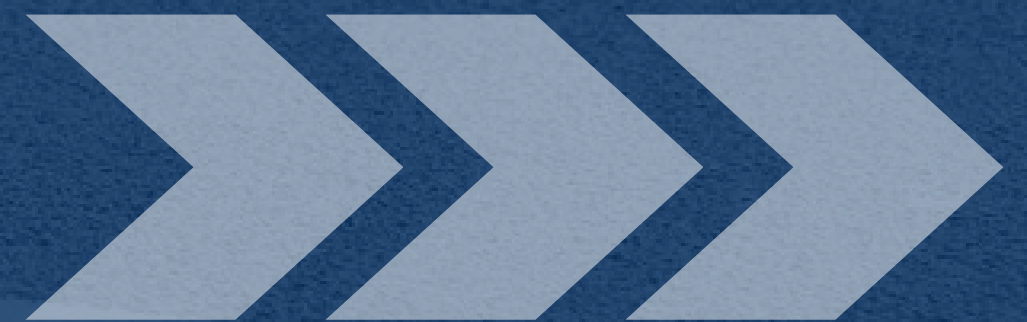


ЯРКИЕ ЦВЕТА

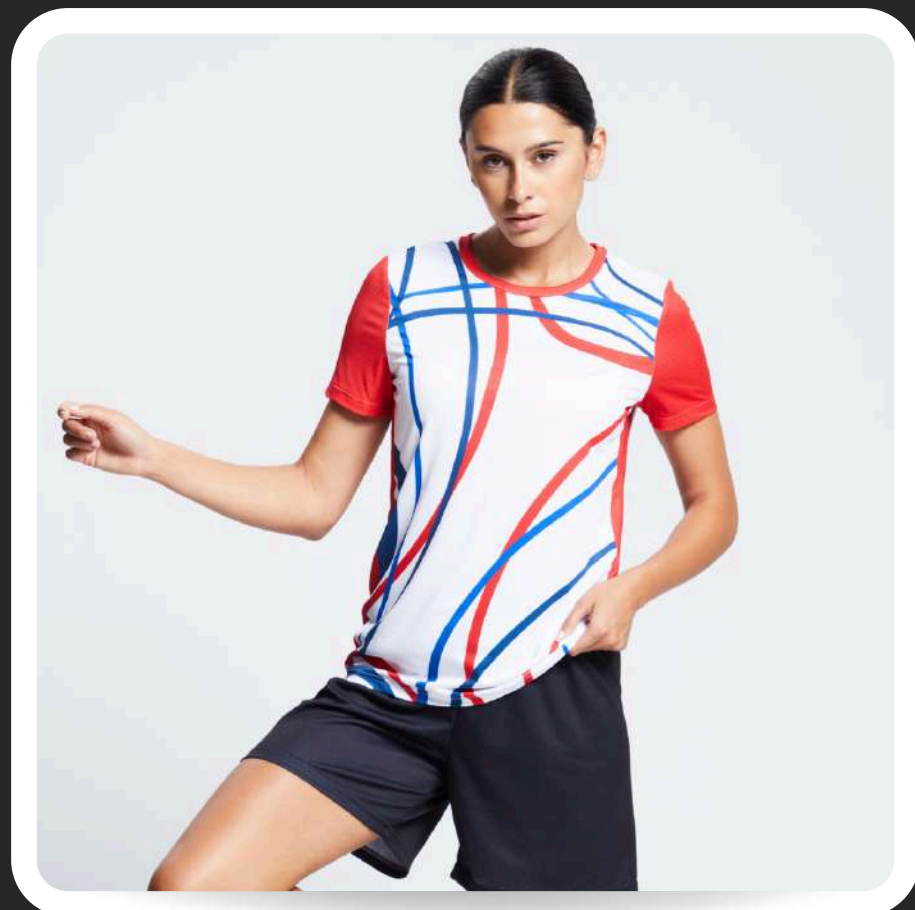




# БЕГОВАЯ ФОРМА



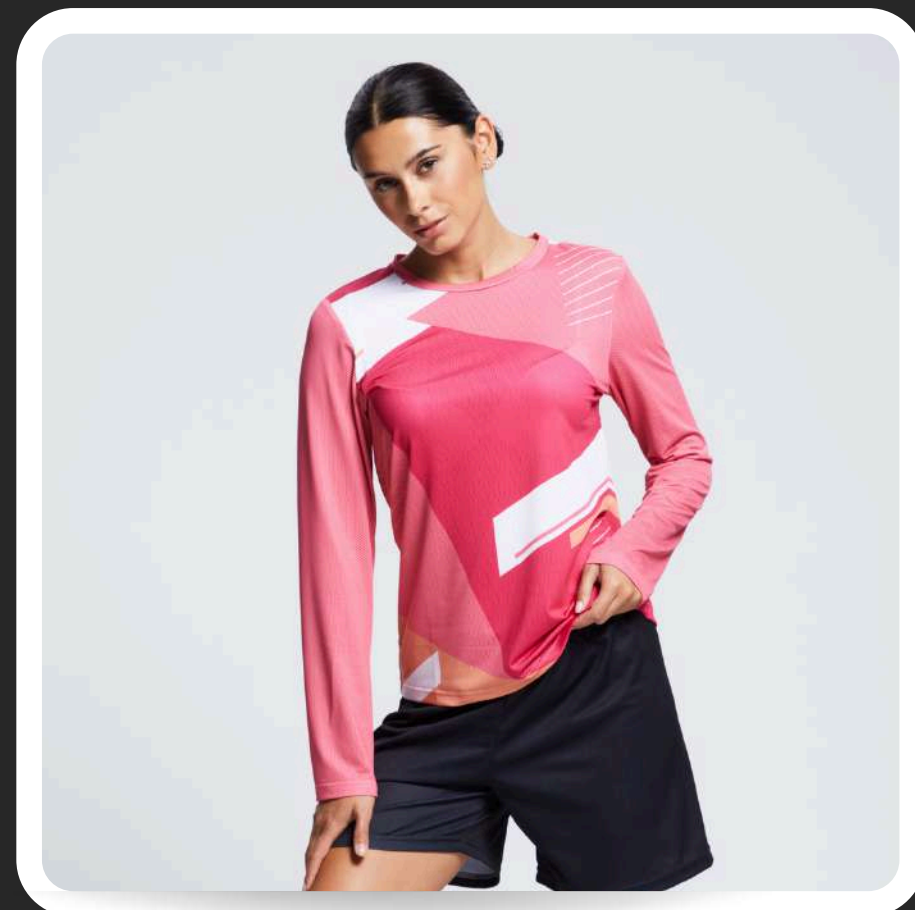
# ОДЕЖДА ДЛЯ БЕГА С ВАШИМ ПРИНТОМ



**ФУТБОЛКИ**



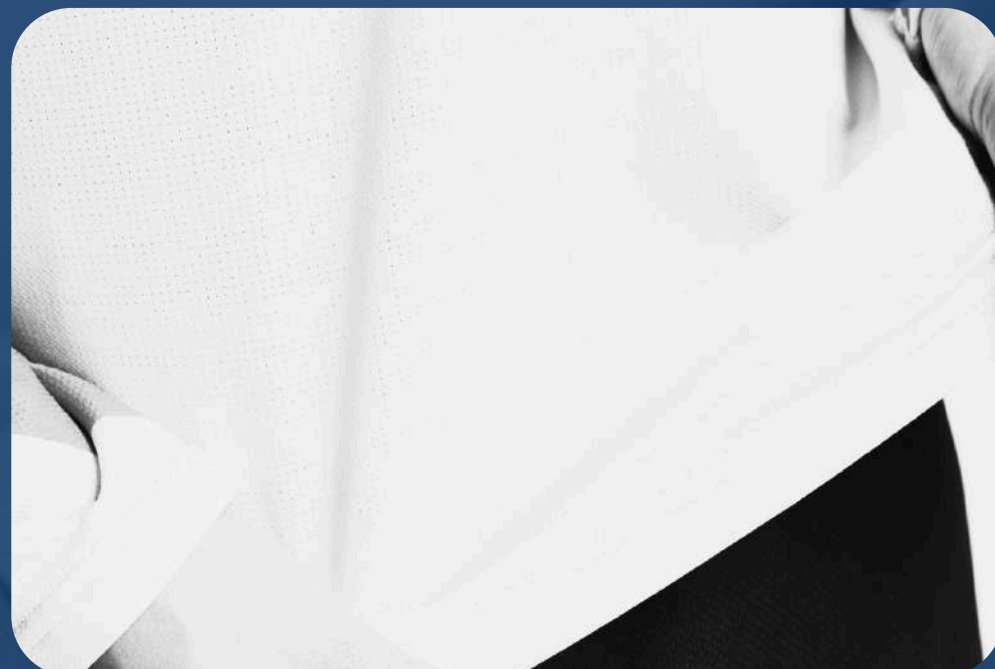
**МАЙКИ**



**ЛОНГСЛИВЫ**



# ТКАНИ. БЕГОВАЯ ФОРМА



**СЕТКА ПАУК**  
**125 ГР./КВ.М.**

**МАТЕРИАЛ ТОНКИЙ И ОТЛИЧАЕТСЯ ПОВЫШЕННОЙ ЭЛАСТИЧНОСТЬЮ.**

**ТРИКОТАЖ СПЕЦИАЛЬНО РАЗРАБОТАН ДЛЯ ФИТНЕС ОДЕЖДЫ. ТКАНЬ БЫСТРО АБСОРБИРУЕТ ВЛАГУ И ВЫВОДИТ ЕЕ СО СВОЕЙ ПОВЕРХНОСТИ.**



**БАРБУС**  
**170 ГР. КВ.М.**

**ЭЛАСТИЧНАЯ СЕТКА ИДЕАЛЬНО ПОДХОДИТ ДЛЯ СПОРТА.**

**ТКАНЬ ПРОСТА В УХОДЕ И ПРАКТИЧЕСКИ НЕ ИЗНАШИВАЕТСЯ. ОТЛИЧНО ПРОПУСКАЕТ ВОЗДУХ, ОБЕСПЕЧИВАЯ КОМФОРТ В ЛЮБЫХ УСЛОВИЯХ.**



**ЛОЖНАЯ СЕТКА**  
**135 Г./КВ.М**

**МАТЕРИАЛ ШИРОКО ПРИМЕНЯЕТСЯ ДЛЯ СПОРТИВНОЙ ОДЕЖДЫ.**

**МАТЕРИАЛ ОЧЕНЬ ЭЛАСТИЧНЫЙ, ХОРОШО ТЯНЕТСЯ ВО ВСЕХ НАПРАВЛЕНИЯХ, ИДЕАЛЬНО ПОДХОДИТ ДЛЯ СУБЛИМАЦИОННОЙ ПЕЧАТИ.**



# МАЙКИ ДЛЯ БЕГА

АРТ. ВС\_68\_351

Отшиваем форму для спортивных клубов, профессиональных и любительских команд.

Майка для бега облегающего силуэта, с лёгким заужением на талии, круглый вырез горловины.

## РАЗМЕРЫ:

Мужские 44(XS)-60(5XL)

Женские 42(XS)-58(5XL)

## ТКАНИ:

- Барбус 170 гр. кв.м.
- Сетка Паук 125 гр./кв.м.
- Ложная сетка 135 гр./кв.м.



ИЗНОСОСТОЙКИЕ  
ТКАНИ



ШИРОКИЙ РАЗМЕРНЫЙ  
РЯД



УДОБНЫЕ ЛЕКАЛА



ЯРКИЕ ЦВЕТА



# ФУТБОЛКИ ДЛЯ БЕГА

АРТ. ВС\_57\_404

Отшиваем форму для спортивных клубов,  
профессиональных и любительских команд.

Футболка для бега приталенного облегающего  
силуэта, горловина круглая, рукав короткий, втачной.

## РАЗМЕРЫ:

Мужские 44(XS)-60(5XL)

Женские 42(XS)-58(5XL)

## ТКАНИ:

- Барбус 170 гр. кв.м.
- Сетка Паук 125 гр./кв.м.
- Ложная сетка 135 гр./кв.м.



ИЗНОСОСТОЙКИЕ  
ТКАНИ



ШИРОКИЙ РАЗМЕРНЫЙ  
РЯД



УДОБНЫЕ ЛЕКАЛА



ЯРКИЕ ЦВЕТА



# ЛОНГСЛИВЫ ДЛЯ БЕГА

АРТ. ВС\_58\_403

Отшиваем форму для спортивных клубов, профессиональных и любительских команд.

Лонгслив для бега приталенного облегающего силуэта, горловина круглая, рукав длинный, втачной.

## РАЗМЕРЫ:

Мужские 44(XS)-60(5XL)

Женские 42(XS)-58(5XL)

## ТКАНИ:

- Барбус 170 гр. кв.м.
- Сетка Паук 125 гр./кв.м.
- Ложная сетка 135 гр./кв.м.



ИЗНОСОСТОЙКИЕ  
ТКАНИ



ШИРОКИЙ РАЗМЕРНЫЙ  
РЯД



УДОБНЫЕ ЛЕКАЛА



ЯРКИЕ ЦВЕТА



# РАЗМЕРНАЯ ТАБЛИЦА. БЕГОВАЯ ФОРМА.

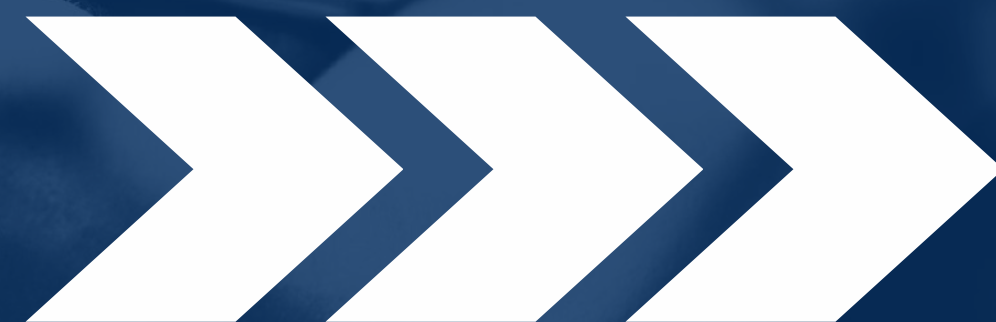
ЖЕНЩИНЫ			
РАЗМЕР	РОСТ, СМ	ОБХВАТ ГРУДИ, СМ	ОБХВАТ БЕДЕР, СМ
42(XS)	164	84	90
44(S)	164	88	94
46(M)	164	92	98
48(L)	170	96	102
50(XL)	170	100	106
52(2XL)	170	104	110
54(3XL)	176	108	114
56(4XL)	176	112	118
58(5XL)	176	116	122

# РАЗМЕРНАЯ ТАБЛИЦА. БЕГОВАЯ ФОРМА.

МУЖЧИНЫ			
РАЗМЕР	РОСТ, СМ	ОБХВАТ ГРУДИ, СМ	ОБХВАТ БЕДЕР, СМ
44(XS)	170	88	78
46(S)	176	92	82
48(M)	176	96	86
50(L)	182	100	90
52(XL)	182	104	94
54(2XL)	188	108	98
56(3XL)	188	112	102
58(4XL)	194	116	106
60(5XL)	194	120	110



# ММА ФОРМА





# ТКАНИ. ММА ФОРМА



**ЛОЖНАЯ СЕТКА 135 Г./КВ.М**

**ИМЕЕТ ЯЧЕИСТУЮ СТРУКТУРУ, ПРИЯТНУЮ  
К ТЕЛУ ПОВЕРХНОСТЬ.**

**ЭЛАСТИЧНОСТЬ ТКАНИ  
НЕ СКОВЫВАЕТ ДВИЖЕНИЯ,  
НЕ ИЗНАШИВАЕТСЯ.**

## ФУТБОЛКА

ГОРЛОВИНА КРУГЛАЯ  
(МОДЕЛЬ 049)



# ММА ФОРМА

## Футболка+шорты

Отшиваем ММА форму для спортивных клубов, профессиональных и любительских команд.

Футболка мужская прямого силуэта, круглый вырез горловины, рукав короткий, втачной.

Шорты прямого силуэта, внутри пояса плоский шнур, спереди декоративная накладка на пояс.

### ТКАНИ:

- Ложная сетка 135 г./кв.м.



ИЗНОСОСТОЙКИЕ  
ТКАНИ



ШИРОКИЙ РАЗМЕРНЫЙ  
РЯД



УДОБНЫЕ ЛЕКАЛА



ЯРКИЕ ЦВЕТА



## ШОРТЫ

БЕЗ КАРМАНОВ  
(МОДЕЛЬ 149)



# РАЗМЕРНАЯ ТАБЛИЦА. ММА.

## МУЖЧИНЫ

цифровое, буквенное обозначение размера	обозначение на этикетке RU(букв)	рост, см	обхват груди, см	обхват талии, см	диапазон значений использования		
					рост, см	обхват груди, см	обхват груди, см
42(2XS)/164-84-74	42(2XS)	164	84	74	161-167	82-86	72-76
44(XS)/170-88-78	44(XS)	170	88	78	167-173	86-90	76-80
46(S)/176-92-82	46(S)	176	92	82	173-179	90-94	80-84
48(M)/176-96-86	48(M)	176	96	86	173-179	94-98	84-88
50(L)/182-100-90	50(L)	182	100	90	179-185	98-102	88-92
52(XL)/182-104-94	52(XL)	182	104	94	179-185	102-106	92-96
54(2XL)/188-108-98	54(2XL)	188	108	98	185-191	106-110	96-100
56(3XL)/188-112-102	56(3XL)	188	112	102	185-191	110-114	100-104
58(4XL)/194-116-106	58(4XL)	194	116	106	191-197	114-118	104-108
60(5XL)/194-120-110	60(5XL)	194	120	110	191-197	118-122	108-112
62(6XL)/194-124-114	62(6XL)	194	124	114	191-197	122-126	112-118



# СПОРТИВНАЯ ЭКИПИРОВКА И АКСЕССУАРЫ



РЮКЗАКИ ДЛЯ  
ОБУВИ



ШАРФЫ ДЛЯ  
ФАНАТОВ



ФЛАГИ  
СПОРТИВНЫЕ




ПЕРЕТЯЖКИ НА  
СТАДИОН

# КОНТАКТЫ

 м. Дубровка, м. Пролетарская

 Москва, 1-я Дубровская улица, 13Ас1

 +7 (495) 120-14-40

 [info@rflag.ru](mailto:info@rflag.ru)

 ПН-ПТ 10:00-18:00

 [rusflagcity.ru](http://rusflagcity.ru)

