



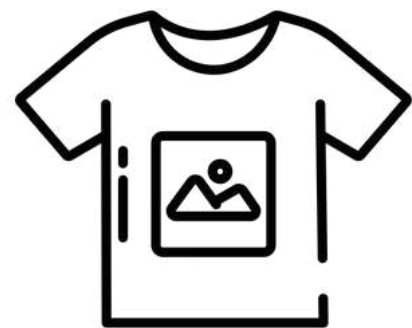
РУСФЛАГ

**ДЖЕМПЕРЫ
И БРЮКИ
С ВАШИМ
ПРИНТОМ**

НАШЕ ПРОИЗВОДСТВО



лекала с удобной
посадкой



подготовка макетов
любой сложности



собственные цеха
печати и пошива



срок изготовления
от 3х дней

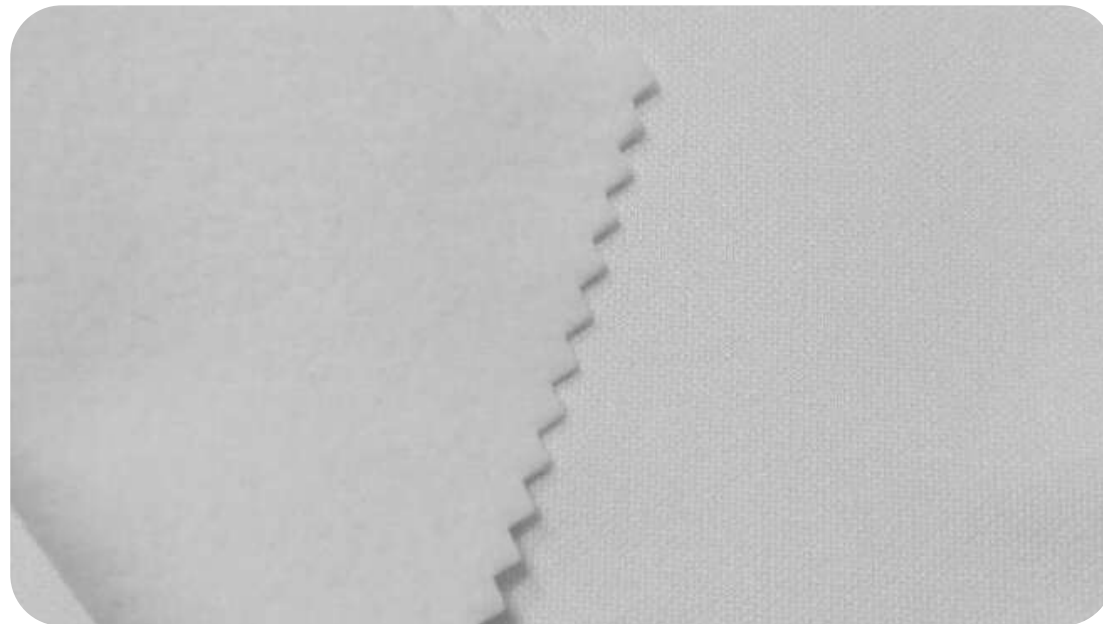
ТКАНИ. ДЖЕМПЕРЫ И БРЮКИ.



**Футер 3-нит.петельный,
320 гр./кв.м. 100% ПЭ**

Плотное трикотажное полотно.
Нити изнанки образуют диагональный рубчик.

Ткань прочная, но при этом легкой и воздухопроницаемой, хорошо держит форму.



**Сэндвич браш
280 гр./кв.м.**

Плотный полиэфирный трикотаж.
Лицевая поверхность матовая и гладкая.
Изнаночная сторона - с густым ворсом.

Приятный на ощупь ворс.
Износоустойчивость при носке и стирке.
Высокая устойчивость к затяжкам.



**Сэндвич браш
230 гр./кв.м.**

Ткань обладает плотным плетением, и она отлично подходит для холодной погоды.

Внутренний слой - это короткий и мягкий начес, обеспечивающий легкость.

СВИТШОТ



Артикул: ВС_53_306

Модель: 306

Описание:

Джемпер (свитшот) прямого силуэта, без застежки, без карманов, рукав втачной. Манжеты, обтачка низа, горловина из рибаны или из основного материала.

Размеры для взрослых:

42(2XS), 44(XS), 46(S), 48(M), 50(L), 52(XL), 54(2XL), 56(3XL), 58(4XL), 60(5XL), 62(6XL)

Размеры для детей:

26(98), 28(104), 28(110), 30(116), 30(122), 32(128), 32(134), 34(140), 36(146), 38(152), 40(158)

Изготавливаем из материалов:

- Футер 3-нит.петельный 320 гр
- Сэндвич браш 230 гр./кв.м.
- Сэндвич браш 280 гр./кв.м.

ВАРИАНТЫ МОДЕЛЕЙ



BC_53_306.1



горловина
из рибаны

манжеты, обтачка низа
из рибаны

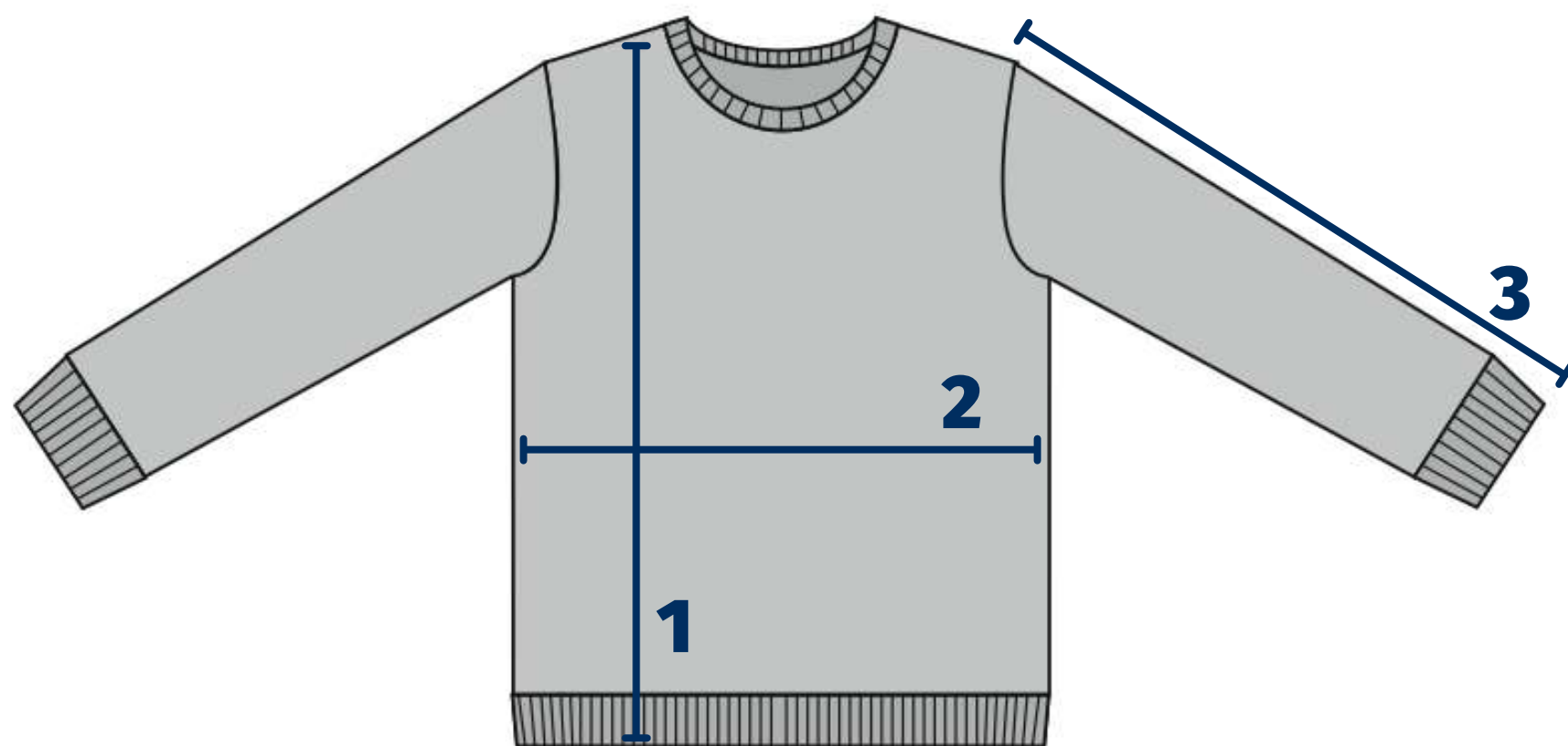
BC_53_306.2



горловина
из основного материала

манжеты, обтачка низа
из основного материала

ТАБЕЛЬ МЕР, ДЖЕМПЕР УНИСЕКС



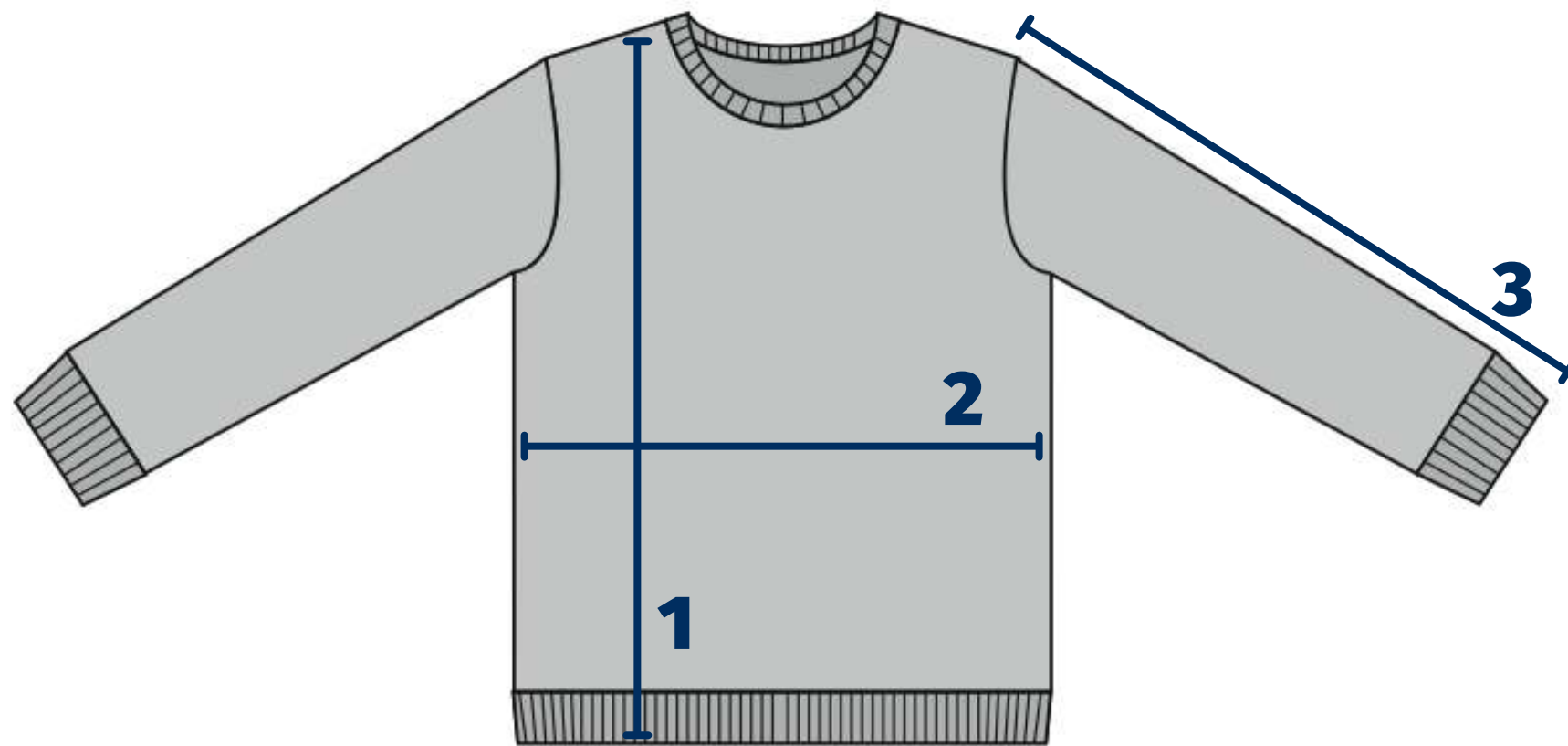
1 - длина по спинке, см

2 - ширина по груди, см

3 - длина рукава, см

Размер	ТАБЕЛЬ МЕР		
	Длина по спинке, см	Ширина по груди, см	Длина рукава, см
	1	2	3
42(2XS)	65,0	48,0	60,0
44(XS)	67,5	50,0	62,0
46(S)	70,5	52,0	64,5
48(M)	70,5	54,0	64,5
50(L)	73,0	56,0	67,0
52(XL)	73,0	58,0	67,5
54(2XL)	75,5	60,0	69,5
56(3XL)	75,5	62,0	70,0
58(4XL)	78,5	64,0	72,0
60(5XL)	78,5	66,0	72,5
62(6XL)	78,5	68,0	72,5

ТАБЕЛЬ МЕР, ДЖЕМПЕР ДЕТСКИЙ



1 - длина по спинке, см

2 - ширина по груди, см

3 - длина рукава, см

Размер	ТАБЕЛЬ МЕР		
	Длина по спинке, см	Ширина по груди, см	Длина рукава, см
	1	2	3
26(98)	38,5	32,5	32,0
28(104)	40,5	34,5	34,0
28(110)	42,5	34,5	36,0
30(116)	44,5	36,5	38,0
30(122)	46,0	36,5	40,0
32(128)	48,0	38,5	42,0
32(134)	50,0	38,5	44,0
34(140)	51,5	40,5	46,0
36(146)	53,5	42,5	48,0
38(152)	55,5	44,5	50,0
40(158)	58,5	46,5	52,0

ХУДИ БЕЗ МОЛНИИ



Артикул: ВС_53_309

Модель: 309

Описание:

Джемпер (худи) с капюшоном, прямого силуэта, без молнии, карман кенгуру накладной, рукав втачной.

Манжеты, обтачка низа из рибаны или из основного материала, капюшон из основного материала.

Размеры для взрослых:

42(2XS), 44(XS), 46(S), 48(M), 50(L), 52(XL), 54(2XL), 56(3XL), 58(4XL), 60(5XL), 62(6XL)

Размеры для детей:

26(98), 28(104), 28(110), 30(116), 30(122), 32(128), 32(134), 34(140), 36(146), 38(152), 40(158)

Изготавливаем из материалов:

- Футер 3-нит.петельный 320 гр
- Сэндвич браш 280 гр./кв.м.

ВАРИАНТЫ МОДЕЛЕЙ



BC_53_309.1



капюшон
из основного материала

манжеты, обтачка низа
из рибаны

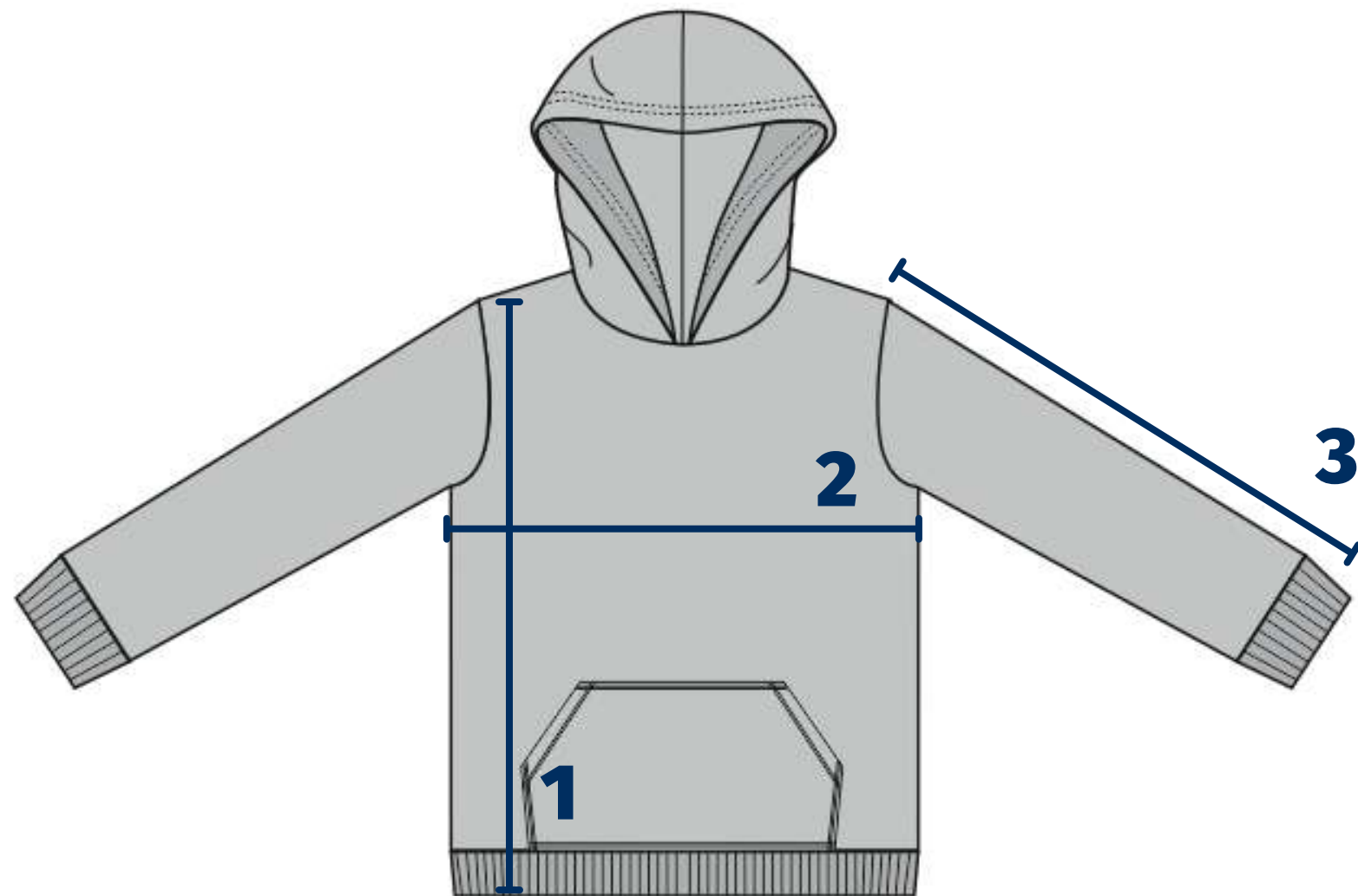
BC_53_309.2



капюшон
из основного материала

манжеты, обтачка низа
из основного материала

ТАБЕЛЬ МЕР, ХУДИ УНИСЕКС



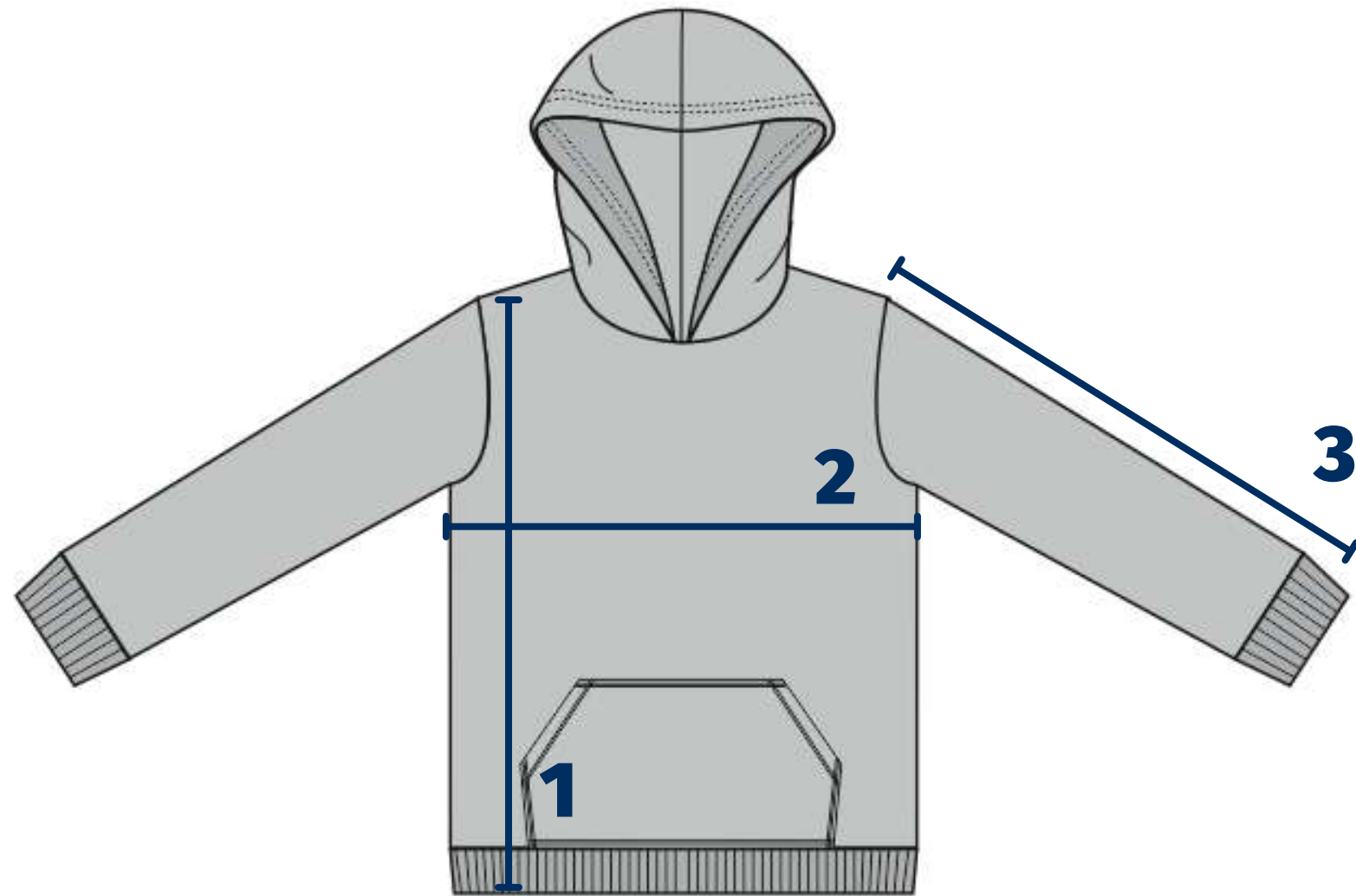
1 - длина по спинке, см

2 - ширина по груди, см

3 - длина рукава, см

Размеры	ТАБЕЛЬ МЕР		
	Длина по спинке, см	Ширина по груди, см	Длина рукава, см
	1	2	3
42(2XS)	66,0	48,0	60,0
44(XS)	68,5	50,0	62,0
46(S)	71,0	52,0	64,5
48(M)	71,0	54,0	64,5
50(L)	73,5	56,0	67,0
52(XL)	74,0	58,0	67,5
54(2XL)	76,5	60,0	69,5
56(3XL)	76,5	62,0	70,0
58(4XL)	79,0	64,0	72,0
60(5XL)	79,0	66,0	72,5
62(6XL)	79,0	68,0	72,5

ТАБЕЛЬ МЕР, ХУДИ ДЕТСКИЙ



1 - длина по спинке, см

2 - ширина по груди, см

3 - длина рукава, см

Размеры	ТАБЕЛЬ МЕР		
	Длина по спинке, см	Ширина по груди, см	Длина рукава, см
	1	2	3
26(98)	39,0	32,5	34,0
28(104)	41,0	34,5	36,5
28(110)	42,5	34,5	38,5
30(116)	44,5	36,5	40,5
30(122)	46,5	36,5	43,0
32(128)	48,5	38,5	45,0
32(134)	50,5	38,5	47,5
34(140)	52,5	40,5	49,5
36(146)	54,0	42,5	52,0
38(152)	56,0	44,5	54,0
40(158)	58,0	46,5	56,5

ХУДИ С МОЛНИЕЙ



Артикул: ВС_53_303

Модель: 303

Описание:

Джемпер (худи) с капюшоном, прямого силуэта, застежка молния, карман кенгуру накладной, рукав втачной.

Манжеты, обтачка низа из рибаны или из основного материала, капюшон из основного материала.

Размеры для взрослых:

42(2XS), 44(XS), 46(S), 48(M), 50(L), 52(XL),
54(2XL), 56(3XL), 58(4XL), 60(5XL), 62(6XL)

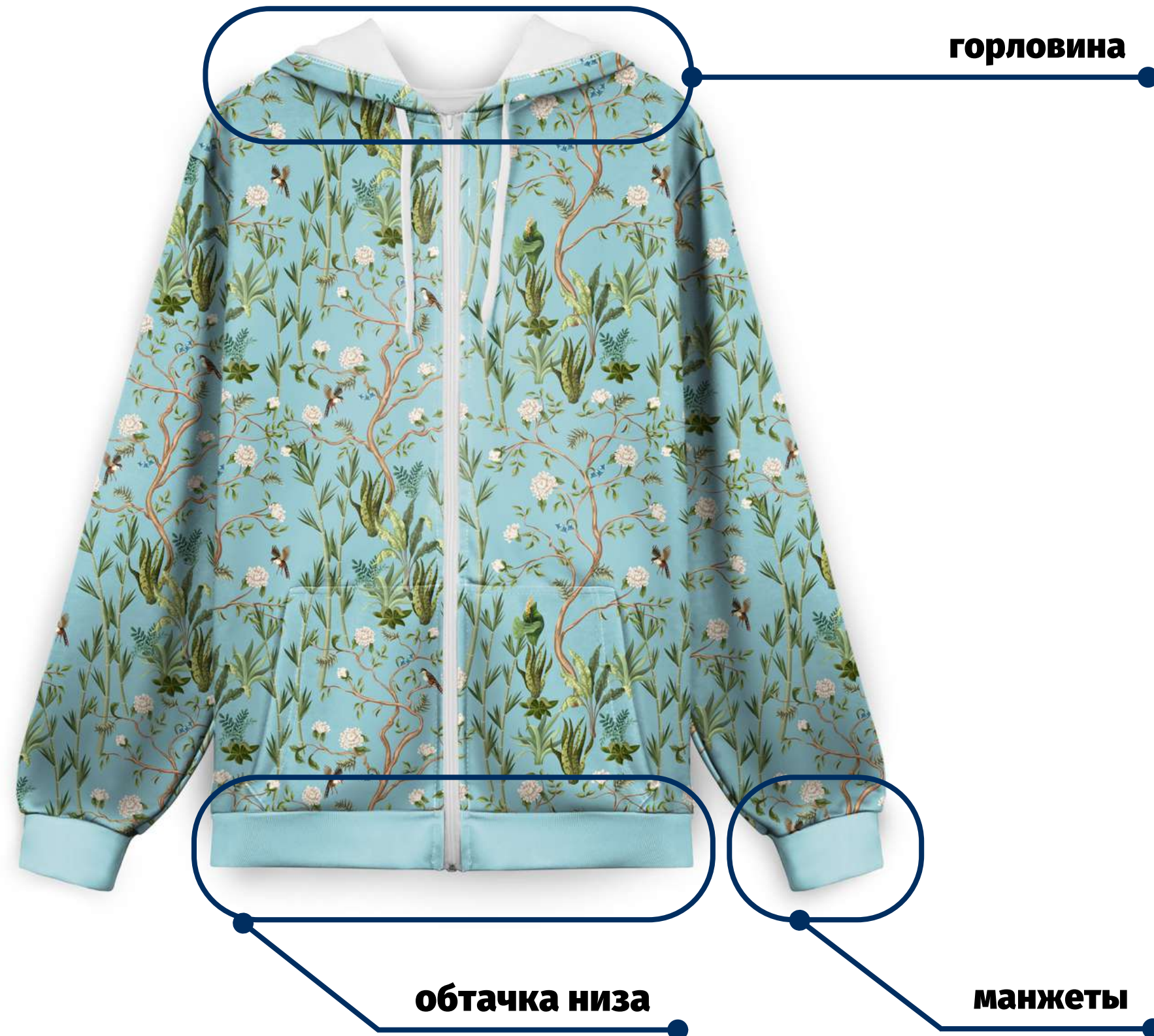
Размеры для детей:

26(98), 28(104), 28(110), 30(116), 30(122), 32(128),
32(134), 34(140), 36(146), 38(152), 40(158)

Изготавливаем из материалов:

- Футер 3-нит.петельный 320 гр
- Сэндвич браш 280 гр./кв.м.

ВАРИАНТЫ МОДЕЛЕЙ



BC_53_303.1



капюшон
из основного материала

манжеты, обтачка низа
из рибаны

BC_53_303.2



капюшон
из основного материала

манжеты, обтачка низа
из основного материала

ТАБЕЛЬ МЕР, ХУДИ УНИСЕКС



1 - длина по спинке, см

2 - ширина по груди, см

3 - длина рукава, см

Размеры	ТАБЕЛЬ МЕР		
	Длина по спинке, см	Ширина по груди, см	Длина рукава, см
	1	2	3
42(2XS)	66,5	49,5	60,5
44(XS)	71,5	51,5	62,5
46(S)	71,5	53,5	64,5
48(M)	71,5	55,5	64,5
50(L)	76,5	57,5	66,5
52(XL)	76,5	59,5	67
54(2XL)	76,5	61,5	69
56(3XL)	76,5	63,5	69
58(4XL)	81,5	65,5	71
60(5XL)	81,5	67,5	71
62(6XL)	81,5	69,5	71

ТАБЕЛЬ МЕР, ХУДИ ДЕТСКИЙ



1 - длина по спинке, см

2 - ширина по груди, см

3 - длина рукава, см

Размеры	ТАБЕЛЬ МЕР		
	Длина по спинке, см	Ширина по груди, см	Длина рукава, см
	1	2	3
26(98)	42,5	33,5	33,0
28(104)	43,0	35,5	35,5
28(110)	43,0	35,5	37,5
30(116)	43,5	37,5	40,0
30(122)	48,5	37,5	42,0
32(128)	49,5	39,5	44,5
32(134)	54,5	39,5	46,5
34(140)	55,0	41,5	48,5
36(146)	60,0	43,5	50,5
38(152)	60,5	45,5	53,0
40(158)	65,5	47,5	55,5

БОМБЕР, РУКАВ РЕГЛАН



Артикул: ВС_53_312.1

Модель: 312.1

Описание:

Джемпер (бомбер) для взрослых, унисекс, прямого силуэта, застежка молния, карманы прорезные с листочкой, рукав реглан.

Воротник-стойка, манжеты, обтачка низа из рибаны или из основного материала.

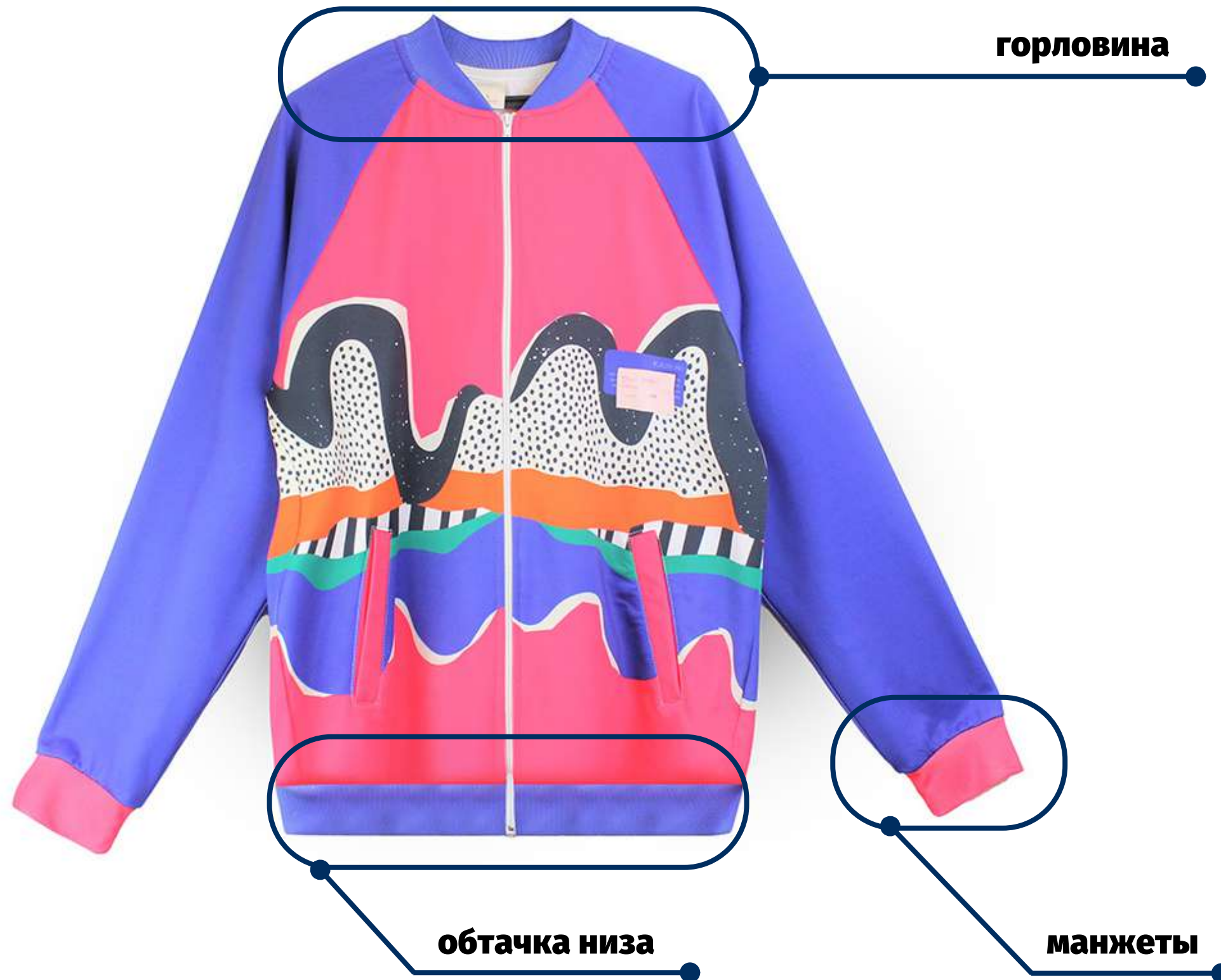
Размеры для взрослых:

42(2XS), 44(XS), 46(S), 48(M), 50(L), 52(XL), 54(2XL), 56(3XL), 58(4XL), 60(5XL), 62(6XL)

Изготавливаем из материалов:

- Футер 3-нит.петельный 320 гр
- Сэндвич браш 280 гр./кв.м.

ВАРИАНТЫ МОДЕЛЕЙ



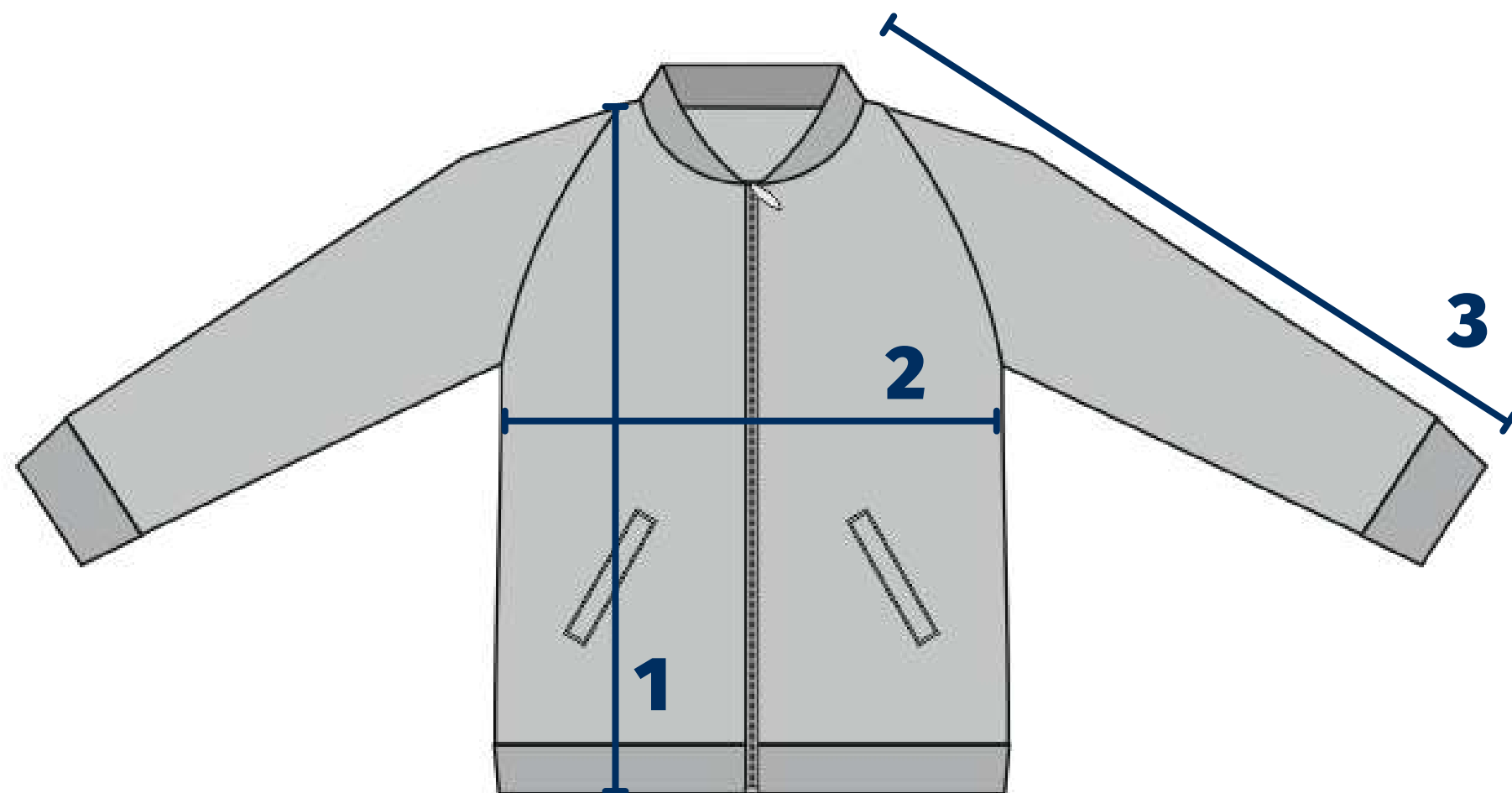
BC_53_312.1



горловина
из рибаны

манжеты, обтачка низа
из рибаны

ТАБЕЛЬ МЕР, БОМБЕР УНИСЕКС



1 - длина по спинке, см

2 - ширина по груди, см

3 - длина рукава, см

Размеры	ТАБЕЛЬ МЕР		
	Длина по спинке, см	Ширина по груди, см	Длина рукава, см
	1	2	3
42(2XS)	70,0	50,0	72,0
44(XS)	70,0	52,0	74,5
46(S)	70,0	54,0	77,0
48(M)	70,0	56,0	78,0
50(L)	75,0	58,0	80,5
52(XL)	75,0	60,0	81,0
54(2XL)	75,0	62,0	84,0
56(3XL)	75,0	64,0	85,0
58(4XL)	80,0	66,0	87,5
60(5XL)	80,0	68,0	88,5
62(6XL)	80,0	70,0	89,0

БОМБЕР, РУКАВ ВТАЧНОЙ



Артикул: ВС_53_322.1

Модель: 322.1

Описание:

Джемпер (бомбер) для взрослых, унисекс, прямого силуэта, застежка молния, карманы прорезные с листочкой, рукав втачной.

Воротник-стойка, манжеты, обтачка низа из рибаны или из основного материала.

Размеры для взрослых:

42(2XS), 44(XS), 46(S), 48(M), 50(L), 52(XL), 54(2XL), 56(3XL), 58(4XL), 60(5XL), 62(6XL)

Изготавливаем из материалов:

- Футер 3-нит.петельный 320 гр
- Сэндвич браш 280 гр./кв.м.

ВАРИАНТЫ МОДЕЛЕЙ



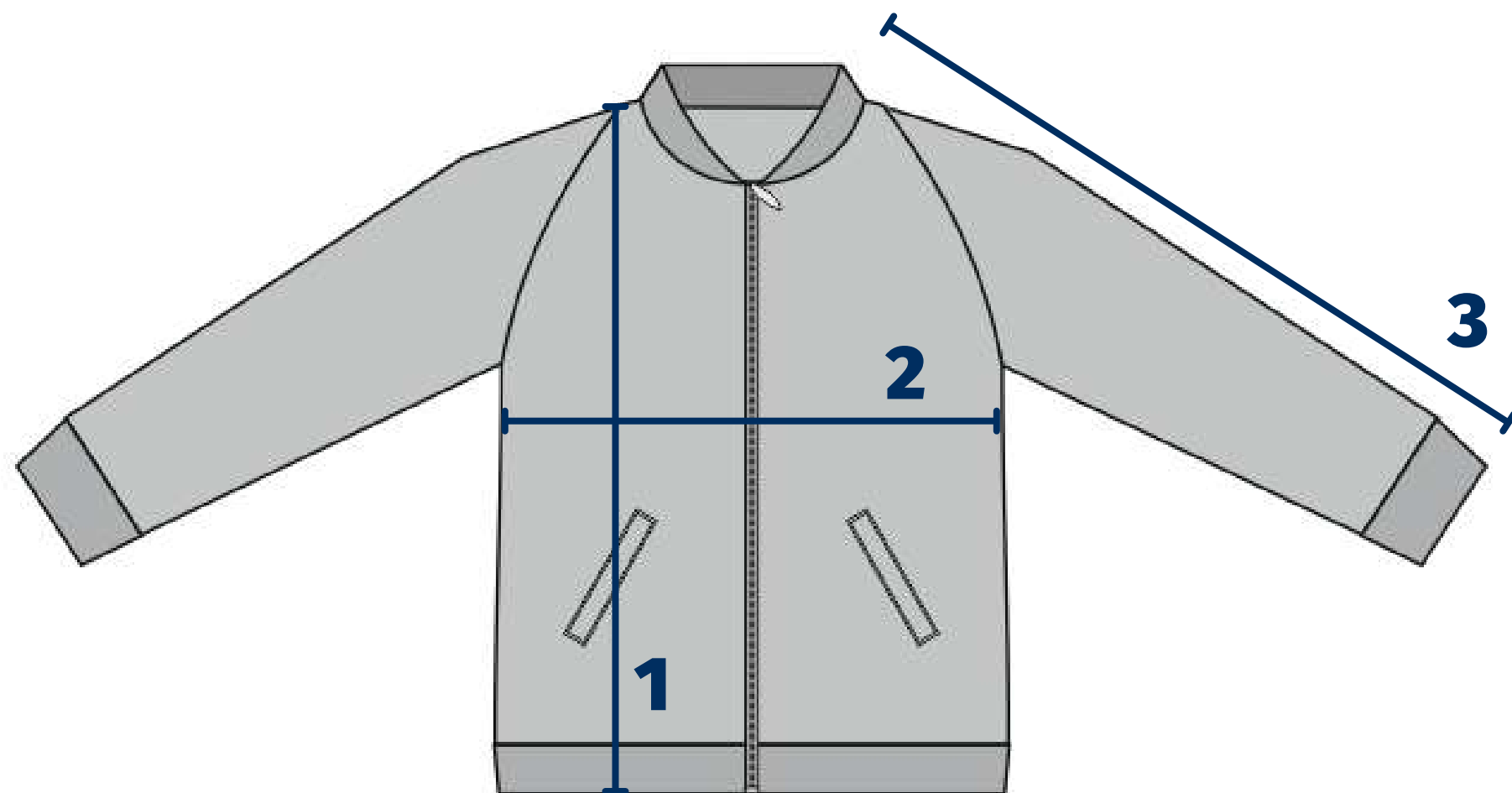
BC_53_322.1



горловина
из рибаны

манжеты, обтачка низа
из рибаны

ТАБЕЛЬ МЕР, БОМБЕР УНИСЕКС



1 - длина по спинке, см

2 - ширина по груди, см

3 - длина рукава, см

Размеры	ТАБЕЛЬ МЕР		
	Длина по спинке, см	Ширина по груди, см	Длина рукава, см
	1	2	3
42(2XS)	67,5	49,0	56,0
44(XS)	73,0	51,0	58,0
46(S)	73,0	53,0	60,5
48(M)	73,0	55,0	60,5
50(L)	78,0	57,0	63,0
52(XL)	78,0	59,0	63,0
54(2XL)	78,0	61,0	65,5
56(3XL)	78,0	63,0	65,5
58(4XL)	83,0	65,0	68,0
60(5XL)	83,0	67,0	68,0
62(6XL)	83,0	69,0	68,5

ОЛИМПИЙКА



Артикул: ВС_53_333

Модель: 333

Описание:

Джемпер (олимпийка), для взрослых, унисекс, прилегающего силуэта, застежка молния, карманы прорезные с листочкой, рукав втачной, воротник-стойка, манжеты, горловина, обтачка низа из рибаны или из основного материала.

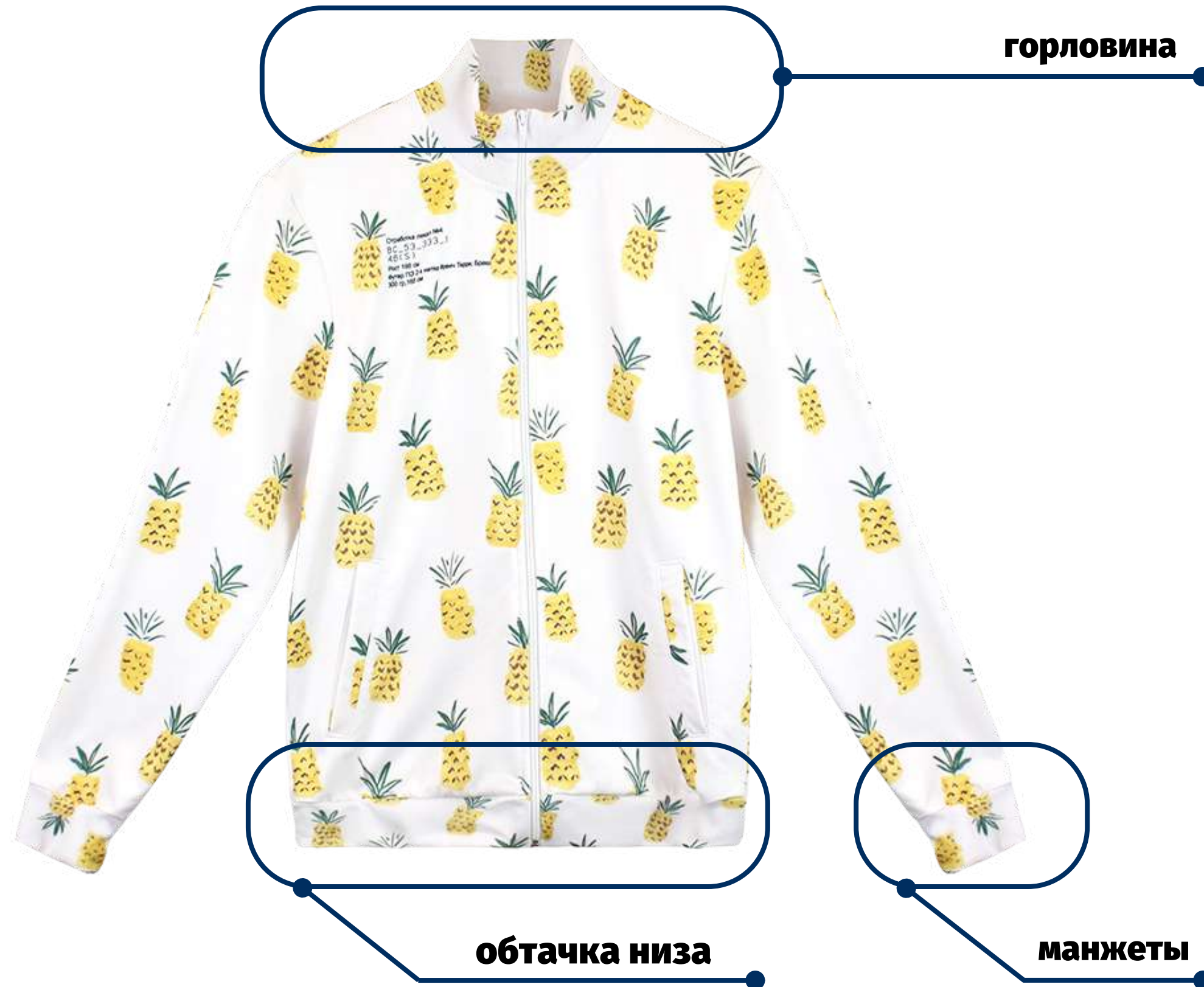
Размеры для взрослых:

42(2XS), 44(XS), 46(S), 48(M), 50(L), 52(XL), 54(2XL), 56(3XL), 58(4XL), 60(5XL), 62(6XL)

Изготавливаем из материалов:

- Футер 3-нит.петельный 320 гр
- Сэндвич браш 280 гр./кв.м.

ВАРИАНТЫ МОДЕЛЕЙ



BC_53_333.1



горловина
из рибаны

манжеты, обтачка низа
из рибаны

BC_53_333.2



горловина
из основного материала

манжеты, обтачка низа
из основного материала

ТАБЕЛЬ МЕР, БОМБЕР УНИСЕКС



1 - длина по спинке, см

2 - ширина по груди, см

3 - длина рукава, см

Размеры	ТАБЕЛЬ МЕР		
	Длина по спинке, см	Ширина по груди, см	Длина рукава, см
	1	2	3
42(2XS)	67,5	49,0	51,5
44(XS)	73,0	51,0	53,5
46(S)	73,0	53,0	56,0
48(M)	73,0	55,0	56,0
50(L)	78,0	57,0	58,5
52(XL)	78,0	59,0	58,5
54(2XL)	78,0	61,0	61,0
56(3XL)	78,0	63,0	61,0
58(4XL)	83,0	65,0	63,5
60(5XL)	83,0	67,0	63,5
62(6XL)	83,0	69,0	64,0

БРЮКИ БЕЗ КАРМАНОВ



Артикул: ВС_73_304

Модель: 304

Описание:

Брюки унисекс прямого силуэта, пояс на резинке и шнурке без карманов. Манжеты низа из рибаны или из основного материала.

Размеры для взрослых:

42(2XS), 44(XS), 46(S), 48(M), 50(L), 52(XL), 54(2XL), 56(3XL), 58(4XL), 60(5XL), 62(6XL)

Размеры для детей:

26(98), 28(104), 28(110), 30(116), 30(122), 32(128), 32(134), 34(140), 36(146), 38(152), 40(158)

Изготавливаем из материалов:

- Футер 3-нит.петельный 320 гр
- Сэндвич браш 230 гр./кв.м.
- Сэндвич браш 280 гр./кв.м.

ВАРИАНТЫ МОДЕЛЕЙ



BC_73_304.1



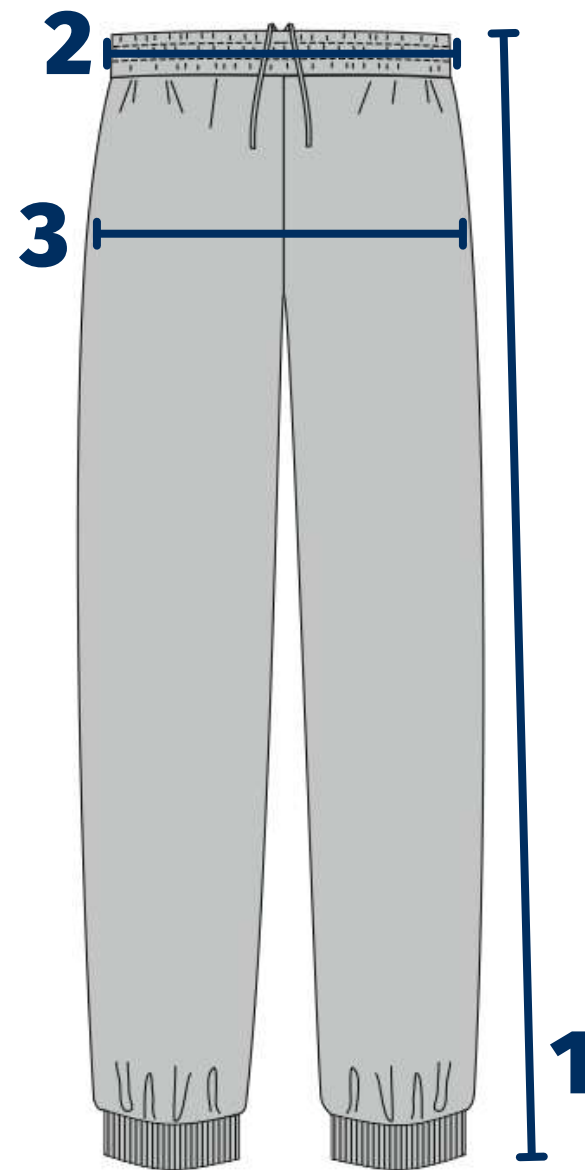
**манжеты низа
из рибаны**

BC_73_304.2



**манжеты низа
из основного материала**

ТАБЕЛЬ МЕР, БРЮКИ УНИСЕКС



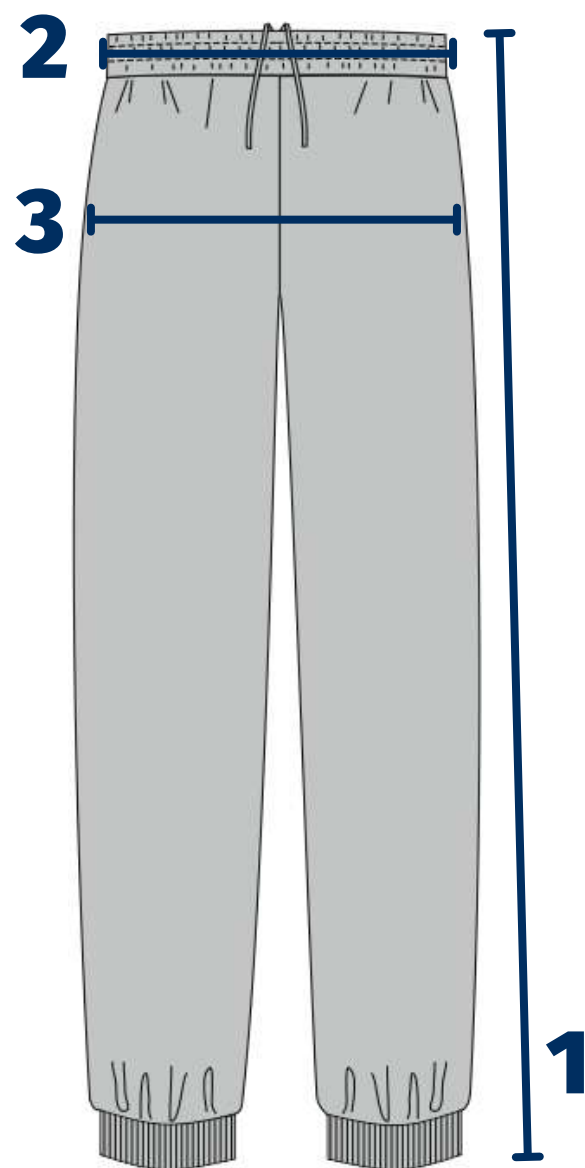
1 - длина бокового шва, см

2 - ширина по талии, см

3 - ширина по бёдрам, см

Размеры	ТАБЕЛЬ МЕР		
	Длина бокового шва, см	Ширина по талии, см	Ширина по бедрам, см
	1	2	3
42(2XS)	94,5	41,0	45,5
44(XS)	99,0	43,0	47,5
46(S)	103,5	45,0	49,5
48(M)	103,5	47,0	51,5
50(L)	108,0	49,0	53,5
52(XL)	108,0	51,0	55,5
54(2XL)	112,5	53,0	57,5
56(3XL)	112,5	55,0	59,5
58(4XL)	117,0	57,0	61,5
60(5XL)	117,0	59,0	63,5
62(6XL)	117,0	61,0	65,5

ТАБЕЛЬ МЕР, БРЮКИ ДЕТСКИЕ



1 - длина бокового шва, см

2 - ширина по талии, см

3 - ширина по бёдрам, см

Размеры	ТАБЕЛЬ МЕР		
	Длина бокового шва, см	Ширина по талии, см	Ширина по бедрам, см
	1	2	3
26(98)	50,0	24,5	29,5
28(104)	54,0	26,5	31,5
28(110)	58,0	26,5	31,5
30(116)	62,0	28,5	33,5
30(122)	66,5	28,5	33,5
32(128)	70,5	30,5	35,5
32(134)	74,5	30,5	35,5
34(140)	78,5	32,5	37,5
36(146)	82,5	34,5	39,5
38(152)	86,5	36,5	41,5
40(158)	90,5	38,5	43,5

БРЮКИ С КАРМАНАМИ



Артикул: ВС_73_321

Модель: 321

Описание:

Брюки унисекс прямого силуэта, пояс на резинке и шнурке с карманами (в боковом шве). Манжеты низа из рибаны или из основного материала.

Размеры для взрослых:

42(2XS), 44(XS), 46(S), 48(M), 50(L), 52(XL), 54(2XL), 56(3XL), 58(4XL), 60(5XL), 62(6XL)

Размеры для детей:

26(98), 28(104), 28(110), 30(116), 30(122), 32(128), 32(134), 34(140), 36(146), 38(152), 40(158)

Изготавливаем из материалов:

- Футер 3-нит.петельный 320 гр
- Сэндвич браш 230 гр./кв.м.
- Сэндвич браш 280 гр./кв.м.

ВАРИАНТЫ МОДЕЛЕЙ



манжеты низа

BC_73_321.1



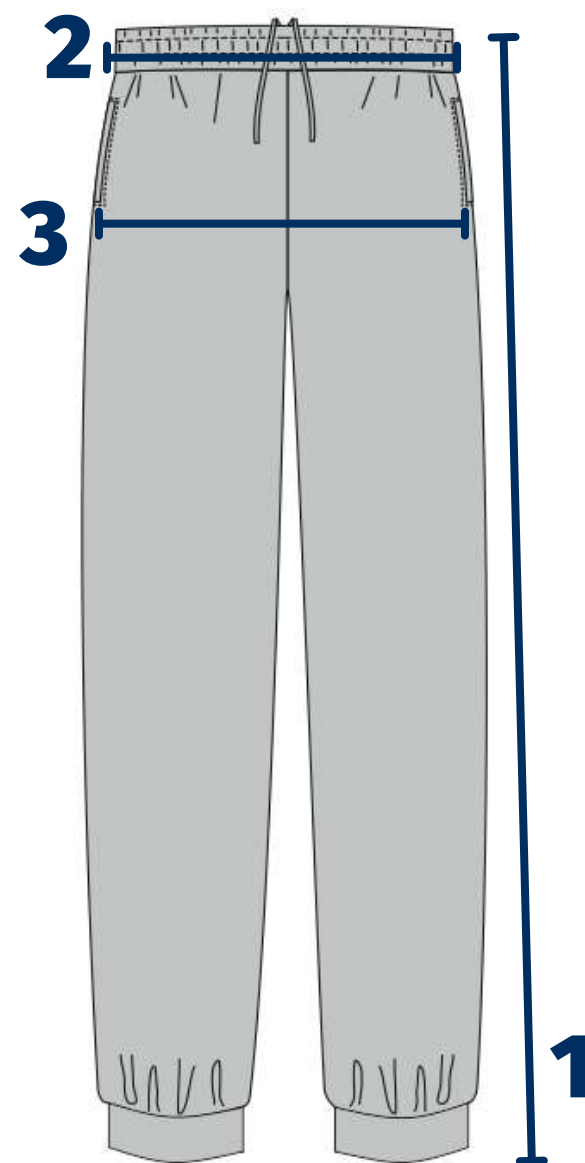
**манжеты низа
из рибаны**

BC_73_321.2



**манжеты низа
из основного материала**

ТАБЕЛЬ МЕР, БРЮКИ УНИСЕКС



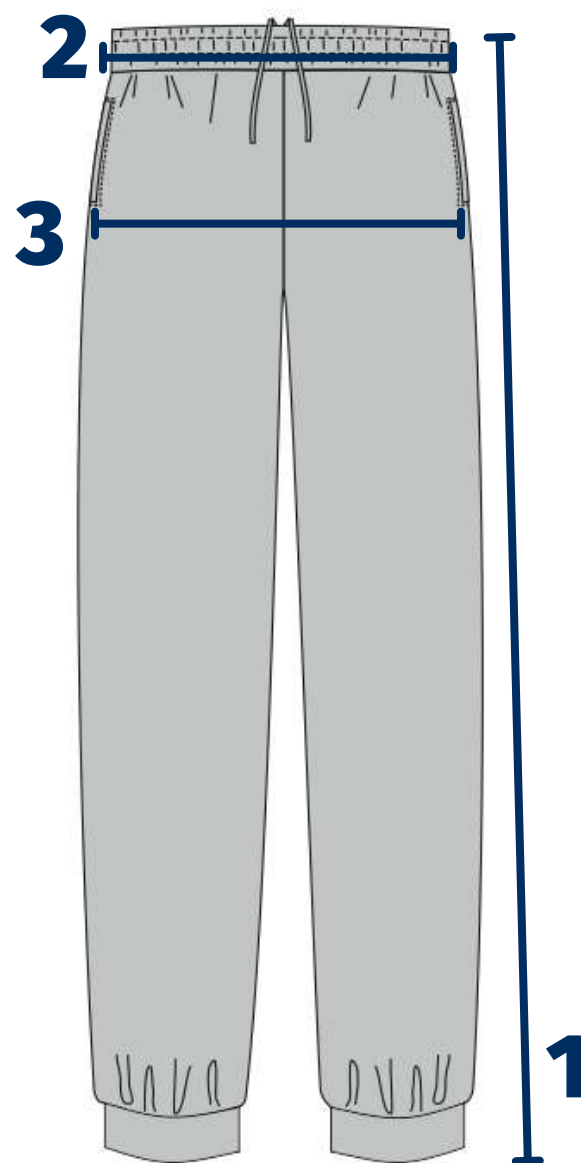
1 - длина бокового шва, см

2 - ширина по талии, см

3 - ширина по бёдрам, см

Размеры	ТАБЕЛЬ МЕР		
	Длина бокового шва, см	Ширина по талии, см	Ширина по бедрам, см
	1	2	3
42(2XS)	94,5	41,0	45,5
44(XS)	99,0	43,0	47,5
46(S)	103,5	45,0	49,5
48(M)	103,5	47,0	51,5
50(L)	108,0	49,0	53,5
52(XL)	108,0	51,0	55,5
54(2XL)	112,5	53,0	57,5
56(3XL)	112,5	55,0	59,5
58(4XL)	117,0	57,0	61,5
60(5XL)	117,0	59,0	63,5
62(6XL)	117,0	61,0	65,5

ТАБЕЛЬ МЕР, БРЮКИ ДЕТСКИЕ



1 - длина бокового шва, см

2 - ширина по талии, см


3 - ширина по бёдрам, см

Размеры	ТАБЕЛЬ МЕР		
	Длина бокового шва, см	Ширина по талии, см	Ширина по бедрам, см
	1	2	3
26(98)	50,0	24,5	29,5
28(104)	54,0	26,5	31,5
28(110)	58,0	26,5	31,5
30(116)	62,0	28,5	33,5
30(122)	66,5	28,5	33,5
32(128)	70,5	30,5	35,5
32(134)	74,5	30,5	35,5
34(140)	78,5	32,5	37,5
36(146)	82,5	34,5	39,5
38(152)	86,5	36,5	41,5
40(158)	90,5	38,5	43,5

КОНТАКТЫ

 м. Дубровка, м. Пролетарская

 Москва, 1-я Дубровская улица, 13Ас1

 +7 (495) 120-14-40

 info@rflag.ru

 ПН-ПТ 10:00-18:00

 rusflagcity.ru

